



คู่มือการปฏิบัติงานเบี้ยยังชีพ

- การยืนยันสิทธิและขั้นตอนขอรับเบี้ยยังชีพผู้สูงอายุ
- การลงทะเบียนและยื่นคำขอรับเบี้ยความพิการ
- การยื่นคำร้องเพื่อขอรับเงินเบี้ยยังชีพผู้ป่วยเอดส์



งานสวัสดิการสังคมและงานพัฒนาชุมชน สำนักปลัดเทศบาล เทศบาลตำบลศรีสำราญ

โทร. ๐๘๔-๔๑๘๔๔๔๖

คำนำ

งานแผนงานสังคมสงเคราะห์ สังกัดสำนักงานปลัดเทศบาล เทศบาลตำบลศรีสำราญมีบทบาทหน้าที่ในการจัดสวัสดิการสังคมให้กับผู้ด้อยโอกาสทางสังคมในเขตเทศบาลตำบลศรีสำราญและส่งเสริมคุณภาพชีวิตให้กับบุคคลเหล่านี้ รวมทั้งมีบทบาทหน้าที่ในการรับลงทะเบียนผู้สูงอายุเพื่อรับเงินเบี้ยยังชีพผู้สูงอายุ การรับลงทะเบียนผู้พิการเพื่อรับเงินเบี้ยความพิการ และรับคำร้องผู้ป่วยเอดส์เพื่อรับเงินเบี้ยยังชีพผู้ป่วยเอดส์รวมทั้งการจ่ายเงินเบี้ยยังชีพให้กับบุคคลดังกล่าวโดยถือปฏิบัติตามระเบียบกระทรวงมหาดไทยว่าด้วยการจ่ายเงินสงเคราะห์เพื่อการยังชีพขององค์กรปกครองส่วนท้องถิ่น พ.ศ. ๒๕๔๘ ระเบียบกระทรวงมหาดไทยว่าด้วยหลักเกณฑ์การจ่ายเบี้ยความพิการขององค์กรปกครองส่วนท้องถิ่น พ.ศ. ๒๕๕๓ และระเบียบกระทรวงมหาดไทยว่าด้วยหลักเกณฑ์การจ่ายเบี้ยยังชีพผู้สูงอายุขององค์กรปกครองส่วนท้องถิ่น พ.ศ. ๒๕๖๖

ดังนั้น เพื่อให้ประชาชนที่มาขอรับบริการได้มีความเข้าใจที่ถูกต้องมีแนวทางในการปฏิบัติที่ชัดเจน ซึ่งจะนำไปสู่ความสะดวก รวดเร็ว และถูกต้องในการขอรับบริการในเรื่องดังกล่าวของเทศบาลตำบลศรีสำราญ จึงได้จัดทำคู่มือการลงทะเบียนและยื่นคำขอรับเงินเบี้ยยังชีพผู้สูงอายุ การลงทะเบียนและยื่นคำขอรับ เงินเบี้ยความพิการ และยื่นคำร้องเพื่อรับเงินเบี้ยยังชีพผู้ป่วยเอดส์

เทศบาลตำบลศรีสำราญหวังเป็นอย่างยิ่งว่าคู่มือฉบับนี้จะเป็นส่วนหนึ่งที่ทำให้ผู้สูงอายุ คนพิการ และผู้ป่วยเอดส์ ความเข้าใจที่ถูกต้องถึงสิทธิที่ตนพึงได้รับรวมทั้งทราบแนวทางในการปฏิบัติที่ชัดเจน ซึ่งทำให้เกิดประโยชน์สูงสุดต่อบุคคลดังกล่าวและประชาชนที่มาขอรับบริการต่อไป

งานสวัสดิการสังคมและงานพัฒนาชุมชน สำนักปลัดเทศบาล

เทศบาลตำบลศรีสำราญ อำเภอพรเจริญ จังหวัดบึงกาฬ

กันยายน ๒๕๖๖

สารบัญ

	หน้า
คำนำ	
สารบัญ	
ความเป็นมาและความสำคัญในการจัดทำคู่มือ	๑
คู่มือสำหรับประชาชนการขึ้นทะเบียนรับเงินเบี้ยยังชีพผู้สูงอายุ	๒
คุณสมบัติของผู้มีสิทธิขึ้นทะเบียนรับเงินเบี้ยยังชีพผู้สูงอายุ	๓
คู่มือสำหรับประชาชนการขึ้นทะเบียนรับเงินเบี้ยยังชีพผู้พิการ	๔
ขั้นตอนการยื่นยันสิทธิและขึ้นทะเบียนเพื่อรับเงินเบี้ยยังชีพผู้สูงอายุ	๕
ขั้นตอนการขึ้นทะเบียนเพื่อรับเงินเบี้ยยังชีพคนพิการ	๖
ขั้นตอนการขอบัตรประจำตัวคนพิการ	๗
ข้อแนะนำสำหรับการยื่นคำร้องเพื่อขอรับเงินสงเคราะห์ผู้ป่วยเอดส์	๑๐
กำหนดการจ่ายเบี้ยยังชีพ	๑๑
ภาคผนวก	
แผนผังแสดงขั้นตอนและระยะเวลาการปฏิบัติราชการ	
-การยื่นยันสิทธิรับขึ้นทะเบียนผู้สูงอายุ	
-การรับขึ้นทะเบียนผู้พิการ	
-การรับขึ้นทะเบียนผู้ป่วยเอดส์	
-การเบิกจ่ายเงินเบี้ยยังชีพผู้ป่วยเอดส์	
แบบฟอร์มการยื่นยันสิทธิผู้สูงอายุ	
แบบฟอร์มการขึ้นทะเบียนผู้พิการ	
แบบคำขอขอรับการสงเคราะห์	
หนังสือมอบอำนาจ	

ความเป็นมาและความสำคัญในการจัดทำคู่มือ

คู่มือการปฏิบัติงาน (Work Manual) เป็นเครื่องมือที่สำคัญอย่างหนึ่งในการทำงานทั้งระดับหัวหน้างานและผู้ปฏิบัติงาน ซึ่งเป็นการจัดทำรายละเอียดของการทำงานในหน่วยงานนั้น ๆ อย่างเป็นระบบและครบถ้วน สามารถนำไปใช้ประโยชน์ได้หลายประการ เช่น การสอนงานการตรวจสอบการทำงาน การควบคุมงานการติดตามงานและการประเมินผลการปฏิบัติงาน เป็นต้น ทั้งนี้เพื่อเพิ่มประสิทธิภาพในการดำเนินงานขององค์กรเปรียบเสมือนแผนที่บอกเส้นทางการทำงานที่มีจุดเริ่มต้นและจุดสิ้นสุดมีคำอธิบายตามที่จำเป็นเพื่อให้ผู้ปฏิบัติงานไว้ใช้อ้างอิงก่อให้เกิดความผิดพลาดในการทำงาน การจัดทำคู่มือการปฏิบัติงานถือเป็นเครื่องมืออย่างหนึ่งในการสร้างมาตรฐานการปฏิบัติงานตามแนวทางของสำนักงานคณะกรรมการพัฒนาระบบข้าราชการ (ก.พ.ร.) ที่มุ่งไปสู่การบริการคุณภาพทั่วทั้งองค์กรอย่างมีประสิทธิภาพ ทั้งนี้ เพื่อให้การทำงานของส่วนราชการได้มาตรฐานเป็นไปตามเป้าหมายได้ ผลผลิตหรือการบริการที่มีคุณภาพเสร็จรวดเร็วทันตามกำหนดเวลานัดหมาย มีการทำงานปลอดภัย และไม่สร้างมลพิษแก่ชุมชน เพื่อบรรลุข้อกำหนดที่สำคัญของกระบวนการดังกล่าว คู่มือการปฏิบัติงานของหน่วยงานดังนี้

๑. เพื่อให้หน่วยงานมีการจัดทำคู่มือฯ เพื่อประกอบการปฏิบัติงานให้เป็นมาตรฐานเดียวกัน รวมถึงป้องกันความผิดพลาดที่อาจเกิดขึ้นจากการปฏิบัติงานของเจ้าหน้าที่สำหรับการจัดทำคู่มือ การจัดทำคู่มือการปฏิบัติงานของฝ่ายต่าง ๆ ดังนี้เพื่ออธิบายขั้นตอนรายละเอียดของกระบวนการในความรับผิดชอบของฝ่ายพัฒนาชุมชนและสวัสดิการสังคม ให้ผู้ปฏิบัติงานทราบและเข้าใจว่าควรปฏิบัติงานอย่างไร เมื่อใด กับใคร และควรทำอะไรก่อนและหลัง โดยมีเอกสารอ้างอิงในการปฏิบัติงาน

๒. เพื่อให้การปฏิบัติงานของงานสวัสดิการสังคมและพัฒนาชุมชนมีแนวทางการปฏิบัติเป็นไปตามมาตรฐาน และเป็นไปตามเป้าหมายที่กำหนด ได้ผลิตผลหรือการบริการที่มีคุณภาพ เสร็จรวดเร็วทันตามกำหนดเวลานัดหมาย

๓. เพื่อให้ผู้ปฏิบัติงานด้านสวัสดิการสังคมและพัฒนาชุมชนหรือผู้ที่เกี่ยวข้องกับงานดังกล่าว รวมทั้งผู้ที่สนใจใฝ่รู้ได้ทราบแนวทางการปฏิบัติงานของงานสวัสดิการสังคมและพัฒนาชุมชนและสามารถนำไปใช้เป็นสื่อในการติดต่อประสานงาน

๔. เพื่อเป็นพื้นฐานสำหรับผู้บริหารใช้ในการทบทวนและตรวจติดตามงานได้ทุกขั้นตอน

คู่มือสำหรับประชาชน
การขึ้นทะเบียนและขั้นตอนการยื่นขอสวัสดิการ
รับเงินเบี้ยยังชีพผู้สูงอายุ

ให้ผู้สูงอายุที่มีอายุหกสิบปีบริบูรณ์ขึ้นไป
ยื่นขอสวัสดิการรับเงินเบี้ยยังชีพผู้สูงอายุต่อองค์กร
ปกครองส่วนท้องถิ่น เปิดรับการยื่นขอสวัสดิการ ตั้งแต่
เดือนมกราคม-เดือนธันวาคม ของทุกปี

อย่าลืม

นะ



คุณสมบัติของผู้มีสิทธิรับเงินเบี้ยยังชีพผู้สูงอายุ

ตรวจสอบคุณสมบัติของตนเองตามรายการดังนี้

- (๑) มีสัญชาติไทย
- (๒) มีภูมิลำเนาอยู่ในเขตเทศบาลตำบลศรีสำราญ (ตามทะเบียนบ้าน)
- (๓) มีอายุหกสิบปีบริบูรณ์ขึ้นไป ซึ่งได้ยืนยันสิทธิขอรับเงิน
เบี้ยยังชีพผู้สูงอายุต่อองค์กรปกครองส่วนท้องถิ่น
- (๔) เป็นผู้ไม่มีรายได้ไม่เพียงพอแก่การยังชีพตามที่คณะกรรมการผู้สูงอายุแห่งชาติตามกฎหมายว่า
ด้วยผู้สูงอายุกำหนด

ในระหว่างที่คณะกรรมการผู้สูงอายุแห่งชาติยังไม่ได้มีการกำหนดคุณสมบัติของผู้มีสิทธิรับเงินเบี้ยยังชีพผู้สูงอายุดังกล่าว ให้องค์กรปกครองส่วนท้องถิ่นใช้คุณสมบัติผู้รับเบี้ยยังชีพผู้สูงอายุตามระเบียบ กระทรวงมหาดไทยว่าด้วยหลักเกณฑ์การจ่ายเงินเบี้ยยังชีพผู้สูงอายุขององค์กรปกครองส่วนท้องถิ่น พ.ศ. ๒๕๕๒ และที่แก้ไขเพิ่มเติม ไปพลางก่อน

หมายเหตุ = กรณีได้รับเบี้ยยังชีพผู้สูงอายุอยู่แล้ว และได้ย้ายเข้ามาในพื้นที่เทศบาลตำบลศรีสำราญ จะต้องมายืนยันสิทธิที่เทศบาลตำบลศรีสำราญ ในทันทีที่มีการย้าย

= ในกรณีที่ผู้สูงอายุได้ดำเนินการยืนยันสิทธิรับเงินเบี้ยยังชีพผู้สูงอายุแล้ว ให้องค์กรปกครองส่วนท้องถิ่นแห่งใหม่ หรือกรุงเทพมหานคร
จ่ายเบี้ยยังชีพผู้สูงอายุในเดือนถัดไป โดยองค์กรปกครอง ส่วนท้องถิ่นแห่งใหม่
หรือกรุงเทพมหานคร ต้องได้รับการยืนยันจากองค์กรปกครองส่วนท้องถิ่นเดิม หรือ
กรุงเทพมหานครก่อน แล้วแต่กรณี

= ในกรณีที่ผู้สูงอายุไม่ได้มาดำเนินการตามวรรคหนึ่งภายในปีงบประมาณที่
แจ้งย้ายภูมิลำเนา หากได้ดำเนินการยืนยันสิทธิตามวรรคหนึ่ง
ให้ได้รับเบี้ยยังชีพผู้สูงอายุอีกครั้งในเดือนถัดไป

เพื่อใช้สิทธิรับเงินเบี้ยยังชีพต่อเนื่อง.....ค่ะ

คู่มือสำหรับประชาชน การขึ้นทะเบียนรับเงินเบี้ยยังชีพผู้พิการ

ตรวจสอบคุณสมบัติของตนเอง ตามรายการดังนี้

- (๑) มีสัญชาติไทย
- (๒) มีภูมิลำเนาอยู่ในเขตเทศบาลตำบลศรีสำราญ (ตามทะเบียนบ้าน)
- (๓) มีบัตรประจำตัวคนพิการตามกฎหมายว่าด้วยการส่งเสริมคุณภาพชีวิตคนพิการ
- (๔) ไม่เป็น บุคคลซึ่งอยู่ในความอุปการะของสถานสงเคราะห์ของรัฐ



ตัวอย่างบัตรและสมุดประจำตัวคนพิการ

กรณีได้รับเบี้ยยังชีพคนพิการอยู่แล้วและได้ย้ายเข้ามาในพื้นที่เทศบาลตำบลศรีสำราญ จะต้องมาขึ้นทะเบียนและยื่นคำขอรับเงินเบี้ยความพิการที่เทศบาลตำบลศรีสำราญ และให้ได้รับเบี้ยความพิการจากองค์กรปกครองส่วนท้องถิ่นในเดือนถัดไป ทั้งนี้ต้องได้รับการยืนยันจากองค์กรปกครองส่วนท้องถิ่นเดิมที่จ่ายเงินเบี้ยความพิการเพื่อไม่ให้เกิดความซ้อนซ้อน

เพื่อใช้สิทธิรับเงินเบี้ยยังชีพต่อเนื่อง.....ค่ะ

ขั้นตอนการยืนยันสิทธิการขอรับเงิน เบี้ยยังชีพผู้สูงอายุ

๑. บุคคลใดที่มีอายุครบหกสิบปีบริบูรณ์ให้ยืนยันสิทธิรับเบี้ยยังชีพผู้สูงอายุโดยไม่ต้องลงทะเบียน และให้องค์กรปกครองส่วนท้องถิ่นอำนวยความสะดวกโดยการแจ้งไปยังผู้สูงอายุที่มีสิทธิ หากผู้สูงอายุมีความประสงค์ที่จะรับเงินเบี้ยยังชีพผู้สูงอายุ ให้แนบเอกสารหลักฐานข้อมูลเพื่อยืนยันสิทธิตนเอง ไปยังองค์กรปกครองส่วนท้องถิ่น ดังต่อไปนี้

(๑) แบบยืนยันสิทธิการขอรับเงินเบี้ยยังชีพผู้สูงอายุ

(๒) สำเนาสมุดบัญชีเงินฝากธนาคาร สำหรับกรณีผู้ที่ประสงค์ขอรับเงินเบี้ยยังชีพผู้สูงอายุผ่านธนาคาร

องค์กรปกครองส่วนท้องถิ่นที่มีสำนักทะเบียนท้องถิ่นจัดทำข้อมูลผู้สูงอายุล่วงหน้า เพื่อการคำนวณ จัดทำค่าของงบประมาณประจำปี และในกรณีที่องค์กรปกครองส่วนท้องถิ่นที่ไม่มีสำนักทะเบียนท้องถิ่นให้ประสานขอความร่วมมือไปยังสำนักทะเบียนอำเภอเพื่อจัดทำข้อมูลของผู้สูงอายุล่วงหน้า เพื่อการคำนวณการจัดทำค่าของงบประมาณประจำปีและดำเนินการตรวจสอบยืนยันการขอรับสิทธิกับผู้สูงอายุที่ประสงค์ จะรับเบี้ยยังชีพผู้สูงอายุ โดยบันทึกข้อมูลผู้สูงอายุที่มีสิทธิรับเงินเบี้ยยังชีพผู้สูงอายุในระบบสารสนเทศ ให้กรมส่งเสริมการปกครองท้องถิ่นเพื่อใช้เป็นข้อมูลส่งให้สำนักงบประมาณพิจารณาจัดสรรงบประมาณ เบี้ยยังชีพผู้สูงอายุให้เพียงพอและได้รับสิทธิครบถ้วน

กรมส่งเสริมการปกครองท้องถิ่นประสานขอความร่วมมือไปยังสำนักทะเบียนกลาง กรมการปกครอง เพื่อจัดทำข้อมูลของผู้สูงอายุล่วงหน้า เพื่อการคำนวณการจัดทำค่าของงบประมาณประจำปี

ในกรณีมีความจำเป็นที่ผู้สูงอายุไม่สามารถแจ้งความประสงค์การรับเงินเบี้ยยังชีพผู้สูงอายุด้วยตนเองได้ตามวรรคหนึ่ง อาจมอบอำนาจเป็นลายลักษณ์อักษรให้บุคคลอื่นเป็นผู้ไปแจ้งความประสงค์การรับเงินเบี้ยยังชีพแทนผู้สูงอายุก็ได้

ในกรณีที่ผู้สูงอายุซึ่งได้รับเบี้ยยังชีพจากองค์กรปกครองส่วนท้องถิ่นหนึ่ง หรือ กรุงเทพมหานคร ได้ย้ายภูมิลำเนาไปอยู่องค์กรปกครองส่วนท้องถิ่นอื่น หรือกรุงเทพมหานคร แล้วแต่กรณี ให้ผู้สูงอายุนั้นยืนยันสิทธิรับเงินเบี้ยยังชีพผู้สูงอายุต่อองค์กรปกครองส่วนท้องถิ่นแห่งใหม่ หรือกรุงเทพมหานคร ที่ตนมีภูมิลำเนา

๒. ในกรณีที่ผู้สูงอายุย้ายภูมิลำเนา ให้องค์กรปกครองส่วนท้องถิ่นเดิมหรือกรุงเทพมหานคร ซึ่งได้จ่ายเบี้ยยังชีพผู้สูงอายุ แจ้งไปยังองค์กรปกครองส่วนท้องถิ่น หรือกรุงเทพมหานคร ซึ่งเป็นภูมิลำเนาแห่งใหม่ของผู้สูงอายุ เพื่อให้แจ้งผู้สูงอายุยืนยันสิทธิรับเงินเบี้ยยังชีพผู้สูงอายุต่อองค์กรปกครองส่วนท้องถิ่นแห่งใหม่ หรือกรุงเทพมหานคร แล้วแต่กรณี ให้ผู้สูงอายุได้รับเบี้ยยังชีพผู้สูงอายุจากองค์กรปกครองส่วนท้องถิ่นเดิม หรือกรุงเทพมหานคร แล้วแต่กรณี ไปจนถึงสิ้นปีงบประมาณที่แจ้งย้ายภูมิลำเนา เว้นแต่ผู้สูงอายุนั้นได้ยืนยันสิทธิรับเงินเบี้ยยังชีพ ผู้สูงอายุต่อองค์กรปกครองส่วนท้องถิ่นแห่งใหม่ หรือกรุงเทพมหานคร

ในกรณีที่ผู้สูงอายุได้ดำเนินการยืนยันสิทธิรับเงินเบี้ยยังชีพผู้สูงอายุแล้ว ให้องค์กรปกครองส่วนท้องถิ่นแห่งใหม่ หรือกรุงเทพมหานคร จ่ายเบี้ยยังชีพผู้สูงอายุในเดือนถัดไป โดยองค์กรปกครองส่วนท้องถิ่นแห่งใหม่ หรือกรุงเทพมหานคร ต้องได้รับการยืนยันจากองค์กรปกครองส่วนท้องถิ่นเดิม หรือกรุงเทพมหานครก่อน แล้วแต่กรณี

ในกรณีที่ผู้สูงอายุมิได้มาดำเนินการตามวรรคหนึ่งภายในปีงบประมาณที่แจ้งย้ายภูมิลำเนา หากได้ดำเนินการยืนยันสิทธิตามวรรคหนึ่ง ให้ได้รับเบี้ยยังชีพผู้สูงอายุอีกครั้งในเดือนถัดไป

ให้สำนักทะเบียนกลาง กรมการปกครอง ดำเนินการจัดทำระบบให้สามารถตรวจสอบการย้ายภูมิลำเนาของผู้สูงอายุระหว่างองค์กรปกครองส่วนท้องถิ่นได้ โดยให้รายงานผลการตรวจสอบให้กรมส่งเสริมการปกครองท้องถิ่นและกรมบัญชีกลางทราบ เป็นประจำทุกเดือน

หากมีการปรับอัตราการจ่ายเงินเบี้ยยังชีพผู้สูงอายุแบบขั้นบันไดตามมติคณะรัฐมนตรี ให้มีการปรับอัตราการจ่ายเงินเบี้ยยังชีพผู้สูงอายุ ณ เดือนที่ผู้สูงอายุมีอายุครบช่วงอายุในเดือนถัดไป หากผู้สูงอายุไม่มีวันและเดือนเกิดให้พิจารณาวันและเดือนเกิด ตามมาตรา ๑๖ แห่งประมวลกฎหมายแพ่งและพาณิชย์

ขั้นตอนการขึ้นทะเบียนเพื่อรับเงิน เบี้ยยังชีพคนพิการ

ยื่นเอกสาร หลักฐาน กรอกแบบฟอร์ม "แบบคำขอลงทะเบียนรับเงินเบี้ยยังชีพคนพิการ "

- บัตรประจำตัวคนพิการตามกฎหมายว่าด้วยการส่งเสริม คุณภาพชีวิตคนพิการ ฉบับจริง พร้อมสำเนา
- ทะเบียนบ้าน พร้อมสำเนา
- สมุดบัญชีเงินฝากธนาคาร พร้อม สำเนา (เฉพาะหน้าที่แสดงชื่อ และเลขที่บัญชี) สำหรับกรณีผู้ ขอรับเงินเบี้ยยังชีพคนพิการ ประสงค์ขอรับเงินเบี้ยยังชีพผ่านธนาคาร

หมายเหตุ : กรณีที่คนพิการไม่สามารถมาลงทะเบียนด้วยตนเอง อาจมอบอำนาจ เป็นลายลักษณ์อักษรให้ผู้ดูแลคนพิการยื่นคำขอแทน แต่ต้อง นำหลักฐานของคนพิการและคนดูแลคนพิการไปแสดงต่อเจ้าหน้าที่ด้วย คนพิการที่เป็นผู้สูงอายุสามารถลงทะเบียนเพื่อขอรับเบี้ยยังชีพผู้สูงอายุได้ ด้วย

****ขอรับแบบคำขอขึ้นทะเบียนคนพิการ และยื่นเอกสารประกอบ ได้ที่
งานสวัสดิการสังคมและงานพัฒนาชุมชนนักปลัดเทศบาล เทศบาลตำบลศรีสำราญ****

การสิ้นสุดการรับเงินเบี้ยยังชีพ

๑. ตาย
๒. ย้ายภูมิลำเนาไปนอกเขตเทศบาลตำบลศรีสำราญ
๓. แจ้งสิทธิการขอรับเงินเบี้ยยังชีพ
๔. ขาดคุณสมบัติ

หน้าที่ของผู้รับเบี้ยยังชีพผู้สูงอายุ และคนพิการ

๑. ตรวจสอบรายชื่อของตัวเอง
๒. เมื่อย้ายภูมิลำเนาจากเทศบาลตำบลศรีสำราญไปอยู่ภูมิลำเนาอื่น ต้องแจ้งข้อมูลเพื่อให้ เทศบาลตำบลศรีสำราญได้รับทราบ
๓. ให้ผู้ที่รับเบี้ยยังชีพผู้สูงอายุและคนพิการ แสดงการมีชีวิตอยู่ต่อเทศบาลตำบลศรีสำราญระหว่างวันที่ ๑ - ๔ ตุลาคม ของทุกปี
๔. กรณีตาย ให้ผู้ดูแลหรือญาติของผู้สูงอายุ หรือคนพิการของผู้รับเงินเบี้ยยังชีพแจ้งการตาย ให้เทศบาลตำบลศรีสำราญได้รับทราบ (พร้อมสำเนามรณบัตร) ภายใน ๗ วัน



ขั้นตอนการขอบัตรประจำตัวคนพิการ

๑. ไปพบแพทย์เฉพาะทางที่โรงพยาบาล เพื่อวินิจฉัยออกเอกสารรับรองความพิการ
๒. งานสวัสดิการสังคม เทศบาลตำบลศรีสำราญดำเนินการรับเรื่องการยื่นคำร้องการขอบัตรประจำตัวคนพิการ แล้วนำส่งเอกสารไปส่งต่อให้สำนักพัฒนาสังคมและความมั่นคงของมนุษย์จังหวัดบึงกาฬ (ศาลากลางชั้น ๑) โดยใช้ เอกสารดังต่อไปนี้
 - ๒.๑ เอกสารรับรองความพิการที่รับรองโดยแพทย์เฉพาะทาง (ตัวจริง)
 - ๒.๒ รูปถ่าย ขนาด ๑ นิ้ว จำนวน ๒ รูป
 - ๒.๓ สำเนาทะเบียนบ้าน จำนวน ๑ ฉบับ
 - ๒.๔ สำเนาบัตรประจำตัวประชาชน จำนวน ๑ ฉบับ
 - ๒.๕ ถ้าคนพิการมีผู้ดูแลให้นำสำเนาบัตรประจำตัวประชาชน และสำเนาทะเบียนบ้านของผู้ดูแลคนพิการ จำนวนอย่าง ละ ๑ ฉบับ
๓. กรณีบุคคลอื่นที่ไม่ใช่คนพิการ และผู้ดูแลคนพิการมาติดต่อขอทำบัตรประจำตัวคนพิการให้นำหลักฐาน ตามข้อ ๒.๔ ๒.๕ มาด้วย

การต่ออายุบัตรประจำตัวคนพิการ

- การดำเนินการต่ออายุบัตรประจำตัวคนพิการ เทศบาลตำบลศรีสำราญจัดให้มีบริการรับทำคำร้องขอต่อบัตรให้และนำส่งเอกสารเพื่อสำหรับต่อบัตรประจำตัวคนพิการ ไปที่สำนักพัฒนาสังคม และความมั่นคงของมนุษย์จังหวัดบึงกาฬ โดยใช้เอกสาร ดังต่อไปนี้
๑. บัตรประจำตัวคนพิการเล่มเดิม
 ๒. รูปถ่าย ขนาด ๑ นิ้ว จำนวน ๑ รูป
 ๓. สำเนาบัตรประจำตัวประชาชน และสำเนาทะเบียนบ้านอย่างละ จำนวน ๑ ฉบับ
 ๔. หลักฐานผู้ดูแลคนพิการและผู้ดูแล ใช้สำเนาบัตรประจำตัวประชาชน และสำเนาทะเบียนบ้าน อย่างละ ๑ ฉบับ
 ๕. กรณีบุคคลอื่นที่ไม่ใช่คนพิการ และผู้ดูแลคนพิการมาติดต่อขอต่ออายุบัตรประจำตัวคนพิการให้นำหลักฐานตามข้อ ๓-๔ มาด้วย

ข้อแนะนำสำหรับการยื่นคำร้องเพื่อขอรับเงินเบี้ยยังชีพผู้ป่วยเอดส์

๑. ผู้ป่วยเอดส์มสิทธิได้รับเงินสงเคราะห์เบี้ยยังชีพผู้ป่วยเอดส์ ต้องมีใบรับรองแพทย์ซึ่ง ออกให้โดย สถานพยาบาลของรัฐ ยืนยันว่าเป็นโรคเอดส์จริง
๒. ผู้ป่วยเอดส์ต้องมภูมิลำเนาอยู่ในเขตเทศบาลตำบลร้างก่อ
๓. การยื่นคำร้องขอรับเบี้ยยังชีพผู้ป่วยเอดส์ สามารถยื่นคำร้องได้ที่ งานสวัสดิการสังคมและงานพัฒนาชุมชน โดยนำหลักฐานมาเพื่อประกอบการยื่นดังนี้
 - ๓.๑ ใบรับรองแพทย์ซึ่งออกให้โดยสถานพยาบาลของรัฐ ยืนยัน ว่าป่วยเป็นโรคเอดส์จริง
 - ๓.๒ บัตรประจำตัวประชาชนฉบับจริง (พร้อมสำเนา)
 - ๓.๓ ทะเบียนบ้านฉบับจริง (พร้อมสำเนา)
๔. กรณีที่ผู้ป่วยเอดส์ไม่สามารถเดินทางมายื่นคำขอรับการสงเคราะห์ด้วยตนเองได้ จะมอบอำนาจให้ผู้อุปการะมาดำเนินการแทนได้
๕. กรณีผู้ป่วยเอดส์ เป็นผู้สูงอายุหรือคนพิการ หรือเป็นทั้งผู้สูงอายุและคนพิการ สามารถ ดำเนินการได้ทั้งหมด

ข้อแนะนำสำหรับการยื่นคำร้องเพื่อขอรับเงินสงเคราะห์ผู้ป่วยเอดส์ (ต่อ)
๖. กรณีผู้ป่วยเอดส์ได้รับเบี้ยยังชีพผู้ป่วยเอดส์แล้วแล้ว ต่อมาได้ย้ายภูมิลำเนา (ย้ายชื่อใน ทะเบียนบ้าน) ไปอยู่ในเขตองค์กรปกครองส่วนท้องถิ่นอื่น ผู้ป่วยเอดส์ต้องดำเนินการยื่น คำร้องขอรับเบี้ยยังชีพผู้ป่วยเอดส์ อีกครั้ง ณ องค์กรปกครองส่วนท้องถิ่นที่ย้ายภูมิลำเนา เข้าไปอยู่ใหม่ (เพื่อรับเงินเบี้ยยังชีพผู้ป่วยเอดส์ จากองค์กรปกครองส่วนท้องถิ่นที่ย้าย เข้าไปอยู่ใหม่) ซึ่งถ้าผู้ป่วยเอดส์ไม่ดำเนินการยื่นคำร้องขอรับเบี้ยยังชีพผู้ป่วยเอดส์ อีก ครั้ง ณ องค์กรปกครองส่วนท้องถิ่นที่ย้ายภูมิลำเนาเข้าไปอยู่ใหม่ ผู้ป่วยเอดส์จะได้รับเงิน เบี้ยยังชีพผู้ป่วยเอดส์ถึงเดือนที่ย้ายภูมิลำเนา เท่านั้น
๗. กรณีคนพิการที่ได้รับเงินเบี้ยยังชีพผู้ป่วยเอดส์ เสียชีวิต ผู้ดูแลหรือญาติของผู้ป่วย ที่เสียชีวิตต้องแจ้งให้ งานสวัสดิการสังคมทราบภายใน ๗ วัน

**ใบรับรองแพทย์จะต้องระบุว่าป่วยเป็นโรคเอดส์ /AIDs เท่านั้น
หากระบุว่าป่วยเป็น HIV หรือภูมิคุ้มกันบกพร่อง จะไม่เข้า
หลักเกณฑ์การรับเงินสงเคราะห์**

กำหนดวันจ่ายเงินเบี้ยยังชีพ ฯ

- การจ่ายเงินเบี้ยยังชีพผู้สูงอายุและเบี้ยความพิการ กรมบัญชีกลางจะเป็นผู้ดำเนินการโอนเงินเข้าบัญชีธนาคารของผู้มีสิทธิ/ผู้รับมอบอำนาจจากผู้มีสิทธิ ภายในวันที่ ๑—๑๐ ของเดือน ตามกรมส่งเสริมการปกครองท้องถิ่นและกระทรวงการคลังกำหนดแนวทางหลักเกณฑ์และวิธีปฏิบัติในการจ่ายเงินเบี้ยยังชีพให้เป็นไปตามโครงการบูรณาการฐานข้อมูลสวัสดิการสังคม (e-payment)

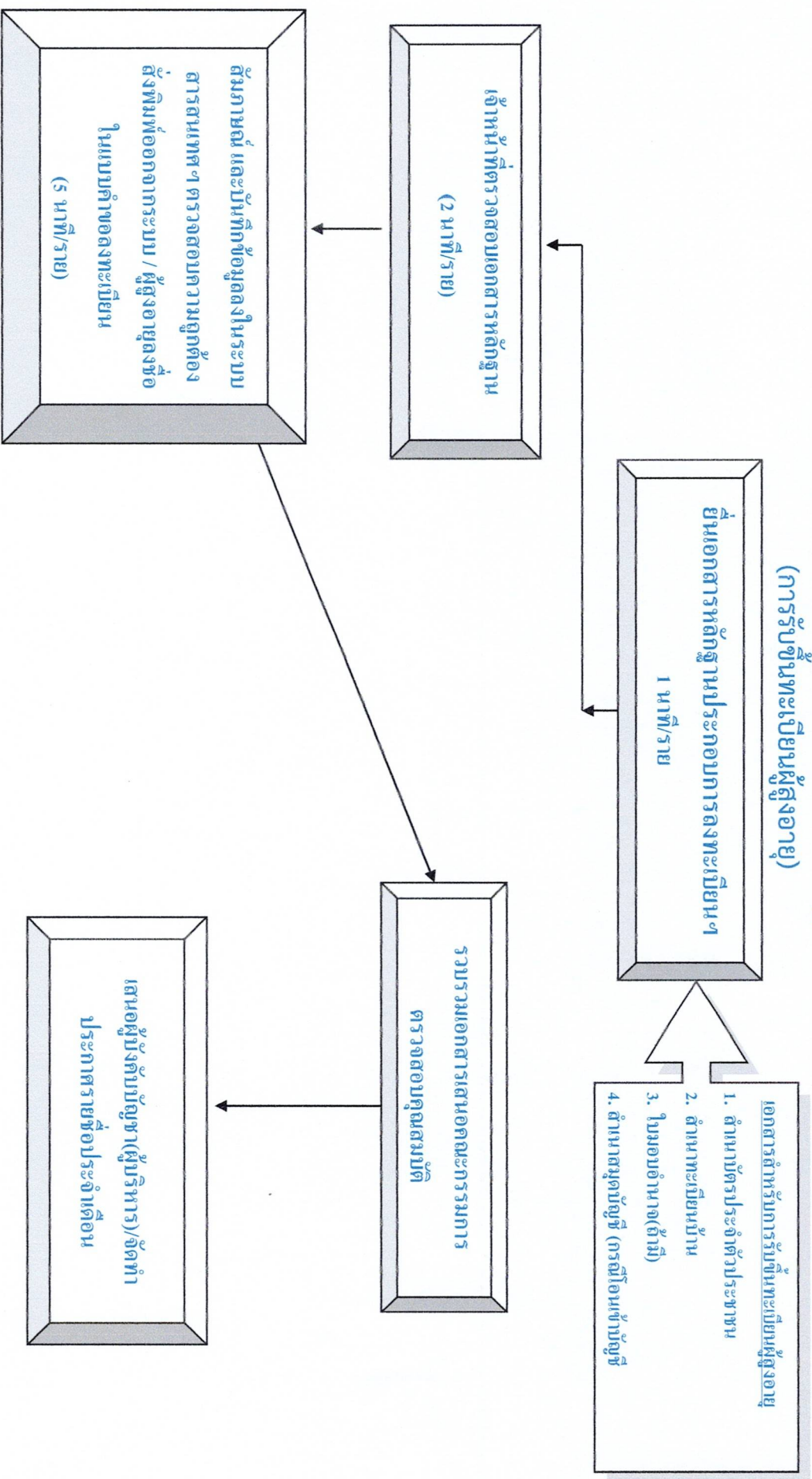
- การจ่ายเงินเบี้ยยังชีพผู้ป่วยเอดส์ เทศบาลตำบลศรีสำราญจะเป็นผู้ดำเนินการโอนเงินเข้าบัญชีธนาคารของผู้มีสิทธิ ภายในวันที่ ๑—๑๐ ของเดือน

โดย เทศบาลตำบลศรีสำราญดำเนินการตรวจสอบสถานะและปรับปรุงข้อมูลของผู้รับเบี้ยยังชีพ ที่ขึ้นทะเบียนไว้ให้เป็นปัจจุบันในระบบสารสนเทศการจัดการฐานข้อมูลเบี้ยยังชีพของ องค์กรปกครองส่วนท้องถิ่นเป็นประจำทุกเดือน

ภาคผนวก

แผนผังแสดงขั้นตอนและระยะเวลาการปฏิบัติราชการ

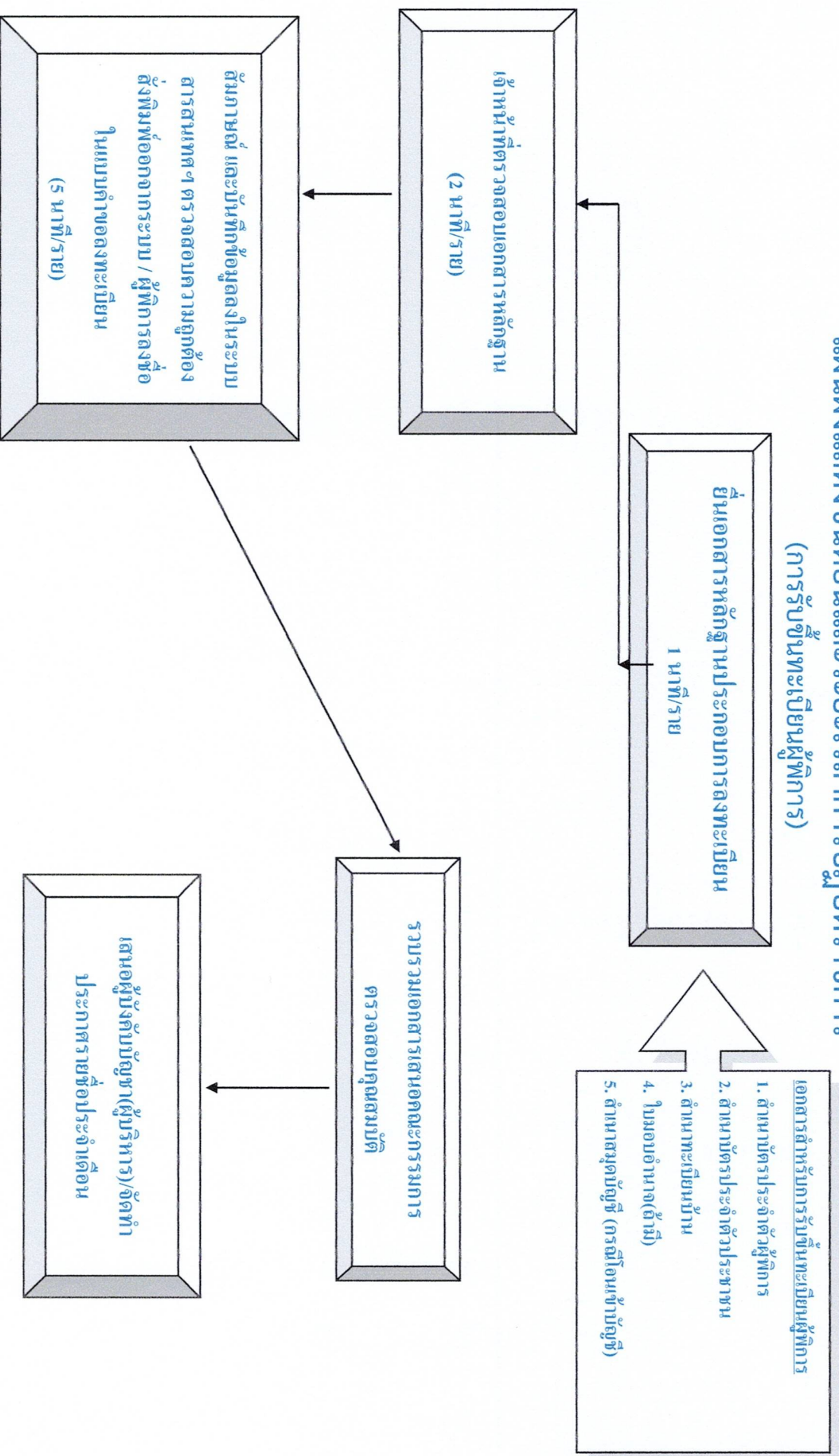
(การรับขึ้นทะเบียนผู้สูงอายุ)



ขั้นตอนการรับขึ้นทะเบียนผู้สูงอายุ เต็ม ๒๐ นาที/ราย เวลาปฏิบัติงานที่ปรับลด ๑๐-๑๒ นาที/ราย

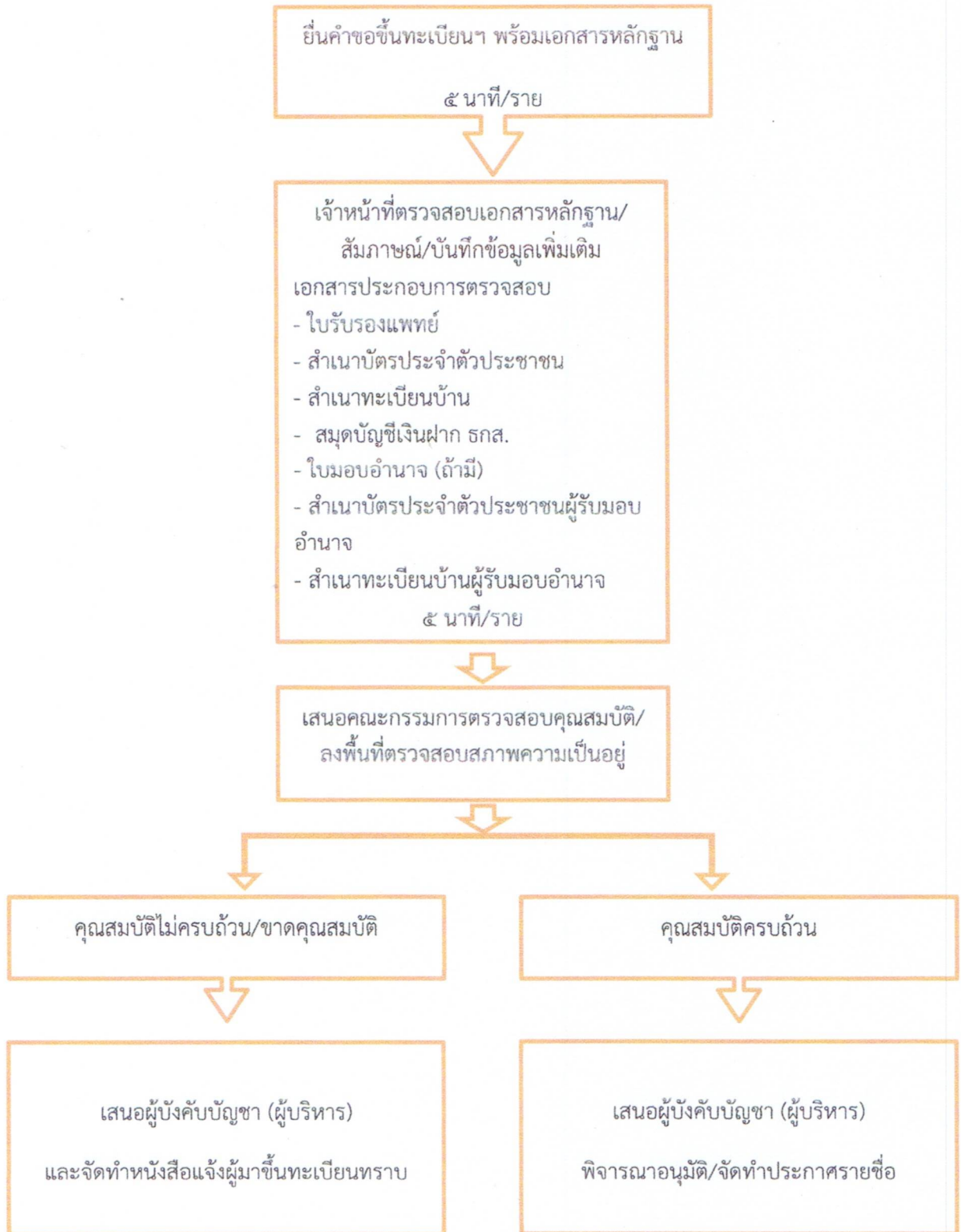
แผนผังแสดงขั้นตอนและระยะเวลาการปฏิบัติราชการ

(การรับขึ้นทะเบียนผู้พิการ)

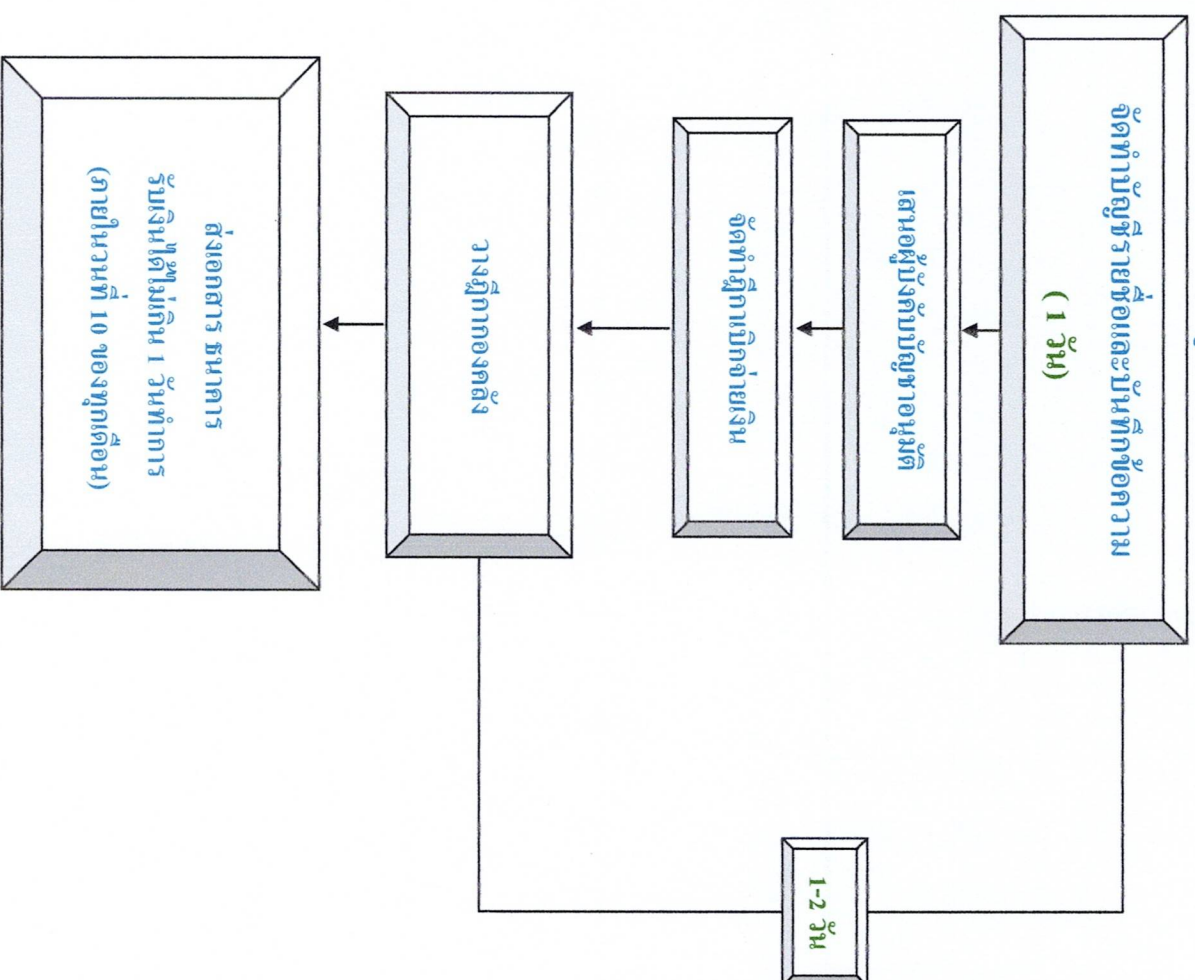


ขั้นตอนการรับขึ้นทะเบียนผู้พิการ เต็ม ๒๐ นาที/ราย เวลาปฏิบัติงานที่ปรบลด ๑๐-๑๒ นาที/ราย

แผนผังขั้นตอนและระยะเวลาการปฏิบัติราชการ
การรับขึ้นทะเบียนขอรับเงินสงเคราะห์ผู้ป่วยเอดส์



แผนผังแสดงขั้นตอนและระยะเวลาการปฏิบัติราชการ (การเบิก-จ่ายเป็นสงเคราะห์ผู้พลีชีพเอตส์ กรณีรับผ่านธนาคาร)



แบบยืนยันสิทธิการขอรับเงินเบี้ยยังชีพผู้สูงอายุ

เฉพาะกรณีผู้สูงอายุมอบอำนาจให้บุคคลอื่นมายื่นคำขอลงทะเบียนแทน

ผู้ยื่นคำขอฯ แทนตามหนังสือมอบอำนาจ เกี่ยวข้องเป็น.....กับผู้สูงอายุที่ลงทะเบียน
ชื่อ -สกุล (ผู้รับมอบอำนาจ)เลขประจำตัวประชาชนผู้รับมอบอำนาจ

□-□□□□-□□□□□□-□□-□ ที่อยู่.....

โทรศัพท์.....

ข้อมูลผู้สูงอายุ

เขียนที่.....

วันที่.....เดือน.....พ.ศ.

ด้วยข้าพเจ้า (นาย/นาง/นางสาว) ชื่อ นามสกุล.....

เกิดวันที่.....เดือน.....พ.ศ.อายุ.....ปี สัญชาติ.....มีชื่ออยู่ทะเบียนบ้าน

เลขที่.....หมู่ที่/ชุมชน.....ตรอก/ ซอย.....ถนน.....

ตำบล.....อำเภอ.....จังหวัด.....รหัสไปรษณีย์.....

โทรศัพท์.....

หมายเลขบัตรประจำตัวประชาชนของผู้สูงอายุที่ยื่นคำขอ □-□□□□□-□□□□□□-□□-□

สถานภาพสมรส □ โสด □ สมรส □ หม้าย □ หย่าร้าง □ แยกกันอยู่ □ อื่น ๆ

รายได้ต่อเดือน.....บาท อาชีพ.....

มีความประสงค์

ขอยืนยันสิทธิรับเงินเบี้ยยังชีพผู้สูงอายุ(เป็นผู้มีคุณสมบัติครบถ้วนตามระเบียบกระทรวงมหาดไทยว่าด้วย
หลักเกณฑ์การจ่ายเงินเบี้ยยังชีพผู้สูงอายุขององค์กรปกครองส่วนท้องถิ่น พ.ศ.๒๕๖๖)

ไม่ขอรับสิทธิรับเงินเบี้ยยังชีพผู้สูงอายุ

มีความประสงค์ขอรับเงินเบี้ยยังชีพผู้สูงอายุ โดยวิธีดังต่อไปนี้ (เลือก ๑ วิธี)

รับเงินสดด้วยตนเอง

รับเงินสดโดยบุคคลที่ได้รับมอบอำนาจจากผู้มีสิทธิ

โอนเข้าบัญชีเงินฝากธนาคารในนามผู้มีสิทธิ

โอนเข้าบัญชีเงินฝากธนาคารในนามบุคคลที่ได้รับมอบอำนาจจากผู้มีสิทธิ

พร้อมแนบเอกสาร ดังนี้

สมุดบัญชีเงินฝากธนาคาร (ในกรณีผู้ขอรับเงินเบี้ยยังชีพผู้สูงอายุประสงค์ขอรับเงินเบี้ยยังชีพผู้สูงอายุผ่านธนาคาร)

หนังสือมอบอำนาจพร้อมบัตรประจำตัวประชาชนของผู้มอบอำนาจและผู้รับมอบอำนาจ

“ข้าพเจ้าขอรับรองว่าข้าพเจ้าเป็นผู้มีคุณสมบัติครบถ้วน ณ วันที่ข้าพเจ้ามีสิทธิได้รับเบี้ยยังชีพ
ผู้สูงอายุ และขอรับรองว่าข้อความดังกล่าวข้างต้นเป็นความจริงทุกประการ”

“ข้าพเจ้ายินยอมให้นำข้อมูลส่วนบุคคลเข้าสู่ระบบคอมพิวเตอร์ของกรมส่งเสริมการปกครองท้องถิ่น
และยินยอมให้ตรวจสอบข้อมูลกับฐานข้อมูลทะเบียนกลางภาครัฐ”

(ลงชื่อ)

(ลงชื่อ)

(.....)

(.....)

ผู้ยืนยันสิทธิ/ผู้รับมอบอำนาจยืนยันสิทธิ

เจ้าหน้าที่ผู้รับยืนยันสิทธิ

หมายเหตุ ให้ขีดฆ่าข้อความที่ไม่ต้องการออก และทำเครื่องหมาย ✓ ในช่อง หน้าข้อความที่ต้องการ

<p>ความเห็นเจ้าหน้าที่</p> <p>เรียน คณะกรรมการตรวจสอบคุณสมบัติ ได้ตรวจสอบคุณสมบัติของ นาย/นาง/นางสาว/</p> <p>หมายเลขบัตรประจำตัวประชาชน <input type="checkbox"/>-<input type="checkbox"/><input type="checkbox"/><input type="checkbox"/><input type="checkbox"/><input type="checkbox"/><input type="checkbox"/><input type="checkbox"/><input type="checkbox"/><input type="checkbox"/><input type="checkbox"/><input type="checkbox"/><input type="checkbox"/><input type="checkbox"/><input type="checkbox"/><input type="checkbox"/><input type="checkbox"/></p> <p><input type="checkbox"/> เป็นผู้ที่มีคุณสมบัติยื่นยืนยันสิทธิครบถ้วน</p> <p><input type="checkbox"/> เป็นผู้ที่รอตรวจสอบคุณสมบัติ ณ วันที่มีสิทธิได้รับ เงินเบี้ยยังชีพ</p> <p><input type="checkbox"/> เป็นผู้ที่ขาดคุณสมบัติ เนื่องจาก</p> <p>(ลงชื่อ) () เจ้าหน้าที่</p>	<p>ความเห็นคณะกรรมการตรวจสอบคุณสมบัติ</p> <p>เรียน นายกเทศมนตรีตำบลศรีสำราญ คณะกรรมการตรวจสอบคุณสมบัติได้ตรวจสอบแล้ว มีความเห็นดังนี้</p> <p><input type="checkbox"/> สมควรรับยืนยันสิทธิ <input type="checkbox"/> ไม่สมควรรับยืนยันสิทธิ.</p> <p>.....</p> <p>กรรมการ (ลงชื่อ) ()</p> <p>กรรมการ (ลงชื่อ) ()</p> <p>กรรมการ (ลงชื่อ) ()</p>
--	---

คำสั่ง

รับยืนยันสิทธิ ไม่รับยืนยันสิทธิ อื่น ๆ.....

.....

(ลงชื่อ)
()

นายกเทศมนตรีตำบลศรีสำราญ
วัน/เดือน/ปี

.....ฉีกตามรายปรุ.....

ยื่นแบบยืนยันสิทธิการขอรับเงินเบี้ยยังชีพผู้สูงอายุ เมื่อวันที่ เดือน พ.ศ.

การยืนยันสิทธิการขอรับเงินเบี้ยยังชีพผู้สูงอายุครั้งนี้ เพื่อขอรับเงินเบี้ยยังชีพผู้สูงอายุโดยจะได้รับเงินเบี้ยยังชีพผู้สูงอายุตามที่มีคุณสมบัติครบถ้วนและตามช่วงระยะเวลาในการยืนยันสิทธิ โดยได้รับตั้งแต่เดือน..... พ.ศ. เป็นต้นไป

แบบคำขอลงทะเบียนรับเงินเบี้ยความพิการ

เฉพาะกรณีคนพิการมอบอำนาจหรือผู้ดูแลคนพิการลงทะเบียนแทน : ผู้ยื่นคำขอฯ แทน ตามหนังสือมอบอำนาจเกี่ยวข้องกับคนพิการ
ที่ขอขึ้นทะเบียน โดยเป็น บิดา - มารดา บุตร สามเ - ภรรยา พี่น้อง ผู้ดูแลคนพิการตามระเบียบฯ

ชื่อ - สกุล (ผู้รับมอบอำนาจ/ผู้ดูแลคนพิการ)

เลขประจำตัวประชาชน ---- ที่อยู่

..... โทรศัพท์

เขียนที่.....

วันที่ เดือน พ.ศ.

ด้วยข้าพเจ้า เด็กชาย เด็กหญิง นาย นาง นางสาว อื่นๆ (ระบุ)

ชื่อ นามสกุล..... เกิดวันที่.....เดือนพ.ศ.

อายุ.....ปี สัญชาติ..... มีชื่ออยู่ในสำเนาทะเบียนบ้าน เลขที่ หมู่ที่ หมู่บ้าน/ชุมชน

ตรอก/ ซอย ถนน..... ตำบล

อำเภอ..... จังหวัด รหัสไปรษณีย์ โทรศัพท์.....

หมายเลขบัตรประจำตัวคนพิการ/ประชาชน ที่ยื่นคำขอ ----

ประเภทความพิการ ความพิการทางการเห็น ความพิการทางสติปัญญา

ความพิการทางการได้ยินหรือสื่อความหมาย ความพิการทางการเรียนรู้

ความพิการทางการเคลื่อนไหวหรือทางร่างกาย ความพิการทางออกทิสติก

ความพิการทางจิตใจหรือพฤติกรรม

สถานภาพสมรส โสด สมรส หม้าย หย่าร้าง แยกกันอยู่ อื่น ๆ

รายได้ต่อเดือน.....อาชีพ.....

บุคคลอ้างอิงที่สามารถติดต่อได้ โทรศัพท์.....

ข้อมูลทั่วไป : สถานภาพการรับสวัสดิการภาครัฐ

ไม่ได้รับเบี้ยยังชีพผู้สูงอายุ ได้รับเงินสงเคราะห์เพื่อการยังชีพผู้ป่วยเอดส์

ได้รับเงินเบี้ยความพิการ ย้ายภูมิลำเนาเข้ามาอยู่ใหม่ เมื่อ.....

อื่นๆ (ระบุ)

มีความประสงค์ขอรับเงินเบี้ยยังชีพความพิการ โดยวิธีดังต่อไปนี้ (เลือก ๑ วิธี)

รับเงินสดด้วยตนเอง รับเงินสดโดยบุคคลที่ได้รับมอบอำนาจจากผู้มีสิทธิ/ผู้ดูแล

โอนเข้าบัญชีเงินฝากธนาคารในนามผู้มีสิทธิ โอนเข้าบัญชีเงินฝากธนาคารในนามบุคคลที่ได้รับมอบอำนาจจากผู้มีสิทธิ/ผู้ดูแล

พร้อมแนบเอกสาร ดังนี้

สำเนาบัตรประจำตัวประชาชน หรือบัตรอื่นที่ออกโดยหน่วยงานของรัฐที่มีรูปถ่าย

สำเนาบัตรประจำตัวคนพิการ สำเนาทะเบียนบ้าน สมุดบัญชีเงินฝากธนาคาร

หนังสือมอบอำนาจพร้อมบัตรประจำตัวประชาชนของผู้มอบอำนาจและผู้รับมอบอำนาจ

บัญชีเลขที่ ชื่อบัญชี

“ข้าพเจ้าขอรับรองว่าข้าพเจ้าเป็นผู้มีคุณสมบัติครบถ้วน และข้อความดังกล่าวข้างต้นเป็นความจริงทุกประการ

หากข้อความและเอกสารที่ยื่นเรื่องนี้เป็นเท็จ ข้าพเจ้ายินยอมให้ดำเนินการตามกฎหมาย”

“ข้าพเจ้ายินยอมให้นำข้อมูลส่วนบุคคลเข้าสู่ระบบคอมพิวเตอร์ของกรมส่งเสริมการปกครองท้องถิ่น และยินยอมให้
ตรวจสอบข้อมูลกับฐานข้อมูลทะเบียนกลางภาครัฐ”

(ลงชื่อ)

(ลงชื่อ).....

(.....)

(.....)

ผู้ยื่นคำขอ/ผู้รับมอบอำนาจยื่นคำขอ

ตำแหน่ง.....

เจ้าหน้าที่ผู้รับลงทะเบียน

<p>ความเห็นเจ้าหน้าที่ผู้รับลงทะเบียน</p> <p>เรียน คณะกรรมการตรวจสอบคุณสมบัติ ได้ตรวจสอบคุณสมบัติของ นาย/นาง/นางสาว/</p> <p>หมายเลขบัตรประจำตัวประชาชน <input type="checkbox"/>-<input type="checkbox"/><input type="checkbox"/><input type="checkbox"/><input type="checkbox"/><input type="checkbox"/><input type="checkbox"/><input type="checkbox"/><input type="checkbox"/><input type="checkbox"/><input type="checkbox"/><input type="checkbox"/><input type="checkbox"/> แล้ว</p> <p><input type="checkbox"/> เป็นผู้ที่มีคุณสมบัติครบถ้วน <input type="checkbox"/> เป็นผู้ที่ขาดคุณสมบัติ เนื่องจาก</p> <p>(ลงชื่อ) (.....) เจ้าหน้าที่ผู้รับลงทะเบียน</p>	<p>ความเห็นคณะกรรมการตรวจสอบคุณสมบัติ</p> <p>เรียน นายกเทศมนตรีตำบลศรีสำราญ คณะกรรมการตรวจสอบคุณสมบัติได้ตรวจสอบแล้ว มีความเห็นดังนี้</p> <p><input type="checkbox"/> สมควรรับลงทะเบียน <input type="checkbox"/> ไม่สมควรรับลงทะเบียน</p> <p>กรรมการ (ลงชื่อ) ()</p> <p>กรรมการ (ลงชื่อ) ()</p> <p>กรรมการ (ลงชื่อ) ()</p>
---	--

คำสั่ง

รับลงทะเบียน ไม่รับลงทะเบียน อื่น ๆ.....

.....

(ลงชื่อ)
()
นายกเทศมนตรีตำบลศรีสำราญ

วัน/เดือน/ปี
.....

-----ตัดตามรอยเส้นประ ให้ผู้การที่ยื่นคำขอลงทะเบียนเก็บไว้-----
ยื่นแบบคำขอลงทะเบียนเมื่อวันที่.....เดือน.....พ.ศ.....

การลงทะเบียนครั้งนี้ เพื่อขอรับเงินเบี้ยความพิการ ประจำปีงบประมาณ พ.ศ. โดยจะได้รับเงิน
เบี้ยความพิการตั้งแต่เดือน.....พ.ศ. ในอัตราเดือนละ 800 บาท ภายในวันที่ 10 ของทุกเดือน
กรณีคนพิการย้ายภูมิลำเนาไปอยู่ที่อื่น จะต้องไปลงทะเบียนยื่นคำขอรับเงินเบี้ยความพิการ ณ ที่องค์กรปกครองส่วนท้องถิ่นแห่งใหม่
โดยทันที ทั้งนี้เพื่อการรักษาสิทธิให้ต่อเนื่อง

หมายเหตุ ให้ขีดฆ่าข้อความที่ไม่ต้องการออก และทำเครื่องหมาย / ในช่อง หน้าข้อความที่ต้องการ

ทะเบียนเลขที่...../.....

แบบคำขอลงทะเบียนรับเงินเบี้ยยังชีพผู้ป่วยเอดส์ ประจำปีงบประมาณ พ.ศ.....

เฉพาะกรณีผู้ป่วยเอดส์มอบอำนาจให้บุคคลอื่นมายื่นคำขอลงทะเบียนแทน
ผู้ยื่นคำขอฯ แทนตามหนังสือมอบอำนาจ เกี่ยวข้องเป็น.....กับผู้ป่วยเอดส์ที่ลงทะเบียน
ชื่อ - สกุล (ผู้รับมอบอำนาจ).....เลขที่บัตรประจำตัวประชาชนผู้รับมอบอำนาจ
□ □ □ □ □ □ □ □ □ □ □ □ ที่อยู่.....โทรศัพท์.....

ข้อมูลผู้ป่วยเอดส์

เขียนที่

วันที่.....เดือน.....พ.ศ.....

ด้วยข้าพเจ้า (นาย/นาง/นางสาว) ชื่อ

นามสกุล.....

เกิดวันที่.....เดือน.....พ.ศ.อายุ.....ปี สัญชาติ.....

มีชื่ออยู่ในสำเนาทะเบียนบ้านเลขที่.....หมู่ที่.....ตรอก/ซอย

ถนน.....ตำบล/แขวง.....ศรีสำราญ.....อำเภอ.....พระเจริญ.....

จังหวัด.....บึงกาฬ.....รหัสไปรษณีย์.....38180.....โทรศัพท์.....

หมายเลขบัตรประจำตัวประชาชนของผู้ยื่นคำขอ □ - □ □ □ □ - □ □ □ □ □ □ - □ □ □ □

สถานภาพ □ โสด □ สมรส □ หม้าย □ หย่าร้าง □ แยกกันอยู่ □ อื่น ๆ.....

รายได้ต่อเดือน.....บาท อาชีพ.....

ข้อมูลทั่วไป : สถานภาพรับสวัสดิการภาครัฐ

ไม่ได้รับการสงเคราะห์เบี้ยยังชีพ ได้รับการสงเคราะห์เบี้ยยังชีพผู้ป่วยเอดส์

ได้รับการสงเคราะห์เบี้ยยังชีพความพิการ ย้ายภูมิลำเนาเข้ามาอยู่ใหม่ เมื่อ.....

จาก (อบต./ทต.)

มีความประสงค์ขอรับเงินเบี้ยยังชีพผู้ป่วยเอดส์ ประจำปีงบประมาณ พ.ศ..... โดยวิธีดังต่อไปนี้ (เลือก 1 วิธี)

รับเงินสดด้วยตนเอง รับเงินสดโดยบุคคลที่ได้รับมอบอำนาจจากผู้มีสิทธิ

โอนเข้าบัญชีเงินฝากธนาคารในนามผู้มีสิทธิ โอนเข้าบัญชีเงินฝากธนาคารในนามบุคคลที่ได้รับมอบอำนาจจากผู้มีสิทธิ

ธนาคารสาขาเลขที่บัญชี □ - □ □ □ □ - □ □ □ □ □ □ - □ □ □ □

พร้อมแนบเอกสาร ดังนี้

สำเนาบัตรประจำตัวประชาชน หรือสำเนาบัตรอื่น ที่ออกโดยหน่วยงานของรัฐที่มีรูปถ่าย

สำเนาทะเบียนบ้าน

สำเนาสมุดบัญชีเงินฝากธนาคาร (ในกรณีผู้ขอรับเงินเบี้ยยังชีพผู้ป่วยเอดส์ประสงค์ขอรับเงินเบี้ยยังชีพผู้สูงอายุผ่านธนาคาร)

ใบรับรองแพทย์ซึ่งออกให้โดยสถานพยาบาลของรัฐ ยืนยันว่าป่วยเป็นโรคเอดส์ จริง

หนังสือมอบอำนาจพร้อมสำเนาบัตรประจำตัวประชาชน/สำเนาทะเบียนบ้านของผู้มอบอำนาจและผู้รับมอบอำนาจ

ข้าพเจ้าขอรับรองว่าข้าพเจ้าเป็นผู้มีคุณสมบัติครบถ้วน ไม่ได้เป็นผู้รับบำนาญหรือสวัสดิการเป็นรายเดือนจากหน่วยงานของรัฐ รัฐวิสาหกิจ หรือองค์กรปกครองส่วนท้องถิ่น และขอรับรองว่าข้อความดังกล่าวข้างต้นเป็นความจริงทุกประการ

(ลงชื่อ).....

(ลงชื่อ).....

(.....)

(.....)

ผู้ยื่นคำขอ/ผู้รับมอบอำนาจยื่นคำขอ

เจ้าหน้าที่ผู้รับลงทะเบียน

หมายเหตุ : ให้ขีดฆ่าข้อความที่ไม่ต้องการออก และทำเครื่องหมาย ✓ ในช่อง หน้าข้อความที่ต้องการ

<p>ความเห็นเจ้าหน้าที่ผู้รับจดทะเบียน เรียน คณะกรรมการตรวจสอบคุณสมบัติ ได้ตรวจสอบคุณสมบัติของ นาย/นาง/นางสาว/ หมายเลขบัตรประจำตัวประชาชน [] - [][][][] - [][][][][] - [][][] แล้ว [] เป็นผู้ที่มีคุณสมบัติครบถ้วน [] เป็นผู้ที่ขาดคุณสมบัติ เนื่องจาก (ลงชื่อ)..... (.....) เจ้าหน้าที่ผู้รับจดทะเบียน</p>	<p>ความเห็นคณะกรรมการตรวจสอบคุณสมบัติ เรียน นายกเทศมนตรีตำบลศรีสำราญ คณะกรรมการตรวจสอบคุณสมบัติได้ตรวจสอบแล้ว มีความเห็นดังนี้ <input type="checkbox"/> สมควรรับขึ้นทะเบียน <input type="checkbox"/> ไม่สมควรรับขึ้นทะเบียน กรรมการ (ลงชื่อ) () กรรมการ (ลงชื่อ) () กรรมการ (ลงชื่อ) ()</p>
<p>คำสั่ง <input type="checkbox"/> รับขึ้นทะเบียน <input type="checkbox"/> ไม่รับขึ้นทะเบียน <input type="checkbox"/> อื่น ๆ..... ลงชื่อ () นายกเทศมนตรีตำบลศรีสำราญ วันที่.....</p>	

ตัดตามรอยเส้นประ ให้ผู้ป่วยเอดส์ที่ยื่นคำขอลงทะเบียนเก็บไว้

ยื่นแบบคำขอลงทะเบียนเมื่อวันที่.....เดือน..... พ.ศ.
การลงทะเบียนครั้งนี้ เพื่อขอรับเงินเบี้ยยังชีพผู้ป่วยเอดส์ ประจำปีงบประมาณ พ.ศ..... โดยจะได้รับ
เงินเบี้ยยังชีพผู้ป่วยเอดส์ ตั้งแต่เดือน..... ในอัตราเดือนละ 500 บาท ภายในวันที่ 10 ของทุกเดือน
กรณีผู้ป่วยเอดส์ย้ายภูมิลำเนาไปอยู่ที่อื่นจะต้องไปลงทะเบียนยื่นคำขอรับเงินเบี้ยยังชีพผู้ป่วยเอดส์ ณ ที่องค์กร
ปกครองส่วนท้องถิ่นแห่งใหม่ทันที ทั้งนี้เพื่อเป็นการรักษาสวัสดิ์ให้ต่อเนื่อง

ตัวอย่างแบบฟอร์ม
แบบคำขอรับการสงเคราะห์

วันที่.....เดือน.....พ.ศ.....

ลำดับที่ (...../.....)

เรียน.....

ด้วย.....นามสกุล.....เลขประจำตัวประชาชน.....
เกิดวันที่.....เดือน.....พ.ศ.....อายุ.....ปี มีชื่ออยู่ในทะเบียนบ้านเลขที่.....
ถนน.....ตรอก/ซอย.....หมู่ที่.....ตำบล.....อำเภอ.....จังหวัด.....
รหัสไปรษณีย์.....ขอแจ้งความประสงค์ ขอรับการสงเคราะห์เงินสงเคราะห์เพื่อการยังชีพผู้ป่วยเอดส์
โดยขอให้รายละเอียดเพิ่มเติมดังนี้

๑. ที่พักอาศัย

- () เป็นของตนเอง และมีลักษณะ () ชำรุดทรุดโทรมมาก () ชำรุดทรุดโทรมบางส่วน () มั่นคงถาวรดี
() เป็นของ.....เกี่ยวข้องกับ.....

๒. ที่พักอาศัยอยู่ห่างจากบ้านหลังที่ใกล้ที่สุดเป็นระยะทาง.....สามารถเดินทางได้

- () สะดวก () ลำบาก เนื่องจาก.....

อยู่ห่างจากชุมชน/หมู่บ้านเป็นระยะทาง.....สามารถเดินทางได้

- () สะดวก () ลำบาก เนื่องจาก.....

อยู่ห่างจากหน่วยบริการของรัฐที่ใกล้ที่สุดเป็นระยะทาง.....สามารถเดินทางได้

- () สะดวก () ลำบาก เนื่องจาก.....

๓. การพักอาศัย

- () อยู่เพียงลำพัง เนื่องจาก.....มาประมาณ.....

- () พักอาศัยกับ.....รวม.....คน เป็นผู้สามารถประกอบอาชีพได้จำนวน.....คน

มีรายได้รวม.....บาท/เดือน ผู้ที่ไม่สามารถประกอบอาชีพได้ เนื่องจาก.....

๔. รายได้ - รายจ่าย

มีรายได้รวม.....บาท/เดือน แหล่งที่มาของรายได้.....

นำไปใช้จ่ายเป็นค่า.....เลี้ยงชีพ และค่ายา.....

บุคคลที่สามารถติดต่อได้ (นาย/นาง/นางสาว).....นามสกุล.....

สถานที่ติดต่อเลขที่.....ถนน.....ตรอก/ซอย.....หมู่ที่.....ตำบล.....

อำเภอ.....จังหวัด.....รหัสไปรษณีย์.....โทรศัพท์.....โทรสาร.....

เกี่ยวข้องกับ.....

ข้าพเจ้าขอรับรองว่าถ้อยคำที่ให้ข้างต้นเป็นความจริงทุกประการ

.....ผู้ให้ถ้อยคำ
(.....)

ตัวอย่างแบบฟอร์ม
ใบสอบประวัติ

ผู้ป่วยโรคเอดส์

๑. ชื่อ..... นามสกุล.....

๒. เพศ () ชาย () หญิง

๓. อายุ.....ปี

๔. ที่อยู่

๔.๑ อยู่บ้านเลขที่..... หมู่ที่..... ตำบล.....
อำเภอ..... จังหวัด.....

๔.๒ กรรมสิทธิ์ในการครอบครอง

() เป็นของตนเอง () อาศัยอยู่ () อื่นๆ (ระบุ).....

๕. สถานภาพการสมรส

() โสด () สมรสอยู่ด้วยกัน () สมรสแยกกันอยู่

() หม้ายหย่าร้าง () หม้ายคู่สมรสเสียชีวิต

๖. จำนวนบุตร.....คน (มีชีวิตอยู่.....คน)

ลำดับที่	ชื่อ - สกุล	ที่อยู่	อาชีพ	รายได้

๗. อาชีพปัจจุบัน.....รายได้ปัจจุบัน.....บาท/เดือน

ที่มาของรายได้.....
.....
.....

๘. ระดับการศึกษา.....ประถมศึกษา.....

๙. ความคิดเห็นของผู้สัมภาษณ์.....
.....
.....

(ลงชื่อ).....ผู้สัมภาษณ์
(.....)

ตำแหน่ง.....

วันที่.....เดือน.....พ.ศ.....

ตัวอย่างแบบฟอร์ม
หนังสือมอบอำนาจ

ที่.....

วันที่.....เดือน.....พ.ศ.

โดยหนังสือฉบับนี้ข้าพเจ้า.....ซึ่งเป็นผู้ถือบัตร.....
เลขที่.....ออกให้ ณ.....เมื่อวันที่.....
อยู่บ้านเลขที่.....หมู่ที่.....ต.รอก/ซอย.....ถนน.....
แขวง/ตำบล.....เขต/อำเภอ.....จังหวัด.....

ขอมอบอำนาจให้.....ซึ่งเป็นผู้ถือบัตร.....
เลขที่.....ออกให้ ณ.....เมื่อวันที่.....
อยู่บ้านเลขที่.....หมู่ที่.....ต.รอก/ซอย.....ถนน.....
แขวง/ตำบล.....เขต/อำเภอ.....จังหวัด.....

เป็นผู้มีอำนาจ.....แทนข้าพเจ้า
จนเสร็จสิ้นการ

ข้าพเจ้าขอรับผิดชอบในการที่ผู้รับมอบอำนาจได้กระทำการไปตามหนังสือมอบอำนาจนี้เสมือนว่าข้าพเจ้าได้
กระทำด้วยตนเองทั้งสิ้น

เพื่อเป็นหลักฐานข้าพเจ้าได้ลงลายมือชื่อ / ลายพิมพ์นิ้วมือไว้เป็นสำคัญต่อหน้าพยานแล้ว

ลงชื่อ.....ผู้มอบอำนาจ
(.....)

ลงชื่อ.....ผู้รับมอบอำนาจ
(.....)

ลงชื่อ.....พยาน
(.....)

ลงชื่อ.....พยาน
(.....)

เอกสารที่ต้องใช้เพิ่มเติม

- สำเนาบัตรประจำตัวประชาชน, สำเนา
ทะเบียนบ้าน ของผู้มอบอำนาจ พร้อม
ลงลายมือชื่อ หรือ ลายพิมพ์นิ้วมือ อย่างละ
๑ ฉบับ
- สำเนาบัตรประจำตัวประชาชน, สำเนา
ทะเบียนบ้าน ของผู้รับมอบอำนาจ พร้อม
ลงลายมือชื่อ หรือ ลายพิมพ์นิ้วมือ อย่างละ
๑ ฉบับ
- กรณีเป็นผู้พิการ ให้แนบสำเนาบัตร
ประจำตัวผู้พิการ พร้อมลงลายมือชื่อ หรือ
ลายพิมพ์นิ้วมือ อย่างละ ๑ ฉบับ
- กรณีใช้ลายพิมพ์นิ้วมือให้มีผู้ลงนาม
รับรองด้านล่างลายพิมพ์นิ้วมือนั้นอีก ๒ คน