



# แผนดำเนินงาน ประจำปีงบประมาณ 2569

เทศบาลตำบลศรีสำราญ  
อำเภอพรเจริญ จังหวัดบึงกาฬ

งานนักวิเคราะห์นโยบายและแผน  
สำนักปลัด เทศบาลตำบลศรีสำราญ



084-4184446



[www.srisamran-sm.go.th/](http://www.srisamran-sm.go.th/)



[srisamran55432@gmail.com](mailto:srisamran55432@gmail.com)



ที่ทำการเทศบาลตำบลศรีสำราญ

หมู่ 4 ตำบลศรีสำราญ อำเภอพรเจริญ จังหวัดบึงกาฬ

## คำนำ

เนื่องด้วย เทศบาลตำบลศรีสำราญ จะต้องดำเนินการจัดทำแผนการดำเนินงาน ประจำปีงบประมาณ พ.ศ. ๒๕๖๙ ตามระเบียบกระทรวงมหาดไทยว่าด้วยการจัดทำแผนพัฒนาขององค์กรปกครองส่วนท้องถิ่น พ.ศ. ๒๕๔๘ หมวด ๕ การนำแผนพัฒนาไปปฏิบัติ ข้อ ๒๗ ซึ่งแก้ไขเพิ่มเติมโดยระเบียบกระทรวงมหาดไทยว่าด้วยการจัดทำขององค์กรปกครองส่วนท้องถิ่น (ฉบับที่ ๒) พ.ศ. ๒๕๕๙ ข้อ ๑๒ และหนังสือกระทรวงมหาดไทยที่ มท ๐๘๑๐.๓/ว ๖๐๘๖ ลงวันที่ ๑๙ สิงหาคม ๒๕๖๕ เรื่อง ชักซ้อมแนวทางปฏิบัติการใช้แผนพัฒนาท้องถิ่นขององค์กรปกครองส่วนท้องถิ่นเพื่อจัดทำบริการสาธารณะหรือกิจกรรมบริการสาธารณะ โดยการจัดทำแผนการดำเนินงานขององค์กรปกครองส่วนท้องถิ่น ให้ดำเนินการตามแนวทางปฏิบัติการใช้แผนพัฒนาท้องถิ่นขององค์กรปกครองส่วนท้องถิ่นเพื่อจัดทำบริการสาธารณะหรือกิจกรรมบริการสาธารณะ ๑๐.๒ ขั้นตอนจัดทำแผนการดำเนินงานประจำปี โดยนำโครงการพัฒนา/กิจกรรม/ครุภัณฑ์/วัสดุ/งานต่างๆ ขององค์กรปกครองส่วนท้องถิ่นที่จัดทำบริการสาธารณะหรือกิจกรรมบริการสาธารณะ และของหน่วยงานส่วนกลาง ส่วนภูมิภาค รัฐวิสาหกิจและหน่วยงานอื่นๆ ที่ดำเนินการในพื้นที่ขององค์กรปกครองส่วนท้องถิ่น ให้องค์กรปกครองส่วนท้องถิ่นจัดทำเป็นแผนการดำเนินงานประจำปี แผนการดำเนินงานให้จัดทำให้แล้วเสร็จภายในสามสิบวันนับแต่วันที่ประกาศใช้งบประมาณรายจ่ายประจำปี งบประมาณรายจ่ายเพิ่มเติม งบประมาณจากเงินสะสม หรือได้รับแจ้งแผนงานและโครงการจากหน่วยงาน แผนการดำเนินงานให้จัดทำให้แล้วเสร็จภายในสามสิบวันนับแต่วันที่ประกาศใช้งบประมาณรายจ่ายประจำปี งบประมาณรายจ่ายเพิ่มเติม งบประมาณจากเงินสะสม หรือได้รับแจ้งแผนงานและโครงการจากส่วนกลาง ส่วนภูมิภาค รัฐวิสาหกิจและหน่วยงานอื่นๆ ที่ต้องดำเนินการในพื้นที่ขององค์กรปกครองส่วนท้องถิ่น นั้น

ดังนั้น เพื่อให้เป็นไปตามระเบียบดังกล่าว เทศบาลตำบลศรีสำราญ จึงได้ดำเนินการจัดทำแผนการดำเนินงาน ประจำปีงบประมาณ พ.ศ. ๒๕๖๙ ขึ้น เพื่อให้ทราบถึงรายละเอียดแผนงาน โครงการพัฒนา/กิจกรรมฯ ที่ดำเนินการจริงทั้งหมดในพื้นที่ขององค์กรปกครองส่วนท้องถิ่นประจำปีงบประมาณ ๒๖ เพื่อใช้เป็นแนวทางในการดำเนินงานในปีงบประมาณ พ.ศ. ๒๕๖๙ ให้มีความชัดเจนในการปฏิบัติมากขึ้น ๒.๓ เพื่อให้มีการประสานและบูรณาการการทำงานกับหน่วยงานและการจำแนกรายละเอียดต่างๆ โครงการพัฒนา/กิจกรรมฯ ในแผนการดำเนินงาน ทำให้การติดตามและประเมินผลเมื่อสิ้นปีงบประมาณมีความสะดวกมากขึ้น และหวังเป็นอย่างยิ่งว่าแผนการดำเนินงานเทศบาลตำบลศรีสำราญ ประจำปีงบประมาณ พ.ศ. ๒๕๖๙ ฉบับนี้ จะสามารถใช้เป็นประโยชน์ต่อการดำเนินงานของเทศบาลตำบลศรีสำราญ และผู้ที่เกี่ยวข้องเป็นอย่างดี

โดยเทศบาลตำบลศรีสำราญ

# สารบัญ

## เรื่อง

## หน้า

### ส่วนที่ ๑ ที่มาของแผนการดำเนินงาน

- |                                   |       |
|-----------------------------------|-------|
| ๑. บทนำ                           | ๑     |
| ๒. วัตถุประสงค์ของแผนการดำเนินงาน | ๒     |
| ๓. ขั้นตอนการจัดทำแผนการดำเนินงาน | ๒ - ๔ |
| ๔. ประโยชน์ของแผนการดำเนินงาน     | ๕     |

### ส่วนที่ ๒ บัญชีโครงการพัฒนา/กิจกรรม/ครุภัณฑ์และงบประมาณ

- |  |         |
|--|---------|
| ๑. บัญชีสรุปโครงการพัฒนาท้องถิ่น กิจกรรม และงบประมาณ (แบบ ผด. ๐๑)                | ๖-๗     |
| ๒. บัญชีโครงการพัฒนาท้องถิ่น กิจกรรมและงบประมาณ (แบบ ผด. ๐๒)                     | ๘ - ๔๔  |
| ๓. บัญชีครุภัณฑ์ วัสดุ สำหรับที่ไม่ดำเนินการจัดทำเป็นโครงการพัฒนา (แบบ ผด. ๐๒/๑) | ๔๕ - ๙๑ |

### ภาคผนวก

ประกาศใช้แผนการดำเนินงาน ประจำปีงบประมาณ พ.ศ. ๒๕๖๙

\*\*\*\*\*

## ส่วนที่ ๑

### ที่มาของแผนการดำเนินงาน

#### ๑. บทนำ

เนื่องด้วย เทศบาลตำบลศรีสำราญ จะต้องดำเนินการจัดทำแผนการดำเนินงาน ประจำปีงบประมาณ พ.ศ. ๒๕๖๙ ตามระเบียบกระทรวงมหาดไทยว่าด้วยการจัดทำแผนพัฒนาขององค์กรปกครองส่วนท้องถิ่น พ.ศ. ๒๕๔๘ หมวด ๕ การนำแผนพัฒนาไปปฏิบัติ ข้อ ๒๗ ซึ่งแก้ไขเพิ่มเติมโดยระเบียบกระทรวงมหาดไทยว่าด้วยการจัดทำขององค์กรปกครองส่วนท้องถิ่น (ฉบับที่ ๒) พ.ศ. ๒๕๕๙ ข้อ ๑๒ และหนังสือกระทรวงมหาดไทย ที่ มท ๐๘๑๐.๓/ว ๖๐๘๖ ลงวันที่ ๑๙ สิงหาคม ๒๕๖๕ เรื่อง ชักซ้อมแนวทางปฏิบัติการใช้แผนพัฒนาท้องถิ่นขององค์กรปกครองส่วนท้องถิ่นเพื่อจัดทำบริการสาธารณะหรือกิจกรรมบริการสาธารณะ โดยการจัดทำแผนการดำเนินงานขององค์กรปกครองส่วนท้องถิ่น ให้ดำเนินการตามแนวทางปฏิบัติการใช้แผนพัฒนาท้องถิ่นขององค์กรปกครองส่วนท้องถิ่นเพื่อจัดทำบริการสาธารณะหรือกิจกรรมบริการสาธารณะ ข้อ ๑๐ การจัดทำแผนการดำเนินงาน และ ข้อ ๑๐.๒ ขั้นตอนจัดทำแผนการดำเนินงานประจำปี โดยนำโครงการพัฒนา/กิจกรรม/ครุภัณฑ์/วัสดุ/งานต่างๆ ขององค์กรปกครองส่วนท้องถิ่นที่จัดทำบริการสาธารณะหรือกิจกรรมบริการสาธารณะ และของหน่วยงานส่วนกลาง ส่วนภูมิภาค รัฐวิสาหกิจและหน่วยงานอื่นๆ ที่ดำเนินการในพื้นที่ขององค์กรปกครองส่วนท้องถิ่น ให้องค์กรปกครองส่วนท้องถิ่นจัดทำเป็นแผนการดำเนินงานประจำปี ๑๐.๒.๑ ขั้นตอนการจัดทำแผนการดำเนินงานประจำปี ๑) คณะกรรมการสนับสนุนการจัดทำแผนพัฒนาท้องถิ่นรวบรวมแผนงานโครงการพัฒนาขององค์กรปกครองส่วนท้องถิ่น หน่วยราชการส่วนกลาง ส่วนภูมิภาค รัฐวิสาหกิจและหน่วยงานอื่นๆ ที่ดำเนินการในพื้นที่ขององค์กรปกครองส่วนท้องถิ่น แล้วจัดทำร่างแผนการดำเนินงาน เสนอคณะกรรมการพัฒนาท้องถิ่น ๒) คณะกรรมการพัฒนาท้องถิ่นพิจารณาร่างแผนการดำเนินงาน แล้วเสนอผู้บริหารท้องถิ่นประกาศเป็นแผนการดำเนินงาน ทั้งนี้ ให้ปิดประกาศแผนการดำเนินงานภายในสิบห้าวันนับแต่วันประกาศ เพื่อให้ประชาชนในท้องถิ่นทราบโดยทั่วไปและต้องปิดประกาศไว้อย่างน้อยสามสิบวัน ๑.๒.๒ ระยะเวลาการจัดทำแผนการดำเนินงาน ๑) แผนการดำเนินงานให้จัดทำให้แล้วเสร็จภายในสามสิบวันนับแต่วันที่ประกาศใช้งบประมาณรายจ่ายประจำปี งบประมาณรายจ่ายเพิ่มเติม งบประมาณจากเงินสะสม หรือได้รับแจ้งแผนงานและโครงการจากหน่วยงาน แผนการดำเนินงานให้จัดทำให้แล้วเสร็จภายในสามสิบวันนับแต่วันที่ประกาศใช้งบประมาณรายจ่ายประจำปี งบประมาณรายจ่ายเพิ่มเติม งบประมาณจากเงินสะสม หรือได้รับแจ้งแผนงานและโครงการจากส่วนกลาง ส่วนภูมิภาค รัฐวิสาหกิจและหน่วยงานอื่นๆ ที่ต้องดำเนินการในพื้นที่ขององค์กรปกครองส่วนท้องถิ่น นั้น ๓) การขยายเวลาการจัดทำการดำเนินงานให้ถือปฏิบัติตามหนังสือกระทรวงมหาดไทย ที่ มท ๐๘๑๐.๓/ว ๑๒๓๙ ลงวันที่ ๒๑ กุมภาพันธ์ ๒๕๖๕ เรื่อง แนวทางปฏิบัติตามแผนพัฒนาขององค์กรปกครองส่วนท้องถิ่น โดยให้ปฏิบัติตามแนวทางการปฏิบัติตามแผนพัฒนาท้องถิ่นขององค์กรปกครองส่วนท้องถิ่นสำหรับแผนพัฒนาท้องถิ่น พ.ศ. ๒๕๖๑ - ๒๕๖๕ และแผนพัฒนาท้องถิ่น พ.ศ. ๒๕๖๖ - ๒๕๗๐ (หนังสือกระทรวงมหาดไทย ที่ มท ๐๘๑๐.๓/ว ๑๒๓๙ ลงวันที่ ๒๑ กุมภาพันธ์ ๒๕๖๕) ข้อ ๑๑. การใช้แผนพัฒนาท้องถิ่น ๑๑.๓ การจัดทำหรือทบทวนแผนพัฒนาท้องถิ่น การจัดทำแผนการดำเนินงาน การติดตามและประเมินผลพัฒนาท้องถิ่น องค์กรปกครองส่วนท้องถิ่นไม่อาจดำเนินการตามห้วงระยะเวลาที่กำหนดไว้ให้ขอขยายเวลากับผู้มีอำนาจสำหรับการจัดทำหรือทบทวนแผนพัฒนาท้องถิ่น การจัดทำแผนการดำเนินงาน และขอผ่อนผันกับผู้มีอำนาจสำหรับการติดตามและประเมินแผนพัฒนาท้องถิ่น

ภายใต้ระเบียบและหนังสือดังกล่าว เทศบาลตำบลศรีสำราญ จึงได้ดำเนินการจัดทำแผนการดำเนินงาน ประจำปีงบประมาณ พ.ศ. ๒๕๖๙ ขึ้น เพื่อให้ทราบถึงรายละเอียดโครงการพัฒนา/กิจกรรม/ครุภัณฑ์/วัสดุ/งานต่างๆ ขององค์กรปกครองส่วนท้องถิ่นที่จัดทำบริการสาธารณะหรือกิจกรรมบริการสาธารณะและของหน่วยงานส่วนกลาง ส่วนภูมิภาค รัฐวิสาหกิจและหน่วยงานอื่นๆ ที่ดำเนินการในพื้นที่ขององค์กรปกครองส่วนท้องถิ่น ประจำปีงบประมาณนั้น และใช้เป็นแนวทางในการดำเนินงานในปีงบประมาณ พ.ศ. ๒๕๖๙ ของเทศบาลตำบลศรีสำราญ ให้มีความชัดเจนในการปฏิบัติมากขึ้น มีการประสานและบูรณาการการทำงานกับหน่วยงานและการจำแนกรายละเอียดต่างๆ โครงการพัฒนา/กิจกรรมฯ ทำให้การติดตามและประเมินผลเมื่อสิ้นปีงบประมาณมีความสะดวกมากขึ้น โดยการจัดทำแผนการดำเนินงาน ประจำปีงบประมาณ พ.ศ. ๒๕๖๙ มีวัตถุประสงค์ดังนี้

## ๒. วัตถุประสงค์ของแผนการดำเนินงาน

๒.๑ เพื่อให้ทราบถึงรายละเอียดแผนงาน โครงการพัฒนา/กิจกรรมฯ ที่ดำเนินการจริงทั้งหมดในพื้นที่ขององค์กรปกครองส่วนท้องถิ่นประจำปีงบประมาณ

๒.๒ เพื่อใช้เป็นแนวทางในการดำเนินงานในปีงบประมาณ พ.ศ. ๒๕๖๙ ให้มีความชัดเจนในการปฏิบัติมากขึ้น

๒.๓ เพื่อให้มีการประสานและบูรณาการการทำงานกับหน่วยงานและการจำแนกรายละเอียดต่างๆ โครงการพัฒนา/กิจกรรมฯ ในแผนการดำเนินงาน ทำให้การติดตามและประเมินผลเมื่อสิ้นปีงบประมาณมีความสะดวกมากขึ้น

## ๓. ขั้นตอนการจัดทำแผนการดำเนินงาน

๓.๑ คณะกรรมการสนับสนุนการจัดทำแผนพัฒนาท้องถิ่นรวบรวมแผนงานโครงการพัฒนาขององค์กรปกครองส่วนท้องถิ่น หน่วยราชการส่วนกลาง ส่วนภูมิภาค รัฐวิสาหกิจและหน่วยงานอื่นๆ ที่ดำเนินการในพื้นที่ขององค์กรปกครองส่วนท้องถิ่น แล้วจัดทำร่างแผนการดำเนินงาน เสนอคณะกรรมการพัฒนาท้องถิ่น

๓.๒ คณะกรรมการพัฒนาท้องถิ่นพิจารณาร่างแผนการดำเนินงาน แล้วเสนอผู้บริหารท้องถิ่นประกาศเป็นแผนการดำเนินงาน ทั้งนี้ ให้ปิดประกาศแผนการดำเนินงานภายในสิบห้าวันนับแต่วันประกาศ เพื่อให้ประชาชนในท้องถิ่นทราบโดยทั่วไปและต้องปิดประกาศไว้อย่างน้อยสามสิบวัน

๓.๓ การขยายเวลาการจัดทำการดำเนินงานให้ขอขยายเวลากับผู้มีอำนาจ โดยถือปฏิบัติตามหนังสือกระทรวงมหาดไทย ที่ มท ๐๘๑๐.๓/ว ๑๒๓๙ ลงวันที่ ๒๑ กุมภาพันธ์ ๒๕๖๕ เรื่อง แนวทางปฏิบัติตามแผนพัฒนาขององค์กรปกครองส่วนท้องถิ่น โดยให้ปฏิบัติตามแนวทางการปฏิบัติตามแผนพัฒนาท้องถิ่นขององค์กรปกครองส่วนท้องถิ่นสำหรับแผนพัฒนาท้องถิ่น พ.ศ. ๒๕๖๑ – ๒๕๖๕ และแผนพัฒนาท้องถิ่น พ.ศ. ๒๕๖๖ – ๒๕๗๐ (หนังสือกระทรวงมหาดไทย ที่ มท ๐๘๑๐.๓/ว ๑๒๓๙ ลงวันที่ ๒๑ กุมภาพันธ์ ๒๕๖๕)

แผนการดำเนินงาน ประจำปีงบประมาณ พ.ศ. ๒๕๖๙  
มีรายละเอียดเค้าโครงการดังนี้

\*\*\*\*\*

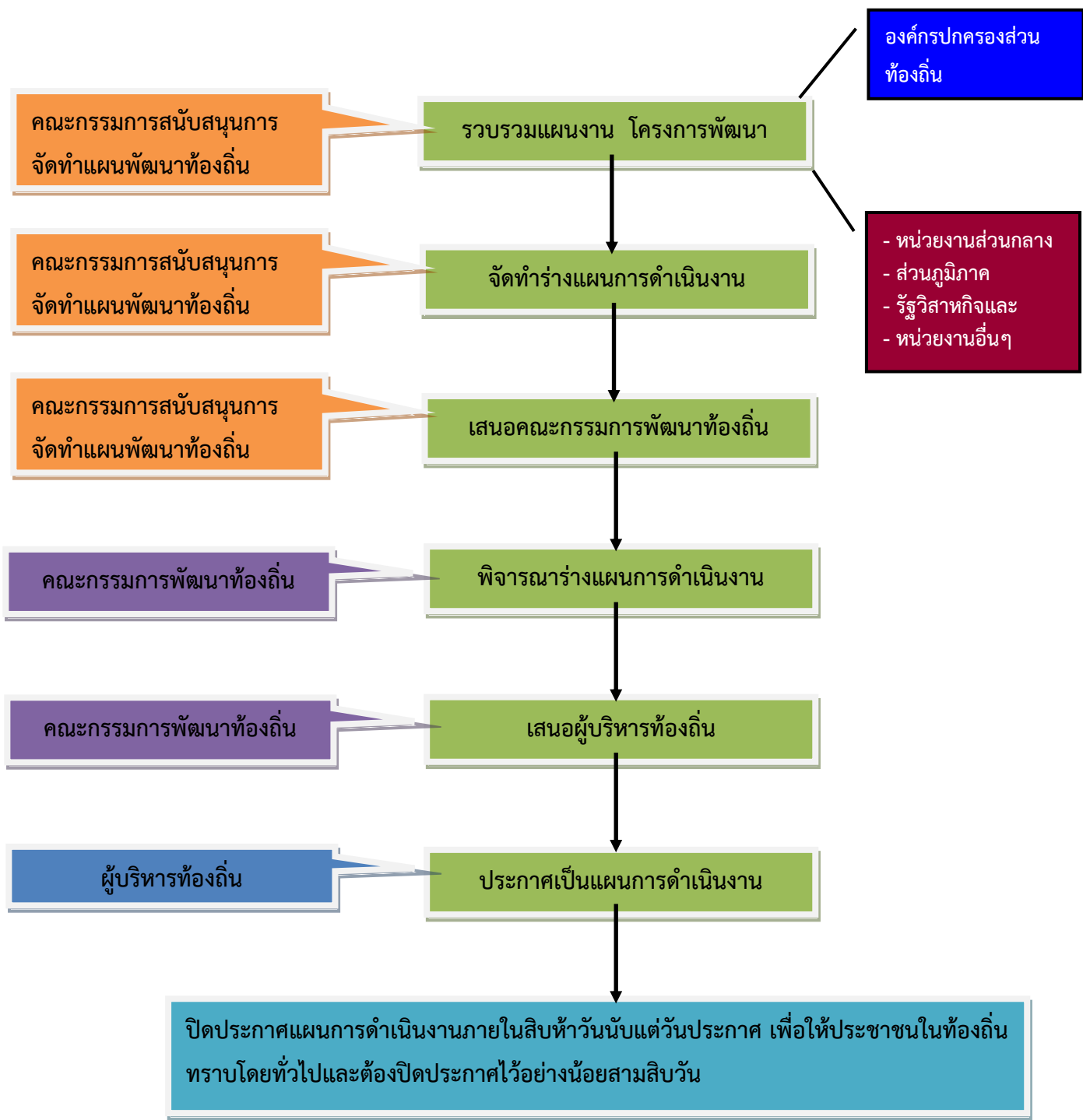
ส่วนที่ ๑ ที่มาของแผนการดำเนินงาน ประกอบด้วย

๑. บทนำ
๒. วัตถุประสงค์ของแผนการดำเนินงาน
๓. ขั้นตอนการจัดทำแผนการดำเนินงาน
๔. ประโยชน์ของแผนการดำเนินงาน

ส่วนที่ ๒ บัญชีโครงการพัฒนา/กิจกรรม/ครุภัณฑ์และงบประมาณ

๑. บัญชีสรุปโครงการพัฒนาท้องถิ่น กิจกรรม และงบประมาณ (แบบ ผด. ๐๑)
๒. บัญชีโครงการพัฒนาท้องถิ่น กิจกรรมและงบประมาณ (แบบ ผด. ๐๒)
๓. บัญชีครุภัณฑ์ วัสดุ สำหรับที่ไม่ดำเนินการจัดทำเป็นโครงการพัฒนา (แบบ ผด. ๐๒/๑)

# ขั้นตอนการจัดทำแผนการดำเนินงาน



แผนภูมิ : แสดงขั้นตอนการจัดทำแผนการดำเนินงาน ประจำปีงบประมาณ พ.ศ. ๒๕๖๙

#### ๔. ประโยชน์ของแผนการดำเนินงาน

๔.๑ ทำให้แนวทางในการดำเนินงานในปีงบประมาณขององค์กรปกครองส่วนท้องถิ่น มีความชัดเจนในการปฏิบัติมากขึ้นทำให้แนวทางในการดำเนินงานในปีงบประมาณมีความชัดเจนในการปฏิบัติมากขึ้น

๔.๒ ทำให้การใช้จ่ายงบประมาณเป็นไปอย่างมีประสิทธิภาพ

๔.๓ ใช้เป็นเครื่องมือในการติดตามการดำเนินงานและการประเมินผลทำให้การติดตามและประเมินผลเมื่อสิ้นปีมีความสะดวก รวดเร็วมากยิ่งขึ้น

๔.๔ ใช้เป็นเครื่องมือสำคัญในการบริหารงานของผู้บริหารท้องถิ่นเพื่อควบคุมการดำเนินงานให้เป็นไปอย่างเหมาะสมและมีประสิทธิภาพ

\*\*\*\*\*

| ยุทธศาสตร์   | แผนงาน  | จำนวนโครงการที่ดำเนินการ | คิดเป็นร้อยละของโครงการทั้งหมด | จำนวนงบประมาณ                  | คิดเป็นร้อยละของงบประมาณทั้งหมด | หน่วยงานที่รับผิดชอบ |
|--|---|--------------------------|--------------------------------|--------------------------------|---------------------------------|----------------------|
| ๑. ยุทธศาสตร์การพัฒนาโครงสร้างพื้นฐาน  | ๑. แผนงานอุตสาหกรรมและการโยธา                   | ๙                        | ๑๖.๖๗                          | ๓,๙๔๗,๘๐๐                      | ๕๓.๙๖                           | กองช่าง              |
|  | รวม   | ๙                        | ๑๖.๖๗                          | ๓,๙๔๗,๘๐๐                      | ๕๓.๙๖                           |                      |
|  | ๒. ยุทธศาสตร์การพัฒนาด้านงานส่งเสริมคุณภาพชีวิต | ๗<br>๑๐<br>๓             | ๑๒.๙๖<br>๑๘.๕๒<br>๕.๕๖         | ๒,๕๒๗,๔๐๐<br>๑๘๑,๗๐๐<br>๙๐,๐๐๐ | ๓๔.๕๕<br>๒.๔๘<br>๑.๒๓           | สำนักปลัดเทศบาล      |
| รวม  | ๓   | ๒๐                       | ๓๗.๐๔                          | ๒,๗๙๙,๑๐๐                      | ๓๘.๒๖                           |                      |
| ๓. ยุทธศาสตร์การพัฒนาด้านกรวางแผน การส่งเสริมการลงทุนพาณิชย์กรรมและการท่องเที่ยว   | -   | -                        | -                              | -                              | -                               | สำนักปลัดเทศบาล      |
| รวม  | -   | -                        | -                              | -                              | -                               |                      |
| ๔. ยุทธศาสตร์การพัฒนาด้านการระเบียบชุมชน สังคม และการรักษาความสงบเรียบร้อย         | ๑. แผนงานบริหารทั่วไป                           | ๔                        | ๗.๔๑                           | ๓๘,๐๐๐                         | ๐.๕๒                            | สำนักปลัดเทศบาล      |
|  | ๒. แผนงานการรักษาความสงบภายใน                   | ๔                        | ๗.๔๑                           | ๗๐,๐๐๐                         | ๐.๙๖                            |                      |
|  | ๓. แผนงานสร้างความเข้มแข็งของชุมชน              | ๕                        | ๙.๒๖                           | ๒๑,๐๐๐                         | ๐.๒๙                            |                      |
| รวม  | ๓   | ๑๓                       | ๒๔.๐๘                          | ๑๒๙,๐๐๐                        | ๑.๗๗                            |                      |
| ๕. ยุทธศาสตร์การพัฒนาด้านการบริหารจัดการ และอนุรักษ์ทรัพยากรธรรมชาติและสิ่งแวดล้อม | ๑. แผนงานบริหารทั่วไป                           | ๑                        | ๐.๘๕                           | ๕๐,๐๐๐                         | ๐.๖๘                            | สำนักปลัดเทศบาล      |
|  | รวม   | ๑                        | ๐.๘๕                           | ๕๐,๐๐๐                         | ๐.๖๘                            |                      |

| ยุทธศาสตร์   | แผนงาน                                 | จำนวนโครงการที่ดำเนินการ | คิดเป็นร้อยละของโครงการทั้งหมด | จำนวนงบประมาณ | คิดเป็นร้อยละของงบประมาณทั้งหมด | หน่วยงานที่รับผิดชอบ |
|--|--|--------------------------|--------------------------------|---------------|---------------------------------|----------------------|
| ๖.ยุทธศาสตร์การพัฒนาด้านศิลปวัฒนธรรม จารีต ประเพณีและภูมิปัญญาท้องถิ่น | ๑.แผนงานบริหารทั่วไป                   | ๒                        | ๓.๗๐                           | ๓๕,๐๐๐        | ๐.๔๘                            | สำนักปลัดเทศบาล      |
|  | ๒.แผนงานการศึกษา วัฒนธรรม และนันทนาการ | ๕                        | ๙.๒๖                           | ๓๑๐,๐๐๐       | ๔.๒๔                            |                      |
| ๗. ยุทธศาสตร์การพัฒนาด้านระบบการบริหารจัดการที่ดี                      | ๑.แผนงานบริหารทั่วไป                   | ๓                        | ๕.๕๖                           | ๗๐,๐๐๐        | ๐.๙๖                            | สำนักปลัดเทศบาล      |
|  | ๒.แผนงานสาธารณสุข                      | ๑                        | ๑.๘๕                           | ๒๐,๐๐๐        | ๐.๒๗                            |                      |
| รวม  | ๒                                      | ๔                        | ๗.๑๔                           | ๙๐,๐๐๐        | ๑.๒๓                            |                      |
| รวมทั้งสิ้น  | ๑๒                                     | ๕๔                       | ๑๐๐                            | ๗,๓๖๐,๙๐๐     | ๑๐๐                             |                      |

บัญชีโครงการ/กิจกรรม/งบประมาณ

แผนการดำเนินงาน ประจำปีงบประมาณ พ.ศ. ๒๕๖๙

เทศบาลตำบลศรีสำราญ อำเภอพรหมเจริญ จังหวัดบึงกาฬ

๑. ยุทธศาสตร์การพัฒนาด้านโครงสร้างพื้นฐาน

๑.๒ แผนงานอุตสาหกรรมและการโยธา

แบบ ผด. ๐๒

| ลำดับ<br>ที่ | โครงการ   | รายละเอียดของกิจกรรมที่เกิดขึ้นจากโครงการ   | งบประมาณ(บาท) | สถานที่<br>ดำเนินการ   | หน่วยงาน<br>รับผิดชอบ | ปีงบประมาณ พ.ศ. ๒๕๖๙ |           |           |           |           |           |           |           |           |           |           |    |    |    |    |    |
|--------------|---|---|---------------|------------------------|-----------------------|----------------------|-----------|-----------|-----------|-----------|-----------|-----------|-----------|-----------|-----------|-----------|----|----|----|----|----|
|              |   |   |               |                        |                       | พ.ศ. ๒๕๖๘            | พ.ศ. ๒๕๖๙ | พ.ศ. ๒๕๖๙ | พ.ศ. ๒๕๖๙ | พ.ศ. ๒๕๖๙ | พ.ศ. ๒๕๖๙ | พ.ศ. ๒๕๖๙ | พ.ศ. ๒๕๖๙ | พ.ศ. ๒๕๖๙ | พ.ศ. ๒๕๖๙ | พ.ศ. ๒๕๖๙ |    |    |    |    |    |
| ๑            | โครงการก่อสร้างโดมบริเวณศาลา<br>ประชาคมบ้านนา<br>หมู่ที่ ๑    | เพื่อจ่ายเป็นค่าก่อสร้างโดมบริเวณศาลาประชาคมบ้านนา<br>ค่า หมู่ที่ ๑ กว้าง ๑๐ เมตร ยาว ๒๐ เมตร รายละเอียด<br>ตามแบบแปลนเทศบาลกำหนด เป็นไปตามแผนพัฒนา<br>ท้องถิ่น(พ.ศ. ๒๕๖๖ - ๒๕๗๐ ) เพิ่มเติมเปลี่ยนแปลง ครั้ง<br>ที่ ๔ ประจำปี ๒๕๖๗ หน้าที่ ๑๐ ลำดับที่ ๑ (กองช่าง) | ๔๙๙,๙๐๐.๐๐    | บ้านนาคำ<br>หมู่ที่ ๑  | กองช่าง               | ๒๕                   | ๒๖        | ๒๗        | ๒๘        | ๒๙        | ๓๐        | ๓๑        | ๓๒        | ๓๓        | ๓๔        | ๓๕        | ๓๖ | ๓๗ | ๓๘ | ๓๙ | ๔๐ |
| ๒            | โครงการก่อสร้างโดม<br>อนุสรณ์สงฆ์<br>ศาลาประชาคม หมู่ที่<br>๕ | เพื่อจ่ายเป็นค่าก่อสร้างโดมอนุสรณ์สงฆ์ศาลา<br>ประชาคม หมู่ที่ ๕ กว้าง ๑๐ เมตร ยาว ๒๐ เมตร<br>รายละเอียดตามแบบแปลนเทศบาลกำหนด เป็นไปตาม<br>แผนพัฒนาท้องถิ่น (พ.ศ. ๒๕๖๖ - ๒๕๗๐ ) เพิ่มเติม<br>เปลี่ยนแปลง ครั้งที่ ๕ ประจำปี ๒๕๖๗ หน้าที่ ๔ ลำดับที่<br>๒ (กองช่าง)   | ๔๔๕,๐๐๐.๐๐    | บ้านนางาม<br>หมู่ที่ ๕ | กองช่าง               | ๒๕                   | ๒๖        | ๒๗        | ๒๘        | ๒๙        | ๓๐        | ๓๑        | ๓๒        | ๓๓        | ๓๔        | ๓๕        | ๓๖ | ๓๗ | ๓๘ | ๓๙ | ๔๐ |



บัญชีโครงการ/กิจกรรม/งบประมาณ

แผนการดำเนินงาน ประจำปีงบประมาณ พ.ศ. ๒๕๖๙

เทศบาลตำบลศรีสำราญ อำเภอพรหมเจริญ จังหวัดบึงกาฬ

๑. ยุทธศาสตร์การพัฒนาด้านโครงสร้างพื้นฐาน

๑.๒ แผนงานอุตสาหกรรมและการโยธา

แบบ ผด. ๐๒

| ลำดับ<br>ที่ | โครงการ   | รายละเอียดของกิจกรรมที่เกิดขึ้นจากโครงการ  | งบประมาณ(บาท)          | สถานที่<br>ดำเนินการ | หน่วยงาน<br>รับผิดชอบ | ปีงบประมาณ พ.ศ. ๒๕๖๙ |           |           |           |           |           |           |           |           |           |           |   |
|--------------|---|--|------------------------|----------------------|-----------------------|----------------------|-----------|-----------|-----------|-----------|-----------|-----------|-----------|-----------|-----------|-----------|---|
|              |   |  |                        |                      |                       | พ.ศ. ๒๕๖๘            | พ.ศ. ๒๕๖๙ | พ.ศ. ๒๕๖๙ | พ.ศ. ๒๕๖๙ | พ.ศ. ๒๕๖๙ | พ.ศ. ๒๕๖๙ | พ.ศ. ๒๕๖๙ | พ.ศ. ๒๕๖๙ | พ.ศ. ๒๕๖๙ | พ.ศ. ๒๕๖๙ | พ.ศ. ๒๕๖๙ |   |
| ๕            | โครงการก่อสร้างถนนคอนกรีตเสริมเหล็กทางเข้าสำนักสงฆ์วัดป่าเทพนิมิต หมู่ที่ ๔ บ้านโนนสว่าง ต.จตุรราษฎร์ ๔.๐๐ ม.ยาว ๒๐๐.๐๐ ม. หน้า ๐.๑๕ ม. หรือพื้นที่ผิวจราจรไม่น้อยกว่า ๘๐๐.๐๐ ตร.ม. เส้นทางถูกรังกว้างเฉลี่ยข้างละ ๐.๐๐-๐.๕๐ ม. รายละเอียดตามแบบแปลนเทศบาลกำหนด เป็นไปตามแผนพัฒนาท้องถิ่น (พ.ศ.๒๕๖๖ - ๒๕๗๐) เพิ่มเติม ครั้งที่ ๑ ประจำปี ๒๕๖๖ หน้าที่ ๑๓ลำดับที่ ๑๔ (กองช่าง) | ๔๙๙,๐๐๐.๐๐   | บ้านโนนสว่าง หมู่ที่ ๔ | กองช่าง              | พ.ศ. ๒๕๖๘             | พ.ศ. ๒๕๖๘            | พ.ศ. ๒๕๖๘ | พ.ศ. ๒๕๖๘ | พ.ศ. ๒๕๖๘ | พ.ศ. ๒๕๖๘ | พ.ศ. ๒๕๖๘ | พ.ศ. ๒๕๖๘ | พ.ศ. ๒๕๖๘ | พ.ศ. ๒๕๖๘ | พ.ศ. ๒๕๖๘ | ↓         | ↑ |
| ๖            | โครงการก่อสร้างโรงจอดรถภายในสำนักงานสำนักงานเทศบาลตำบลศรีสำราญ  | เพื่อจ่ายเป็นค่าก่อสร้างโรงจอดรถภายในสำนักงานเทศบาลตำบลศรีสำราญ ตามแบบเทศบาลกำหนด เป็นไปตามแผนพัฒนาท้องถิ่น (พ.ศ. ๒๕๖๖ - ๒๕๗๐) หน้าที่ ๘๘ ลำดับที่ ๑๑๙ (กองช่าง) | ๕๐๐,๐๐๐.๐๐             | เทศบาลตำบลศรีสำราญ   | กองช่าง               | พ.ศ. ๒๕๖๘            | พ.ศ. ๒๕๖๘ | พ.ศ. ๒๕๖๘ | พ.ศ. ๒๕๖๘ | พ.ศ. ๒๕๖๘ | พ.ศ. ๒๕๖๘ | พ.ศ. ๒๕๖๘ | พ.ศ. ๒๕๖๘ | พ.ศ. ๒๕๖๘ | พ.ศ. ๒๕๖๘ | ↓         | ↑ |

บัญชีโครงการ/กิจกรรม/งบประมาณ

แผนการดำเนินงาน ประจำปีงบประมาณ พ.ศ. ๒๕๖๙

เทศบาลตำบลศรีสำราญ อำเภอพรหมเจริญ จังหวัดบึงกาฬ

๑. ยุทธศาสตร์การพัฒนาด้านโครงสร้างพื้นฐาน

๑.๒ แผนงานอุตสาหกรรมและการโยธา

แบบ ผด. ๐๒

| ลำดับ<br>ที่                                      | โครงการ  | รายละเอียดของกิจกรรมที่เกิดขึ้นจากโครงการ | งบประมาณ(บาท)      | สถานที่<br>ดำเนินการ | หน่วยงาน<br>รับผิดชอบ | ปีงบประมาณ พ.ศ. ๒๕๖๙ |           |    |    |    |    |    |    |    |    |    |    |  |
|---|--|---|--------------------|----------------------|-----------------------|----------------------|-----------|----|----|----|----|----|----|----|----|----|----|--|
|   |  |   |                    |                      |                       | พ.ศ. ๒๕๖๘            | พ.ศ. ๒๕๖๙ |    |    |    |    |    |    |    |    |    |    |  |
|   |  |   |                    |                      |                       | ๒๕                   | ๒๕        | ๒๕ | ๒๕ | ๒๕ | ๒๕ | ๒๕ | ๒๕ | ๒๕ | ๒๕ | ๒๕ | ๒๕ |  |
| ๗   | โครงการก่อสร้างลานคอนกรีตเสริมเหล็กภายในสำนักงานเทศบาลตำบลศรีสำราญ หมู่ที่ ๔ ตามแบบเทศบาลกำหนด เป็นไปตามแผนพัฒนาท้องถิ่น (พ.ศ.๒๕๖๖-๒๕๗๐) เพิ่มเติม เปลี่ยนแปลง ครั้งที่ ๓ ประจำปี ๒๕๖๗ หน้าที่ ๘ ลำดับที่ ๑๔ | ๕๐๐,๐๐๐.๐๐                                | เทศบาลตำบลศรีสำราญ | กองช่าง              |                       |                      |           |    |    |    |    |    |    |    |    |    |    |  |
| ๘   | โครงการก่อสร้างห้องนำหลังอาคารสำนักงานเทศบาลตำบลศรีสำราญ   | ๕๐๐,๐๐๐.๐๐                                | เทศบาลตำบลศรีสำราญ | กองช่าง              |                       |                      |           |    |    |    |    |    |    |    |    |    |    |  |
| ๙   | เงินชดเชยแบบปรับราคาได้ (ค่าK)   | ๕,๐๐๐.๐๐                                  | เทศบาลตำบลศรีสำราญ | กองช่าง              |                       |                      |           |    |    |    |    |    |    |    |    |    |    |  |
| <b>รวมจำนวน ๙ โครงการ</b>                         |  |   | ๓,๙๔๗,๘๐๐.๐๐       |                      |                       |                      |           |    |    |    |    |    |    |    |    |    |    |  |
| <b>ยุทธศาสตร์ที่ ๑ รวมทั้งหมด จำนวน ๙ โครงการ</b> |  |   | ๓,๙๔๗,๘๐๐.๐๐       |                      |                       |                      |           |    |    |    |    |    |    |    |    |    |    |  |

บัญชีโครงการ/กิจกรรม/งบประมาณ  
แผนการดำเนินงาน ประจำปีงบประมาณ พ.ศ. ๒๕๖๙  
เทศบาลตำบลศรีสำราญ อำเภอพรเจริญ จังหวัดบึงกาฬ

๒. ยุทธศาสตร์การพัฒนาด้านส่งเสริมคุณภาพชีวิต

๒.๑ แผนงานการศึกษา

แบบ ผด. ๐๒

| ลำดับ<br>ที่ | โครงการ  | รายละเอียดของกิจกรรมที่เกิดขึ้นจากโครงการ   | งบประมาณ<br>(บาท) | สถานที่<br>ดำเนินการ       | หน่วยงาน<br>รับผิดชอบ | ปีงบประมาณ พ.ศ. ๒๕๖๙ |    |    |    |    |    |    |    |    |    |    |    |
|--------------|--|---|-------------------|----------------------------|-----------------------|----------------------|----|----|----|----|----|----|----|----|----|----|----|
|              |  |   |                   |                            |                       | พ.ศ. ๒๕๖๘            |    |    |    |    |    |    |    |    |    |    |    |
|              |  |   |                   |                            |                       | ๒๕                   | ๒๖ | ๒๗ | ๒๘ | ๒๙ | ๓๐ | ๓๑ | ๓๒ | ๓๓ | ๓๔ | ๓๕ | ๓๖ |
| ๑            | โครงการวันเด็ก<br>แห่งชาติ   | เพื่อให้เด็กและเยาวชนได้ความรู้ความสนุกสนาน<br>เพลิดเพลินเกิดการเรียนรู้และนำไปประยุกต์ใช้ในอนาคต<br>เป็นไปตามแผนพัฒนาท้องถิ่น (พ.ศ. ๒๕๖๖-๒๕๗๐)<br>หน้า ๑๑๘ ลำดับที่ ๙ (สำนักปลัดเทศบาล)  | ๕,๐๐๐             | เทศบาล<br>ตำบลศรี<br>สำราญ | สำนัก<br>ปลัดเทศบาล   | ๒๕                   | ๒๖ | ๒๗ | ๒๘ | ๒๙ | ๓๐ | ๓๑ | ๓๒ | ๓๓ | ๓๔ | ๓๕ | ๓๖ |
| ๒            | โครงการ<br>สนับสนุน<br>กิจกรรมพัฒนา<br>ผู้เรียน(คำราย<br>หัว) สำหรับ<br>ศูนย์พัฒนาเด็ก<br>เล็กในสังกัด<br>เทศบาลตำบล<br>ศรีสำราญ | เพื่อจ่ายเป็นค่าจัดการเรียนการสอน(รายหัว)สำหรับ<br>ศูนย์พัฒนาเด็กเล็กในสังกัดเทศบาลตำบลศรีสำราญให้<br>เพียงพอกับจำนวนเด็ก ๘๐ คน ในอัตราคนละ ๒,๐๔๐<br>บาท/ปี ตามหนังสือกระทรวงมหาดไทย ด่วนที่สุด ที่ บก<br>๐๐๒๓๑๓๗/ว๑๙๓๓ ลงวันที่<br>๓๐ กรกฎาคม ๒๕๖๘ เป็นไปตามแผนพัฒนาท้องถิ่น<br>(พ.ศ. ๒๕๖๖-๒๕๗๐ แก้ไขครั้งที่ ๑ ประจำปี ๒๕๖๕<br>หน้าที่ ๗ ลำดับที่ ๔ (สำนักปลัดเทศบาล) | ๑๖๓,๒๐๐           | ศพด. ศรี<br>สำราญ          | สำนัก<br>ปลัดเทศบาล   | ๒๕                   | ๒๖ | ๒๗ | ๒๘ | ๒๙ | ๓๐ | ๓๑ | ๓๒ | ๓๓ | ๓๔ | ๓๕ | ๓๖ |

บัญชีโครงการ/กิจกรรม/งบประมาณ  
แผนการดำเนินงาน ประจำปีงบประมาณ พ.ศ. ๒๕๖๙  
เทศบาลตำบลศรีสำราญ อำเภอพรเจริญ จังหวัดบึงกาฬ

แบบ ผด. ๐๒

๒. ยุทธศาสตร์การพัฒนาด้านส่งเสริมคุณภาพชีวิต  
๒.๑ แผนงานการศึกษา

| ลำดับ<br>ที่ | โครงการ   | รายละเอียดของกิจกรรมที่เกิดขึ้นจากโครงการ  | งบประมาณ<br>(บาท) | สถานที่<br>ดำเนินการ | หน่วยงาน<br>รับผิดชอบ | ปีงบประมาณ พ.ศ. ๒๕๖๙ |    |    |    |    |    |    |    |    |    |    |  |  |  |  |  |  |  |
|--------------|---|--|-------------------|----------------------|-----------------------|----------------------|----|----|----|----|----|----|----|----|----|----|--|--|--|--|--|--|--|
|              |   |  |                   |                      |                       | พ.ศ. ๒๕๖๙            |    |    |    |    |    |    |    |    |    |    |  |  |  |  |  |  |  |
|              |   |  |                   |                      |                       | ๒๕                   | ๒๖ | ๒๗ | ๒๘ | ๒๙ | ๓๐ | ๓๑ | ๓๒ | ๓๓ | ๓๔ | ๓๕ |  |  |  |  |  |  |  |
| ๓            | โครงการ<br>สนับสนุน<br>กิจกรรมพัฒนา<br>ผู้เรียนสำหรับ<br>ศูนย์พัฒนาเด็ก<br>เล็กในสังกัด<br>เทศบาลตำบล<br>ศรีสำราญ | เพื่อจ่ายเป็นค่าใช้จ่ายในการจัดการเรียนการศึกษา<br>สำหรับศูนย์พัฒนาเด็กเล็กในสังกัดเทศบาลตำบลศรี<br>สำราญ จำนวนเด็ก ๘๐ คน<br>๑. ค่าหนังสือเรียน อัตรา ๒๐๐ บาท/คน/ปี จำนวน<br>๑๖,๐๐๐ บาท<br>๒. ค่าอุปกรณ์การเรียน อัตรา ๒๕๐ บาท/คน/ปี จำนวน<br>๒๓,๒๐๐ บาท<br>๓. ค่าเครื่องแบบนักเรียน อัตรา ๓๒๕บาท/คน/ปี<br>จำนวน ๒๖,๐๐๐ บาท<br>๔. ค่ากิจกรรมพัฒนาผู้เรียน อัตรา ๕๗๐ บาท/คน/ปี<br>จำนวน ๔๕,๖๐๐ บาท<br>ตามหนังสือจังหวัดบึงกาฬ ด่วนที่สุด ที่ บก ๐๐๒๓.๑๓/<br>ว๑๔๓๓ ลงวันที่ ๓๐ กรกฎาคม ๒๕๖๘ เป็นไปตาม<br>แผนพัฒนาท้องถิ่น(พ.ศ. ๒๕๖๖-๒๕๗๐) หน้า ๑๑๗<br>ลำดับที่ ๗ (สำนักปลัดเทศบาล) | ๑๑๐,๘๕๐           | ศพต. ศรี<br>สำราญ    | สำนัก<br>ปลัดเทศบาล   |                      |    |    |    |    |    |    |    |    |    |    |  |  |  |  |  |  |  |

**บัญชีโครงการ/กิจกรรม/งบประมาณ**  
**แผนการดำเนินงาน ประจำปีงบประมาณ พ.ศ. ๒๕๖๙**  
**เทศบาลตำบลศรีสำราญ อำเภอพรเจริญ จังหวัดบึงกาฬ**

**๒. ยุทธศาสตร์การพัฒนาด้านส่งเสริมคุณภาพชีวิต**

**๒.๑ แผนงานการศึกษา**

แบบ ผต. ๐๒

| ลำดับ<br>ที่ | โครงการ   | รายละเอียดของกิจกรรมที่เกิดขึ้นจากโครงการ   | งบประมาณ<br>(บาท) | สถานที่<br>ดำเนินการ | หน่วยงาน<br>รับผิดชอบ | ปีงบประมาณ พ.ศ. ๒๕๖๙ |    |    |    |    |    |    |    |    |    |    |    |    |    |    |    |
|--------------|---|---|-------------------|----------------------|-----------------------|----------------------|----|----|----|----|----|----|----|----|----|----|----|----|----|----|----|
|              |   |   |                   |                      |                       | พ.ศ. ๒๕๖๙            |    |    |    |    |    |    |    |    |    |    |    |    |    |    |    |
|              |   |   |                   |                      |                       | ๒๕                   | ๒๕ | ๒๕ | ๒๕ | ๒๕ | ๒๕ | ๒๕ | ๒๕ | ๒๕ | ๒๕ | ๒๕ | ๒๕ |    |    |    |    |
| ๔            | โครงการ<br>อาหารกลางวัน<br>สำหรับศูนย์<br>พัฒนาเด็กเล็ก<br>ในสังกัด<br>เทศบาลตำบล<br>ศรีสำราญ | เพื่อจ่ายเป็นค่าจัดอาหารกลางวัน<br>๑.ให้กับศูนย์พัฒนาเด็กเล็กเทศบาลตำบลศรีสำราญ<br>จำนวน เด็กเล็ก ๕๐ คน ในอัตราคนละ ๒๗ บาท/คน/วัน<br>จำนวน ๒๕๕ วันเป็นเงิน ๓๓๐,๓๕๐ บาท ตามหนังสือ<br>จังหวัดบึงกาฬ ด่วนที่สุด ที่ ปก.๐๐๒๓.๑๓/ว๑๕๕๗ ลง<br>วันที่ ๑๐ กรกฎาคม ๒๕๖๗ เป็นไปตามแผนพัฒนา<br>ท้องถิ่น (พ.ศ. ๒๕๖๖-๒๕๗๐ หน้า ๑๑๖ ลำดับที่ ๕<br>(สำนักปลัดเทศบาล)<br>๒.ให้กับศูนย์พัฒนาเด็กเล็กวัดแสงสว่างภูมิ จำนวนเด็ก<br>เล็ก ๓๐ คนในอัตราคนละ ๓๖ บาท/คน/วัน จำนวน<br>๒๕๕ วัน เป็นเงิน ๒๖๕,๖๐๐ บาท ตามหนังสือจังหวัด<br>บึงกาฬ ด่วนที่สุด ที่ ปก.๐๐๒๓.๑๓/ว ๑๕๕๗ ลงวันที่<br>๑๐ กรกฎาคม ๒๕๖๗ เป็นไป<br>ตามแผนพัฒนาท้องถิ่น (พ.ศ. ๒๕๖๖-๒๕๗๐ แก้ไขครั้งที่<br>๑ ประจำปี ๒๕๖๕ หน้า ๖ ลำดับที่ ๑ (สำนัก<br>ปลัดเทศบาล) | ๕๕๕,๓๕๐           | ศพด. ศรี<br>สำราญ    | สำนัก<br>ปลัดเทศบาล   | ๒๕                   | ๒๕ | ๒๕ | ๒๕ | ๒๕ | ๒๕ | ๒๕ | ๒๕ | ๒๕ | ๒๕ | ๒๕ | ๒๕ | ๒๕ | ๒๕ | ๒๕ | ๒๕ |

**บัญชีโครงการ/กิจกรรม/งบประมาณ**  
**แผนการดำเนินงาน ประจำปีงบประมาณ พ.ศ. ๒๕๖๙**  
**เทศบาลตำบลศรีสำราญ อำเภอพรเจริญ จังหวัดบึงกาฬ**

**๒. ยุทธศาสตร์การพัฒนาด้านส่งเสริมคุณภาพชีวิต**

**๒.๑ แผนงานการศึกษา**

แบบ ผต. ๐๒

| ลำดับ<br>ที่ | โครงการ                            | รายละเอียดของกิจกรรมที่เกิดขึ้นจากโครงการ   | งบประมาณ<br>(บาท) | สถานที่<br>ดำเนินการ        | หน่วยงาน<br>รับผิดชอบ | ปีงบประมาณ พ.ศ. ๒๕๖๙ |    |    |    |    |    |    |    |    |    |    |    |    |    |    |    |
|--------------|------------------------------------|---|-------------------|-----------------------------|-----------------------|----------------------|----|----|----|----|----|----|----|----|----|----|----|----|----|----|----|
|              |                                    |   |                   |                             |                       | พ.ศ. ๒๕๖๘            |    |    |    |    |    |    |    |    |    |    |    |    |    |    |    |
|              |                                    |   |                   |                             |                       | ๒๕                   | ๒๕ | ๒๕ | ๒๕ | ๒๕ | ๒๕ | ๒๕ | ๒๕ | ๒๕ | ๒๕ | ๒๕ | ๒๕ |    |    |    |    |
| ๕            | อุดหนุน<br>โรงเรียนบ้าน<br>หนองลาด | เพื่อจ่ายเป็นเงินอุดหนุนค่าอาหารกลางวัน สำหรับเด็ก<br>เล็กเด็กอนุบาลและเด็ก ป.๑-ป.๖ จำนวน ๑๖๐ คน<br>อัตราเฉลี่ย ๒๒บาท/วัน จำนวน ๒๐๐ วัน<br>- เป็นไปตามระเบียบกระทรวงมหาดไทยว่าด้วยเงิน<br>อุดหนุนขององค์กรปกครองส่วนท้องถิ่น พ.ศ. ๒๕๕๙<br>- เป็นไปตามแผนพัฒนาท้องถิ่น (พ.ศ. ๒๕๖๖ - พ.ศ.<br>๒๕๗๐) แก้ไขครั้งที่ ๑ ประจำปี ๒๕๖๕<br>หน้าที่ ๖ ลำดับที่ ๒ (สำนักปลัดเทศบาล) | ๓๐๔,๐๐๐           | โรงเรียน<br>บ้านหนอง<br>ลาด | สำนัก<br>ปลัดเทศบาล   | ๒๕                   | ๒๕ | ๒๕ | ๒๕ | ๒๕ | ๒๕ | ๒๕ | ๒๕ | ๒๕ | ๒๕ | ๒๕ | ๒๕ | ๒๕ | ๒๕ | ๒๕ | ๒๕ |

บัญชีโครงการ/กิจกรรม/งบประมาณ  
แผนการดำเนินงาน ประจำปีงบประมาณ พ.ศ. ๒๕๖๙  
เทศบาลตำบลศรีสำราญ อำเภอพรเจริญ จังหวัดบึงกาฬ

๒. ยุทธศาสตร์การพัฒนาด้านส่งเสริมคุณภาพชีวิต

๒.๑ แผนงานการศึกษา

แบบ ผด. ๐๒

| ลำดับ<br>ที่ | โครงการ                           | รายละเอียดของกิจกรรมที่เกิดขึ้นจากโครงการ  | งบประมาณ<br>(บาท) | สถานที่<br>ดำเนินการ       | หน่วยงาน<br>รับผิดชอบ | ปีงบประมาณ พ.ศ. ๒๕๖๙ |    |    |    |    |    |    |    |    |    |    |    |    |    |    |    |    |    |    |
|--------------|-----------------------------------|--|-------------------|----------------------------|-----------------------|----------------------|----|----|----|----|----|----|----|----|----|----|----|----|----|----|----|----|----|----|
|              |                                   |  |                   |                            |                       | พ.ศ. ๒๕๖๘            |    |    |    |    |    |    |    |    |    |    |    |    |    |    |    |    |    |    |
|              |                                   |  |                   |                            |                       | ๒๕                   | ๒๕ | ๒๕ | ๒๕ | ๒๕ | ๒๕ | ๒๕ | ๒๕ | ๒๕ | ๒๕ | ๒๕ | ๒๕ |    |    |    |    |    |    |    |
| ๖            | อุดหนุน<br>โรงเรียนบ้าน<br>นาคำใน | เพื่อจ่ายเป็นเงินอุดหนุนค่าอาหารกลางวัน สำหรับเด็ก<br>เล็กอนุบาลและเด็ก ป.๑-ป.๖ จำนวน ๑๒๐ คน อัตรา<br>มื้อละ ๒๕บาท/วัน จำนวน ๒๐๐<br>- เป็นไปตามระเบียบกระทรวงมหาดไทยว่าด้วยเงิน<br>อุดหนุนขององค์กรปกครองส่วนท้องถิ่น พ.ศ. ๒๕๕๙<br>- เป็นไปตามแผนพัฒนาท้องถิ่น (พ.ศ. ๒๕๖๖ - พ.ศ.<br>๒๕๗๐) แก้ไขครั้งที่ ๑ ประจำปี ๒๕๖๕<br>หน้าที่ ๖ ลำดับที่ ๒ (สำนักปลัดเทศบาล) | ๕๗๖,๐๐๐           | โรงเรียน<br>บ้านนาคำ<br>ใน | สำนัก<br>ปลัดเทศบาล   | ๒๕                   | ๒๕ | ๒๕ | ๒๕ | ๒๕ | ๒๕ | ๒๕ | ๒๕ | ๒๕ | ๒๕ | ๒๕ | ๒๕ | ๒๕ | ๒๕ | ๒๕ | ๒๕ | ๒๕ | ๒๕ | ๒๕ |

บัญชีโครงการ/กิจกรรม/งบประมาณ  
 แผนการดำเนินงาน ประจำปีงบประมาณ พ.ศ. ๒๕๖๙  
 เทศบาลตำบลศรีสำราญ อำเภอพรเจริญ จังหวัดบึงกาฬ

แบบ ผด. ๐๒

๒. ยุทธศาสตร์การพัฒนาด้านส่งเสริมคุณภาพชีวิต  
 ๒.๑ แผนงานการศึกษา

| ลำดับ<br>ที่              | โครงการ                              | รายละเอียดของกิจกรรมที่เกิดขึ้นจากโครงการ   | งบประมาณ<br>(บาท) | สถานที่<br>ดำเนินการ          | หน่วยงาน<br>รับผิดชอบ | ปีงบประมาณ พ.ศ. ๒๕๖๙ |    |    |    |    |    |    |    |    |    |    |    |  |  |  |  |  |  |
|---------------------------|--------------------------------------|---|-------------------|-------------------------------|-----------------------|----------------------|----|----|----|----|----|----|----|----|----|----|----|--|--|--|--|--|--|
|                           |                                      |   |                   |                               |                       | พ.ศ. ๒๕๖๘            |    |    |    |    |    |    |    |    |    |    |    |  |  |  |  |  |  |
|                           |                                      |   |                   |                               |                       | ๒๕                   | ๒๕ | ๒๕ | ๒๕ | ๒๕ | ๒๕ | ๒๕ | ๒๕ | ๒๕ | ๒๕ | ๒๕ | ๒๕ |  |  |  |  |  |  |
| ๗                         | อุดหนุน<br>โรงเรียนบ้าน<br>เหล่าใหญ่ | เพื่อจ่ายเป็นเงินอุดหนุนค่าอาหารกลางวัน สำหรับเด็ก<br>เล็กเด็กก่อนอนุบาลและเด็ก ป.๑-ป.๖ จำนวน ๗๐ คน<br>อัตราเฉลี่ย ๒๗บาท/วัน จำนวน ๒๐๐<br>- เป็นไปตามระเบียบกระทรวงมหาดไทยว่าด้วยเงิน<br>อุดหนุนขององค์กรปกครองส่วนท้องถิ่น พ.ศ. ๒๕๕๙<br>- เป็นไปตามแผนพัฒนาท้องถิ่น (พ.ศ. ๒๕๖๖ - พ.ศ.<br>๒๕๗๐) แก้ไขครั้งที่ ๑ ประจำปี ๒๕๖๕ หน้าที่ ๖ ลำดับ<br>ที่ ๒ (สำนักปลัดเทศบาล) | ๓๗๘,๐๐๐           | โรงเรียน<br>บ้านเหล่า<br>ใหญ่ | สำนัก<br>ปลัดเทศบาล   |                      |    |    |    |    |    |    |    |    |    |    |    |  |  |  |  |  |  |
| <b>รวมจำนวน ๗ โครงการ</b> |                                      |   | <b>๒,๕๒๗,๕๐๐</b>  |                               |                       |                      |    |    |    |    |    |    |    |    |    |    |    |  |  |  |  |  |  |



บัญชีโครงการ/กิจกรรม/งบประมาณ

แผนการดำเนินงาน ประจำปีงบประมาณ พ.ศ. ๒๕๖๙

เทศบาลตำบลศรีสำราญ อำเภอพรหมจารี จังหวัดบึงกาฬ

๒. ยุทธศาสตร์การพัฒนาด้านงานส่งเสริมคุณภาพชีวิต

๒.๒ แผนงานสาธารณสุข

แบบ ผด. ๐๒

| ลำดับ<br>ที่ | โครงการ  | รายละเอียดของกิจกรรมที่เกิดขึ้นจากโครงการ   | งบประมาณ<br>(บาท) | สถานที่<br>ดำเนินการ | หน่วยงาน<br>รับผิดชอบ | ปีงบประมาณ พ.ศ. ๒๕๖๙ |      |     |      |     |     |     |     |     |     |     |     |     |     |     |
|--------------|--|---|-------------------|----------------------|-----------------------|----------------------|------|-----|------|-----|-----|-----|-----|-----|-----|-----|-----|-----|-----|-----|
|              |  |   |                   |                      |                       | พ.ค. ๒๕๖๙            | เม.ย | พ.ค | มิ.ย | ก.ค | ก.ค | ก.ค | ก.ค | ก.ค | ก.ค | ก.ค | ก.ค |     |     |     |
| ๔            | เงินอุดหนุนคณะกรรมการหมู่บ้าน หมู่ที่ ๑ บ้านนาคำ | เงินอุดหนุนคณะกรรมการหมู่บ้าน หมู่ที่ ๑ บ้านนาคำ ๒,๐๐๐ บาท ดำเนินงานตามแนวทางโครงการพระราชดำริด้านสาธารณสุข<br>๑. โครงการสืบสานพระราชปณิธานสมเด็จพระเจ้า ด้วนรัชกาลที่ ๑๐ จำนวน ๖,๐๐๐ บาท รายละเอียด ดังนี้<br>๑.ค่าอาหารกลางวัน ๔๐ คนๆ ละ ๗๕ บาท ๑ มื้อ เป็นเงิน ๓,๐๐๐ บาท , ๒. ค่าอาหารว่างและเครื่องดื่ม ๔๐ คนๆ ละ ๒๕ บาท ๒ มื้อ เป็นเงิน ๒,๐๐๐ บาท . ๓.ค่าสมนาคูนววิทยากร ๒ ชั่วโมงๆ ละ ๕๐๐ บาท เป็นเงิน ๑,๐๐๐ บาท<br>๒. โครงการสัปดาห์ปลอดโรคคนเอดส์จากโรคพิษสุนัขบ้าตามพระปณิธานศาสตราจารย์ ดร.สมเด็จพระเจ้าลูกเธอ เจ้าจุฬารคนดลย์ลักษณ์ อัครราชกุมารี หมู่ ๑ จำนวน ๗,๕๐๐ บาท รายละเอียด ดังนี้<br>๑.ค่าอาหารกลางวัน ๔๕ คนๆ ละ ๗๕ บาท ๑ มื้อ เป็นเงิน ๓,๓๗๕ บาท , ๒. ค่าอาหารว่างและเครื่องดื่ม ๔๕ คนๆ ละ ๒๕ บาท ๒ มื้อ เป็นเงิน ๒,๒๕๐ บาท . ๓.ค่าสมนาคูนววิทยากร ๓ ชั่วโมงๆ ละ ๕๐๐ บาท เป็นเงิน ๑,๕๐๐ บาท . ๔. ค่าวัสดุอบรม เป็นเงิน ๒๗๕ บาท<br>๓.โครงการตรวจสุขภาพเคลื่อนที่ สมเด็จพระเจ้าลูกเธอ เจ้าจุฬารคนดลย์ลักษณ์ อัครราชกุมารี หมู่ ๑ จำนวน ๖,๖๐๐ บาท รายละเอียด ดังนี้<br>๑.ค่าวัสดุอุปกรณ์การตรวจ เป็นเงิน ๒,๑๐๐ บาท, ๒.ค่าอาหารว่างและเครื่องดื่ม ๑๐๐ คนๆ ละ ๒๕ บาท ๑ มื้อ เป็นเงิน ๒,๕๐๐ บาท , ๓.ค่าสมนาคูนววิทยากร ๒ คนๆ ละ ๒ ชั่วโมงๆ ละ ๕๐๐ บาท เป็นเงิน ๒,๐๐๐ บาท<br>ถ้าเหลือจ่ายได้ในทุกรายการ บรรจุในแผนพัฒนาท้องถิ่น (พ.ศ.๒๕๖๖ - ๒๕๗๐) หน้า ๑๒๗ ลำดับที่ ๑,๒,๓<br>- ตามหนังสือกรมส่งเสริมการปกครองท้องถิ่น ด่วนที่สุด ที่ มท๐๘๑๙.๒/๑๕๐๔ ลงวันที่ ๒๒ พฤษภาคม ๒๕๖๓ เรื่อง งบประมาณอุดหนุน เงินอุดหนุนทั่วไป สำหรับการจัดดำเนินงานตามแผนทางโครงการพระราชดำริด้านสาธารณสุข | ๒,๐๐๐             | บ้านนาคำ หมู่ที่ ๑   | สำนักปลัดเทศบาล       | พ.ค. ๒๕๖๙            | เม.ย | พ.ค | มิ.ย | ก.ค | ก.ค | ก.ค | ก.ค | ก.ค | ก.ค | ก.ค | ก.ค | ก.ค | ก.ค | ก.ค |

บัญชีโครงการ/กิจกรรม/งบประมาณ

แผนการดำเนินงาน ประจำปีงบประมาณ พ.ศ. ๒๕๖๙

เทศบาลตำบลศรีสำราญ อำเภอพรเจริญ จังหวัดบึงกาฬ

๒. ยุทธศาสตร์การพัฒนาด้านงานส่งเสริมคุณภาพชีวิต

๒.๒ แผนงานสาธารณสุข

แบบ ผด. ๐๒

| ลำดับ<br>ที่ | โครงการ   | รายละเอียดของกิจกรรมที่เกิดขึ้นจากโครงการ   | งบประมาณ<br>(บาท) | สถานที่<br>ดำเนินการ    | หน่วยงาน<br>รับผิดชอบ<br>หลัก | ปีงบประมาณ พ.ศ. ๒๕๖๙ |           |           |           |           |           |           |           |           |           |           |   |
|--------------|---|---|-------------------|-------------------------|-------------------------------|----------------------|-----------|-----------|-----------|-----------|-----------|-----------|-----------|-----------|-----------|-----------|---|
|              |   |   |                   |                         |                               | พ.ศ. ๒๕๖๙            | พ.ศ. ๒๕๖๙ | พ.ศ. ๒๕๖๙ | พ.ศ. ๒๕๖๙ | พ.ศ. ๒๕๖๙ | พ.ศ. ๒๕๖๙ | พ.ศ. ๒๕๖๙ | พ.ศ. ๒๕๖๙ | พ.ศ. ๒๕๖๙ | พ.ศ. ๒๕๖๙ | พ.ศ. ๒๕๖๙ |   |
| ๕            | เงินอุดหนุนคณะกรรมการหมู่บ้าน หมู่ที่ ๒ บ้านเหล่าใหญ่ | เงินอุดหนุนคณะกรรมการหมู่บ้าน หมู่ที่ ๒ บ้านเหล่าใหญ่<br>๑. โครงการสืบสานพระราชปณิธานสมเด็จพระเจ้าตากสินมหาราช ประจำปี ๒๕๖๙ จำนวน ๖,๐๐๐ บาท รายละเอียด ดังนี้<br>๑. ค่าอาหารกลางวัน ๔๐ คนๆ ละ ๓๕ บาท ๑ มื้อ เป็นเงิน ๓,๐๐๐ บาท , ๒. ค่าอาหารว่างและเครื่องดื่ม ๔๐ คนๆ ละ ๒๕ บาท ๒ มื้อ เป็นเงิน ๒,๐๐๐ บาท<br>๓. ค่าสมนาคุณวิทยากร ๒ ชั่วโมงๆ ละ ๕๐๐ บาท เป็นเงิน ๑,๐๐๐ บาท<br>๒. โครงการสัปดาห์ปลอดโรคคนปลอดภัยจากโรคพิษสุนัขบ้าตามพระบิธานศาสตราจารย์ ดร.สมเด็จพระเจ้าลูกเธอ เจ้าจุฬาภรณวลัยลักษณ์ อัครราชกุมารี หมู่ ๑ จำนวน ๓,๕๐๐ บาท รายละเอียด ดังนี้<br>๑. ค่าอาหารกลางวัน ๔๕ คนๆ ละ ๓๕ บาท ๑ มื้อ เป็นเงิน ๓,๓๗๕ บาท , ๒. ค่าอาหารว่างและเครื่องดื่ม ๔๕ คนๆ ละ ๒๕ บาท ๒ มื้อ เป็นเงิน ๒,๒๕๐ บาท<br>. ค่าสมนาคุณวิทยากร ๓ ชั่วโมงๆ ละ ๕๐๐ บาท เป็นเงิน ๑,๕๐๐ บาท , ๔. ค่าวัสดุบวม เป็นเงิน ๒๓๕ บาท<br>๓. โครงการตรวจสุขภาพเคลื่อนที่ สมเด็จพระเจ้าลูกเธอ เจ้าฟ้าจุฬาภรณวลัยลักษณ์ อัครราชกุมารี หมู่ ๑ จำนวน ๖,๖๐๐ บาท รายละเอียด ดังนี้<br>๑. ค่าวัสดุอุปกรณ์ทางการแพทย์ ๒,๑๐๐ บาท , ๒. ค่าอาหารว่างและเครื่องดื่ม ๑๐๐ คนๆ ละ ๒๕ บาท ๑ มื้อ เป็นเงิน ๒,๕๐๐ บาท , ๓. ค่าสมนาคุณวิทยากร ๒ คนๆ ละ ๒ ชั่วโมงๆ ละ ๕๐๐ บาท เป็นเงิน ๒,๐๐๐ บาท<br>ถ้าเฉลี่ยจ่ายได้ในทุกรายการ บรรจุในแผนพัฒนาท้องถิ่น (พ.ศ.๒๕๖๖ – ๒๕๗๐) หน้า ๑๒๘ ลำดับที่ ๔.๔.๖ | ๒๐,๐๐๐            | บ้านเหล่าใหญ่ หมู่ที่ ๒ | สำนักปลัดเทศบาล               | พ.ศ. ๒๕๖๙            | พ.ศ. ๒๕๖๙ | พ.ศ. ๒๕๖๙ | พ.ศ. ๒๕๖๙ | พ.ศ. ๒๕๖๙ | พ.ศ. ๒๕๖๙ | พ.ศ. ๒๕๖๙ | พ.ศ. ๒๕๖๙ | พ.ศ. ๒๕๖๙ | พ.ศ. ๒๕๖๙ | พ.ศ. ๒๕๖๙ | ↑ |

บัญชีโครงการ/กิจกรรม/งบประมาณ

แผนการดำเนินงาน ประจำปีงบประมาณ พ.ศ. ๒๕๖๙  
เทศบาลตำบลศรีสำราญ อำเภอพรเจริญ จังหวัดบึงกาฬ

๒. ยุทธศาสตร์การพัฒนาด้านงานส่งเสริมคุณภาพชีวิต

๒.๒ แผนงานสาธารณสุข

แบบ ผต. ๐๒

| ลำดับ<br>ที่ | โครงการ   | รายละเอียดของกิจกรรมที่เกิดขึ้นจากโครงการ   | งบประมาณ<br>(บาท) | สถานที่<br>ดำเนินการ  | หน่วยงาน<br>รับผิดชอบ | ปีงบประมาณ พ.ศ. ๒๕๖๙ |      |      |      |      |      |      |      |      |      |      |      |      |      |      |      |      |
|--------------|---|---|-------------------|-----------------------|-----------------------|----------------------|------|------|------|------|------|------|------|------|------|------|------|------|------|------|------|------|
|              |   |   |                   |                       |                       | พ.ค. ๒๕๖๙            | เม.ย | พ.ค. | มิ.ย | ก.ค. | ก.ค. | ก.ค. | ก.ค. | ก.ค. | ก.ค. | ก.ค. | ก.ค. |      |      |      |      |      |
| ๖            | เงินอุดหนุนคณะกรรมการหมู่บ้าน หมู่ที่ ๓ บ้านหนองลาด | เงินอุดหนุนคณะกรรมการหมู่บ้าน หมู่ที่ ๓ บ้านหนองลาด<br>๑.โครงการควบคุมโรคขาดสารไอโอดีน สมเด็จพระเทพรัตนราชสุดาฯ สยามบรมราชกุมารี หมู่ ๓ จำนวน ๖,๐๐๐ บาท รายละเอียด ดังนี้<br>๑.ค่าอาหารกลางวัน ๔๐ คนๆ ละ ๒๕ บาท ๑ มื้อ เป็นเงิน ๓,๐๐๐ บาท , ๒. ค่าอาหารว่างและเครื่องดื่ม ๔๐ คนๆ ละ ๒๕ บาท ๒ มื้อ เป็นเงิน ๒,๐๐๐ บาท<br>๓.ค่าสมาคมคุณวิทยากร ๒ ชั่วโมงๆ ละ ๕๐๐ บาท เป็นเงิน ๑,๐๐๐ บาท<br>๒. โครงการสัปดาห์ปลอดโรคคนปลอดภัยจากโรคพิษสุนัขบ้าตามพระปณิธาน ศาสตราจารย์ ดร.สมเด็จพระเจ้าลูกเธอ เจ้าจุฬาภรณวลัยลักษณ์ อัครราชกุมารี หมู่ ๑ จำนวน ๗,๕๐๐ บาท รายละเอียด ดังนี้<br>๑.ค่าอาหารกลางวัน ๔๕ คนๆ ละ ๒๕ บาท ๑ มื้อ เป็นเงิน ๓,๓๗๕ บาท , ๒. ค่าอาหารว่างและเครื่องดื่ม ๔๕ คนๆ ละ ๒๕ บาท ๒ มื้อ เป็นเงิน ๒,๒๕๐ บาท<br>. ค่าสมาคมคุณวิทยากร ๓ ชั่วโมงๆ ละ ๕๐๐ บาท เป็นเงิน ๑,๕๐๐ บาท , ๔.ค่าวัสดุอบรม เป็นเงิน ๒๗๕ บาท<br>๓.โครงการตรวจสุขภาพเคลื่อนที่ สมเด็จพระเจ้าลูกเธอ เจ้าฟ้าจุฬาภรณวลัยลักษณ์ อัครราชกุมารี หมู่ ๑ จำนวน ๖,๖๐๐ บาท รายละเอียด ดังนี้<br>๑.ค่าวัสดุอุปกรณ์ในภาคตรวจ เป็นเงิน ๒,๑๐๐ บาท , ๒.ค่าอาหารว่างและเครื่องดื่ม ๑๐๐ คนๆ ละ ๒๕ บาท ๑ มื้อ เป็นเงิน ๒,๕๐๐ บาท , ๓.ค่าสมาคมคุณวิทยากร ๒ คนๆ ละ ๒ ชั่วโมงๆ ละ ๕๐๐ บาท เป็นเงิน ๒,๐๐๐ บาท<br>ถ้าเฉลี่ยจ่ายได้ในทุกรายการ บรรจุในแผนพัฒนาท้องถิ่น (พ.ศ.๒๕๖๖ - ๒๕๗๐) หน้า ๑๓๐ ลำดับที่ ๗,๘๘ | ๒๐,๐๐๐            | บ้านหนองลาด หมู่ที่ ๓ | สำนักปลัดเทศบาล       | พ.ค. ๒๕๖๙            | เม.ย | พ.ค. | มิ.ย | ก.ค. | ก.ค. | ก.ค. | ก.ค. | ก.ค. | ก.ค. | ก.ค. | ก.ค. | ก.ค. | ก.ค. | ก.ค. | ก.ค. | ก.ค. |

บัญชีโครงการ/กิจกรรม/งบประมาณ

แผนการดำเนินงาน ประจำปีงบประมาณ พ.ศ. ๒๕๖๙  
เทศบาลตำบลศรีสำราญ อำเภอพรเจริญ จังหวัดบึงกาฬ

๒. ยุทธศาสตร์การพัฒนาด้านส่งเสริมคุณภาพชีวิต

๒.๒ แผนงานสาธารณสุข

แบบ ผด. ๐๒

| ลำดับ<br>ที่ | โครงการ  | รายละเอียดของกิจกรรมที่เกิดขึ้นจากโครงการ  | งบประมาณ<br>(บาท) | สถานที่<br>ดำเนินการ      | หน่วยงาน<br>รับผิดชอบ | ปีงบประมาณ พ.ศ. ๒๕๖๙ |      |      |      |      |      |      |      |      |      |      |      |
|--------------|--|--|-------------------|---------------------------|-----------------------|----------------------|------|------|------|------|------|------|------|------|------|------|------|
|              |  |  |                   |                           |                       | พ.ค. ๒๕๖๙            | เม.ย | พ.ค. | มิ.ย | ก.ค. | ก.ค. | ก.ค. | ก.ค. | ก.ค. | ก.ค. | ก.ค. | ก.ค. |
| ๗            | เงินอุดหนุนคณะกรรมการหมู่บ้าน หมู่ที่ ๔ บ้านโนนสว่าง | เงินอุดหนุนคณะกรรมการหมู่บ้าน หมู่ที่ ๔ บ้านโนนสว่าง<br>๑.โครงการควบคุมโรคขาดสารไอโอดีน สมเด็จพระเทพรัตนราชสุดาฯสยามบรม<br>ราชกุมารี หมู่ ๔ จำนวน ๖,๐๐๐ บาท รายละเอียด ดังนี้<br>๑.ค่าอาหารกลางวัน ๔๐ คนๆ ละ ๗๕ บาท ๑ มื้อ เป็นเงิน ๓,๐๐๐ บาท , ๒.<br>ค่าอาหารว่างและเครื่องดื่ม ๔๐ คนๆ ละ ๒๕ บาท ๒ มื้อ เป็นเงิน ๒,๐๐๐ บาท<br>, ๓.ค่าสมนาคูนววิทยากร ๒ ชั่วโมงๆ ละ ๕๐๐ บาท เป็นเงิน ๑,๐๐๐ บาท<br>๒. โครงการสัปดาห์ปลอดโรคคนปลอดภัยจากโรคพิษสุนัขบ้าตามพระบิธาน<br>ศาสตราจารย์ ดร.สมเด็จพระเจ้าลูกเธอ เจ้าจุฬาภรณวลัยลักษณ์ อัครราชกุมารี<br>หมู่ ๑ จำนวน ๗,๔๐๐ บาท รายละเอียด ดังนี้<br>๑.ค่าอาหารกลางวัน ๔๕ คนๆ ละ ๗๕ บาท ๑ มื้อ เป็นเงิน ๓,๓๗๕ บาท , ๒.<br>ค่าอาหารว่างและเครื่องดื่ม ๔๕ คนๆ ละ ๒๕ บาท ๒ มื้อ เป็นเงิน ๒,๒๕๐ บาท<br>, ๓.ค่าสมนาคูนววิทยากร ๓ ชั่วโมงๆ ละ ๕๐๐ บาท เป็นเงิน ๑,๕๐๐ บาท ,<br>๔.ค่าวัสดุอบรม เป็นเงิน ๒๗๕ บาท<br>๓.โครงการตรวจสุขภาพเคลื่อนที่ สมเด็จพระเจ้าลูกเธอ<br>เจ้าฟ้าจุฬาภรณวลัยลักษณ์ อัครราชกุมารี หมู่ ๑ จำนวน ๖,๖๐๐ บาท รายละเอียด<br>ดังนี้<br>๑.ค่าวัสดุอุปกรณ์ไม่ถาวร เป็นเงิน ๒,๑๐๐ บาท , ๒.ค่าอาหารว่างและ<br>เครื่องดื่ม ๑๐๐ คนๆ ละ ๒๕ บาท ๑ มื้อ เป็นเงิน ๒,๕๐๐ บาท , ๓.ค่า<br>สมนาคูนววิทยากร ๒ คนๆ ละ ๒ ชั่วโมงๆ ละ ๕๐๐ บาท เป็นเงิน ๒,๐๐๐ บาท<br>ถ้าเฉลี่ยจ่ายได้ในทุกรายการ บรรจุในแผนพัฒนาท้องถิ่น (พ.ศ.๒๕๖๖ -<br>๒๕๗๐) หน้า ๑๓๒ ลำดับที่ ๑๐,๑๑,๑๒<br>- ตามหนังสือกรมส่งเสริมการปกครองท้องถิ่น ด้านที่ ๑๑๘๑๓.๒/๑๕๐๔<br>ลงวันที่ ๒๒ พฤษภาคม ๒๕๖๓ เรื่อง งบประมาณอุดหนุน เงินอุดหนุนทั่วไป สำหรับ<br>การดำเนินงานตามแผนงานโครงการพระราชดำริด้านสาธารณสุข | ๒๐,๐๐๐            | บ้านโนนสว่าง<br>หมู่ที่ ๔ | สำนักปลัดเทศบาล       | พ.ค. ๒๕๖๙            | เม.ย | พ.ค. | มิ.ย | ก.ค. | ก.ค. | ก.ค. | ก.ค. | ก.ค. | ก.ค. | ก.ค. | ก.ค. |

บัญชีโครงการ/กิจกรรม/งบประมาณ

แผนการดำเนินงาน ประจำปีงบประมาณ พ.ศ. ๒๕๖๙  
เทศบาลตำบลศรีสำราญ อำเภอพรเจริญ จังหวัดบึงกาฬ

๒. ยุทธศาสตร์การพัฒนาด้านส่งเสริมคุณภาพชีวิต

๒.๒ แผนงานสาธารณสุข

แบบ ผด. ๐๒

| ลำดับ<br>ที่ | โครงการ   | รายละเอียดของกิจกรรมที่เกิดขึ้นจากโครงการ   | งบประมาณ<br>(บาท) | สถานที่<br>ดำเนินการ | หน่วยงาน<br>รับผิดชอบ | ปีงบประมาณ พ.ศ. ๒๕๖๙ |       |      |       |      |      |      |      |      |      |      |      |      |      |
|--------------|---|---|-------------------|----------------------|-----------------------|----------------------|-------|------|-------|------|------|------|------|------|------|------|------|------|------|
|              |   |   |                   |                      |                       | พ.ค. ๒๕๖๙            | เม.ย. | พ.ค. | มิ.ย. | ก.ค. | ก.ค. | ก.ค. | ก.ค. | ก.ค. | ก.ค. | ก.ค. | ก.ค. |      |      |
| ๘            | เงินอุดหนุนคณะกรรมการหมู่บ้าน หมู่ที่ ๕ บ้านนางาม | เงินอุดหนุนคณะกรรมการหมู่บ้าน หมู่ที่ ๕ บ้านนางาม<br>๑.โครงการสืบสานพระราชปณิธานสมเด็จพระเจ้าตากสินมหาราช ด้านรักษาระเบียงคุ้ม หมู่ ๕ จำนวน ๗,๕๐๐ บาท รายละเอียด ดังนี้<br>๑.ค่าอาหารกลางวัน ๔๕ คนๆ ละ ๗๕ บาท ๑ มื้อ เป็นเงิน ๓,๓๗๕ บาท , ๒. ค่าอาหารว่างและเครื่องดื่ม ๔๕ คนๆ ละ ๒๕ บาท ๒ มื้อ เป็นเงิน ๒,๒๕๐ บาท , ๓.ค่าสมนาคุณวิทยากร ๓ ชั่วโมงๆ ละ ๕๐๐ บาท เป็นเงิน ๑,๕๐๐ บาท , ๔.วัสดุอุปกรณ์ เป็นเงิน ๒๗๕ บาท<br>๒.โครงการควบคุมโรคขาดสารไอโอดีนของสมเด็จพระรัตนราชสุตาสยามบรมราชกุมารี หมู่ ๕ จำนวน ๖,๐๐๐ บาท รายละเอียด ดังนี้<br>๑.ค่าอาหารกลางวัน ๔๐ คนๆ ละ ๗๕ บาท ๑ มื้อ เป็นเงิน ๓,๐๐๐ บาท , ๒. ค่าอาหารว่างและเครื่องดื่ม ๔๐ คนๆ ละ ๒๕ บาท ๒ มื้อ เป็นเงิน ๒,๐๐๐ บาท . ๓.ค่าสมนาคุณวิทยากร ๒ ชั่วโมงๆ ละ ๕๐๐ บาท เป็นเงิน ๑,๐๐๐ บาท<br>๓.โครงการตรวจสุขภาพเคลื่อนที่ สมเด็จพระเจ้าลูกเธอ เจ้าฟ้าจุฬาภรณวลัยลักษณ์ อัครราชกุมารี หมู่ ๕ จำนวน ๖,๖๐๐ รายละเอียด ดังนี้<br>๑.ค่าวัสดุอุปกรณ์ตรวจ เป็นเงิน ๒,๑๐๐ บาท , ๒.ค่าอาหารว่างและเครื่องดื่ม ๑๐๐ คนๆ ละ ๒๕ บาท ๑ มื้อ เป็นเงิน ๒,๕๐๐ บาท , ๓.ค่าสมนาคุณวิทยากร ๒ คนๆ ละ ๒ ชั่วโมงๆ ละ ๕๐๐ บาท เป็นเงิน ๒,๐๐๐ บาท<br>เงินเฉลี่ยจ่ายได้ในทุกรายการ บรรจุในแผนพัฒนาท้องถิ่น (พ.ศ.๒๕๖๖ - ๒๕๗๐) หน้า ๑๓๓ ลำดับที่ ๑๓,๑๔,๑๕<br>- ตามหนังสือกรมส่งเสริมการปกครองท้องถิ่น ด่วนที่สุด ที่ มท๐๘๑๓-๒/๑๕๐๔ ลงวันที่ ๒๒ พฤษภาคม ๒๕๖๓ เรื่อง งบประมาณอุดหนุน เงินอุดหนุนทั่วไป สำหรับ การดำเนินงานตามแนวทางโครงการพระราชดำริด้านสาธารณสุข | ๒๐,๐๐๐            | บ้านนางาม หมู่ที่ ๕  | สำนักปลัดเทศบาล       | พ.ค. ๒๕๖๙            | เม.ย. | พ.ค. | มิ.ย. | ก.ค. | ก.ค. | ก.ค. | ก.ค. | ก.ค. | ก.ค. | ก.ค. | ก.ค. | ก.ค. | ก.ค. |

บัญชีโครงการ/กิจกรรม/งบประมาณ

แผนการดำเนินงาน ประจำปีงบประมาณ พ.ศ. ๒๕๖๙  
เทศบาลตำบลศรีสำราญ อำเภอพรหมจารี จังหวัดบึงกาฬ

๒. ยุทธศาสตร์การพัฒนาด้านงานส่งเสริมคุณภาพชีวิต

๒.๒ แผนงานสาธารณสุข

แบบ ผด. ๐๒

| ลำดับ<br>ที่ | โครงการ  | รายละเอียดของกิจกรรมที่เกิดขึ้นจากโครงการ  | งบประมาณ<br>(บาท) | สถานที่<br>ดำเนินการ | หน่วยงาน<br>รับผิดชอบ | ปีงบประมาณ พ.ศ. ๒๕๖๙ |           |           |           |           |           |           |           |           |           |           |   |   |
|--------------|--|--|-------------------|----------------------|-----------------------|----------------------|-----------|-----------|-----------|-----------|-----------|-----------|-----------|-----------|-----------|-----------|---|---|
|              |  |  |                   |                      |                       | พ.ศ. ๒๕๖๙            | พ.ศ. ๒๕๖๙ | พ.ศ. ๒๕๖๙ | พ.ศ. ๒๕๖๙ | พ.ศ. ๒๕๖๙ | พ.ศ. ๒๕๖๙ | พ.ศ. ๒๕๖๙ | พ.ศ. ๒๕๖๙ | พ.ศ. ๒๕๖๙ | พ.ศ. ๒๕๖๙ | พ.ศ. ๒๕๖๙ |   |   |
| ๙            | เงินอุดหนุนคณะกรรมการหมู่บ้าน หมู่ที่ ๖ บ้านโซดชัย | เงินอุดหนุนคณะกรรมการหมู่บ้าน หมู่ที่ ๖ บ้านโซดชัย<br>๑.โครงการควบคุมโรคขาดสารไอโอดีน สมเด็จพระเทพรัตนราชสุดาฯ สยามบรมราชกุมารี หมู่ ๖ จำนวน ๖,๐๐๐ บาท รายละเอียด ดังนี้<br>๑.ค่าอาหารกลางวัน ๔๐ คนๆ ละ ๑๕ บาท ๑ มื้อ เป็นเงิน ๓,๐๐๐ บาท , ๒. ค่าอาหารว่างและเครื่องดื่ม ๔๐ คนๆ ละ ๒๕ บาท ๒ มื้อ เป็นเงิน ๒,๐๐๐ บาท , ๓.ค่าสมมุติวิทยากร ๒ ชั่วโมงๆ ละ ๕๐๐ บาท เป็นเงิน ๑,๐๐๐ บาท<br>๒. โครงการสัปดาห์ปลอดโรคคนปลอดภัยจากโรคพิษสุนัขบ้าตามพระปณิธาน ศาสตราจารย์ ดร.สมเด็จพระเจ้าลูกเธอ เจ้าจุฬาภรณวลัยลักษณ์ อัครราชกุมารี หมู่ ๑ จำนวน ๓,๕๐๐ บาท รายละเอียด ดังนี้<br>๑.ค่าอาหารกลางวัน ๔๕ คนๆ ละ ๑๕ บาท ๑ มื้อ เป็นเงิน ๓,๓๗๕ บาท , ๒. ค่าอาหารว่างและเครื่องดื่ม ๔๕ คนๆ ละ ๒๕ บาท ๒ มื้อ เป็นเงิน ๒,๒๕๐ บาท , ๓.ค่าสมมุติวิทยากร ๓ ชั่วโมงๆ ละ ๕๐๐ บาท เป็นเงิน ๑,๕๐๐ บาท , ๔.ค่าวัสดุอบรม เป็นเงิน ๒๗๕ บาท<br>๓.โครงการตรวจสุขภาพเคลื่อนที่ สมเด็จพระเจ้าลูกเธอ เจ้าฟ้าจุฬาภรณวลัยลักษณ์ อัครราชกุมารี หมู่ ๑ จำนวน ๖,๖๐๐ บาท รายละเอียด ดังนี้<br>๑.ค่าวัสดุอุปกรณ์ทางการแพทย์เป็นเงิน ๒,๑๐๐ บาท , ๒.ค่าอาหารว่างและเครื่องดื่ม ๑๐๐ คนๆ ละ ๒๕ บาท ๑ มื้อ เป็นเงิน ๒,๕๐๐ บาท , ๓.ค่าสมมุติวิทยากร ๒ คนๆ ละ ๒ ชั่วโมงๆ ละ ๕๐๐ บาท เป็นเงิน ๒,๐๐๐ บาท<br>เงินเฉลี่ยจ่ายได้ในทุกรายการ บรรจุในแผนพัฒนาท้องถิ่น (พ.ศ.๒๕๖๖ – ๒๕๗๐) หน้า ๑๓๔ ลำดับที่ ๑๖,๑๗,๑๘ | ๒๐,๐๐๐            | บ้านโซดชัย หมู่ที่ ๖ | สำนักปลัดเทศบาล       | พ.ศ. ๒๕๖๙            | พ.ศ. ๒๕๖๙ | พ.ศ. ๒๕๖๙ | พ.ศ. ๒๕๖๙ | พ.ศ. ๒๕๖๙ | พ.ศ. ๒๕๖๙ | พ.ศ. ๒๕๖๙ | พ.ศ. ๒๕๖๙ | พ.ศ. ๒๕๖๙ | พ.ศ. ๒๕๖๙ | พ.ศ. ๒๕๖๙ | ↓ | ↑ |

บัญชีโครงการ/กิจกรรม/งบประมาณ

แผนการดำเนินงาน ประจำปีงบประมาณ พ.ศ. ๒๕๖๙

เทศบาลตำบลศรีสำราญ อำเภอพรหมจารี จังหวัดบึงกาฬ

๒. ยุทธศาสตร์การพัฒนาด้านส่งเสริมคุณภาพชีวิต

๒.๒ แผนงานสาธารณสุข

แบบ ผด. ๐๒

| ลำดับ<br>ที่        | โครงการ  | รายละเอียดของกิจกรรมที่เกิดขึ้นจากโครงการ   | งบประมาณ<br>(บาท) | สถานที่<br>ดำเนินการ   | หน่วยงาน<br>รับผิดชอบ<br>หลัก | ปีงบประมาณ พ.ศ. ๒๕๖๙ |      |      |      |      |      |     |      |     |      |     |      |
|---------------------|--|---|-------------------|------------------------|-------------------------------|----------------------|------|------|------|------|------|-----|------|-----|------|-----|------|
|                     |  |   |                   |                        |                               | พ.ค. ๒๕๖๙            | เม.ย | พ.ค. | มิ.ย | ก.ค. | ก.ค. | สิง | ส.ค. | ก.ย | ต.ค. | พ.ย | ธ.ค. |
| ๑๐                  | เงินอุดหนุนคณะกรรมการหมู่บ้าน หมู่ที่ ๗ บ้านโนนสะอาด | เงินอุดหนุนคณะกรรมการหมู่บ้าน หมู่ที่ ๗ บ้านโนนสะอาด<br>๑.โครงการควบคุมโรคขาดสารไอโอดีน สมเด็จพระเทพรัตนราชสุดาฯ สยามบรมราชกุมารี หมู่ ๗ จำนวน ๒,๐๐๐ บาท รายละเอียด ดังนี้<br>๑.ค่าอาหารกลางวัน ๔๐ คนๆ ละ ๒๕ บาท ๑ มื้อ เป็นเงิน ๓,๐๐๐ บาท , ๒. ค่าอาหารว่างและเครื่องดื่ม ๔๐ คนๆ ละ ๒๕ บาท ๒ มื้อ เป็นเงิน ๒,๐๐๐ บาท , ๓.ค่าสมุนไพรยาร ๒ ชั่วโมงๆ ละ ๕๐๐ บาท เป็นเงิน ๑,๐๐๐ บาท<br>๒. โครงการสัปดาห์ปลอดโรคคนปลอดภัยจากโรคพิษสุนัขบ้าตามพระปณิธาน ศาสตราจารย์ ดร.สมเด็จพระเจ้าลูกเธอ เจ้าจุฬาภรณวลัยลักษณ์ อัครราชกุมารี หมู่ ๑ จำนวน ๓,๕๐๐ บาท รายละเอียด ดังนี้<br>๑.ค่าอาหารกลางวัน ๔๕ คนๆ ละ ๒๕ บาท ๑ มื้อ เป็นเงิน ๓,๓๗๕ บาท , ๒. ค่าอาหารว่างและเครื่องดื่ม ๔๕ คนๆ ละ ๒๕ บาท ๒ มื้อ เป็นเงิน ๒,๒๕๐ บาท , ๓.ค่าสมุนไพรยาร ๓ ชั่วโมงๆ ละ ๕๐๐ บาท เป็นเงิน ๑,๕๐๐ บาท ๔. ค่าวัสดุบม เป็นเงิน ๒๗๕ บาท<br>๓.โครงการตรวจสุขภาพเคลื่อนที่ สมเด็จพระเจ้าลูกเธอ เจ้าฟ้าจุฬาภรณวลัยลักษณ์ อัครราชกุมารี หมู่ ๑ จำนวน ๒,๖๐๐ บาท รายละเอียด ดังนี้<br>๑.ค่าวัสดุอุปกรณ์ในภาคตรวจ เป็นเงิน ๒,๑๐๐ บาท , ๒.ค่าอาหารว่างและเครื่องดื่ม ๑๐๐ คนๆ ละ ๒๕ บาท ๑ มื้อ เป็นเงิน ๒,๕๐๐ บาท , ๓.ค่าสมุนไพรยาร ๒ คนๆ ละ ๒ ชั่วโมงๆ ละ ๕๐๐ บาท เป็นเงิน ๒,๐๐๐ บาท<br>เงินเฉลี่ยจ่ายได้ในทุกภาคการ บรรจุในแผนพัฒนาท้องถิ่น (พ.ศ.๒๕๖๖ - ๒๕๗๐)<br>- ตามหนังสือกรมส่งเสริมการปกครองท้องถิ่น ด่วนที่สุด ที่ มท๐๘๑๙.๒/๑๕๐๔ ลงวันที่ ๒๒ พฤษภาคม ๒๕๖๓ เรื่อง งบประมาณอุดหนุน เงินอุดหนุนทั่วไป สำหรับการค้าเป็นไปตามแนวทางโครงการพระราชดำริด้านสาธารณสุข | ๒๐,๐๐๐            | บ้านโนนสะอาด หมู่ที่ ๗ | สำนักปลัดเทศบาล               | พ.ค. ๒๕๖๙            | เม.ย | พ.ค. | มิ.ย | ก.ค. | ก.ค. | สิง | ส.ค. | ก.ย | ต.ค. | พ.ย | ธ.ค. |
| รวมจำนวน ๑๐ โครงการ |  |   | ๑๔๑,๗๐๐           |                        |                               |                      |      |      |      |      |      |     |      |     |      |     |      |

**บัญชีโครงการ/กิจกรรม/งบประมาณ**  
**แผนการดำเนินงาน ประจำปีงบประมาณ พ.ศ. ๒๕๖๙**  
**เทศบาลตำบลศรีสำราญ อำเภอพรเจริญ จังหวัดบึงกาฬ**

**๒. ยุทธศาสตร์การพัฒนาด้านส่งเสริมคุณภาพชีวิต**  
**๒.๓ แผนงานส่งเสริมสุขภาพ**

แบบ ผ.ด. ๐๒

| ลำดับที่ | โครงการ  | รายละเอียดของกิจกรรมที่เกิดขึ้นจากโครงการ  | งบประมาณ<br>(บาท) | สถานที่<br>ดำเนินการ   | หน่วยงาน<br>รับผิดชอบ | ปีงบประมาณ พ.ศ. ๒๕๖๙ |    |    |           |    |    |    |    |    |    |    |    |
|----------|--|--|-------------------|------------------------|-----------------------|----------------------|----|----|-----------|----|----|----|----|----|----|----|----|
|          |  |  |                   |                        |                       | พ.ศ. ๒๕๖๘            |    |    | พ.ศ. ๒๕๖๙ |    |    |    |    |    |    |    |    |
|          |  |  |                   |                        |                       | ๒๕                   | ๒๖ | ๒๗ | ๒๘        | ๒๙ | ๓๐ | ๓๑ | ๓๒ | ๓๓ | ๓๔ | ๓๕ | ๓๖ |
| ๑        | โครงการ<br>ส่งเสริมสุขภาพ<br>และทวงใยใส่ใจ<br>ผู้สูงอายุ | เพื่อจ่ายเป็นค่าใช้จ่ายในการดำเนินการจัดกิจกรรม<br>ตามหนังสือกระทรวงมหาดไทย ด่วนที่สุด ที่ มท<br>๐๘๐๘.๒/ว๖๓๕๔ ลงวันที่ ๑๔ มิถุนายน ๒๕๖๗<br>เป็นไปตามแผนพัฒนาท้องถิ่น (๒๕๖๖-๒๕๗๐) ลำดับที่<br>๑๐ หน้า ๑๕๔ (สำนักปลัดเทศบาล) | ๑๐,๐๐๐            | เทศบาลตำบลศรี<br>สำราญ | สำนัก<br>ปลัดเทศบาล   | ๒๕                   | ๒๖ | ๒๗ | ๒๘        | ๒๙ | ๓๐ | ๓๑ | ๓๒ | ๓๓ | ๓๔ | ๓๕ | ๓๖ |
| ๒        | โครงการ<br>ส่งเสริมอาชีพ<br>ระยะสั้น                     | เพื่อจ่ายเป็นค่าใช้จ่ายในการดำเนินการจัดกิจกรรม<br>ตามหนังสือกระทรวงมหาดไทย ด่วนที่สุด ที่ มท<br>๐๘๐๘.๒/ว๖๓๕๔ ลงวันที่ ๑๔ มิถุนายน ๒๕๖๗<br>เป็นไปตามแผนพัฒนาท้องถิ่น (๒๕๖๖-๒๕๗๐) ลำดับที่<br>๘ หน้า ๑๕๔ (สำนักปลัดเทศบาล)  | ๕๐,๐๐๐            | เทศบาลตำบลศรี<br>สำราญ | สำนัก<br>ปลัดเทศบาล   | ๒๕                   | ๒๖ | ๒๗ | ๒๘        | ๒๙ | ๓๐ | ๓๑ | ๓๒ | ๓๓ | ๓๔ | ๓๕ | ๓๖ |

บัญชีโครงการ/กิจกรรม/งบประมาณ  
แผนการดำเนินงาน ประจำปีงบประมาณ พ.ศ. ๒๕๖๙  
เทศบาลตำบลศรีสำราญ อำเภอพรเจริญ จังหวัดบึงกาฬ

๒. ยุทธศาสตร์การพัฒนาด้านส่งเสริมคุณภาพชีวิต  
๒.๓ แผนงานส่งเสริมเศรษฐกิจ

แบบ ผ.ศ. ๐๒

| ลำดับที่                              | โครงการ   | รายละเอียดของกิจกรรมที่เกิดขึ้นจากโครงการ  | งบประมาณ<br>(บาท) | สถานที่<br>ดำเนินการ   | หน่วยงาน<br>รับผิดชอบ       | ปีงบประมาณ พ.ศ. ๒๕๖๙ |     |     |           |     |     |     |     |     |     |     |     |  |
|---------------------------------------|---|--|-------------------|------------------------|-----------------------------|----------------------|-----|-----|-----------|-----|-----|-----|-----|-----|-----|-----|-----|--|
|                                       |   |  |                   |                        |                             | พ.ศ. ๒๕๖๘            |     |     | พ.ศ. ๒๕๖๙ |     |     |     |     |     |     |     |     |  |
|                                       |   |  |                   |                        |                             | ๒๕๖                  | ๒๕๖ | ๒๕๖ | ๒๕๖       | ๒๕๖ | ๒๕๖ | ๒๕๖ | ๒๕๖ | ๒๕๖ | ๒๕๖ | ๒๕๖ | ๒๕๖ |  |
| ๓                                     | เงินอุดหนุน<br>คณะกรรมการ<br>พัฒนาสตรี<br>ระดับตำบลศรี<br>สำราญ | เพื่อจ่ายเป็นเงินอุดหนุนให้คณะกรรมการพัฒนาสตรี<br>ระดับตำบลศรีสำราญ เพื่อดำเนินการจัดกิจกรรมตาม<br>โครงการฯ รวมถึงค่าใช้จ่ายอย่างอื่นๆ ที่เกี่ยวข้อง<br>(สำนักปลัดเทศบาล)<br>- เป็นไปตามระเบียบกระทรวงมหาดไทยว่าด้วยเงิน<br>อุดหนุนขององค์กรปกครองส่วนท้องถิ่น พ.ศ. ๒๕๕๙<br>และที่แก้ไขเพิ่มเติม<br>- เป็นไปตามแผนพัฒนาท้องถิ่น (พ.ศ.๒๕๖๖-๒๕๗๐)<br>แก้ไขครั้งที่ ๒ ลำดับ ๑ หน้าที่ ๖ | ๓๐,๐๐๐            | เทศบาลตำบลศรี<br>สำราญ | หลัก<br>สำนัก<br>ปลัดเทศบาล |                      |     |     |           |     |     |     |     |     |     |     |     |  |
| รวมจำนวน ๓ โครงการ                    |   |  |                   |                        |                             |                      |     |     |           |     |     |     |     |     |     |     |     |  |
| ยุทธศาสตร์ที่ ๒ รวมทั้งหมด ๒๐ โครงการ |   |  |                   |                        |                             |                      |     |     |           |     |     |     |     |     |     |     |     |  |
|                                       |   |  |                   |                        |                             |                      |     |     |           |     |     |     |     |     |     |     |     |  |

**บัญชีโครงการ/กิจกรรม/งบประมาณ**  
**แผนการดำเนินงาน ประจำปีงบประมาณ พ.ศ. ๒๕๖๙**  
**เทศบาลตำบลศรีสำราญ อำเภอพรเจริญ จังหวัดบึงกาฬ**

แบบ ผด. ๐๒

๔. ยุทธศาสตร์การพัฒนาด้านการจัดระเบียบชุมชนสังคมและการรักษาความสงบเรียบร้อย  
 ๔.๑ แผนงานบริหารงานทั่วไป

| ลำดับ<br>ที่ | โครงการ  | รายละเอียดของกิจกรรมที่เกิดขึ้นจากโครงการ   | งบประมาณ<br>(บาท) | สถานที่<br>ดำเนินการ | หน่วยงาน<br>รับผิดชอบ | ปีงบประมาณ พ.ศ. ๒๕๖๙ |    |    |    |    |    |    |    |    |    |    |  |  |  |  |
|--------------|--|---|-------------------|----------------------|-----------------------|----------------------|----|----|----|----|----|----|----|----|----|----|--|--|--|--|
|              |  |   |                   |                      |                       | พ.ศ. ๒๕๖๘            |    |    |    |    |    |    |    |    |    |    |  |  |  |  |
|              |  |   |                   |                      |                       | ๒๕                   | ๒๖ | ๒๗ | ๒๘ | ๒๙ | ๓๐ | ๓๑ | ๓๒ | ๓๓ | ๓๔ | ๓๕ |  |  |  |  |
| ๑            | โครงการจัดตั้งศูนย์ปฏิบัติการร่วมในการช่วยเหลือประชาชนขององค์กรปกครองส่วนท้องถิ่น ระดับอำเภอ (อำเภอพรเจริญ) จังหวัดบึงกาฬ ประจำปี ๒๕๖๙ (สำนักปลัดเทศบาล) | <p>เพื่อจ่ายเป็นค่าใช้จ่ายตามโครงการจัดตั้งศูนย์ปฏิบัติการร่วมในการช่วยเหลือประชาชนขององค์กรปกครองส่วนท้องถิ่น ระดับอำเภอ (อำเภอพรเจริญ) จังหวัดบึงกาฬ ประจำปี ๒๕๖๙ (สำนักปลัดเทศบาล)</p> <p>- เป็นไปตามระเบียบกระทรวงมหาดไทยว่าด้วยเงินอุดหนุนขององค์กรปกครองส่วนท้องถิ่น พ.ศ. ๒๕๕๙ และที่แก้ไขเพิ่มเติม</p> <p>- เป็นไปตามแผนพัฒนาท้องถิ่น (พ.ศ. ๒๕๖๖-๒๕๗๐) เพิ่มเติมครั้งที่ ๔ หน้า ๒๒ ลำดับ ๒</p> | ๑๘,๐๐๐            | เทศบาลตำบลศรีสำราญ   | สำนักปลัดเทศบาล       |                      |    |    |    |    |    |    |    |    |    |    |  |  |  |  |



บัญชีโครงการ/กิจกรรม/งบประมาณ  
แผนการดำเนินงาน ประจำปีงบประมาณ พ.ศ. ๒๕๖๙  
เทศบาลตำบลศรีสำราญ อำเภอพรเจริญ จังหวัดบึงกาฬ  
๔. ยุทธศาสตร์การพัฒนาด้านการจัดระเบียบชุมชนสังคมและการรักษาความสงบเรียบร้อย  
๔.๑ แผนงานบริหารงานทั่วไป

แบบ ผด. ๐๒

| ลำดับ<br>ที่       | โครงการ                       | รายละเอียดของกิจกรรมที่เกิดขึ้นจากโครงการ  | งบประมาณ<br>(บาท) | สถานที่<br>ดำเนินการ                  | หน่วยงาน<br>รับผิดชอบ | ปีงบประมาณ พ.ศ. ๒๕๖๙ |           |      |      |      |      |      |      |      |      |      |      |    |    |    |    |  |  |
|--------------------|-------------------------------|--|-------------------|---------------------------------------|-----------------------|----------------------|-----------|------|------|------|------|------|------|------|------|------|------|----|----|----|----|--|--|
|                    |                               |  |                   |                                       |                       | พ.ศ. ๒๕๖๘            | พ.ศ. ๒๕๖๙ | ๒๕๖๘ | ๒๕๖๙ | ๒๕๖๘ | ๒๕๖๙ | ๒๕๖๘ | ๒๕๖๙ | ๒๕๖๘ | ๒๕๖๙ | ๒๕๖๘ | ๒๕๖๙ |    |    |    |    |  |  |
| ๔                  | โครงการจัดเวทีประชาคมหมู่บ้าน | เพื่อจ่ายเป็นค่าใช้จ่ายในโครงการเว็บไซต์ประชาคมหมู่บ้านในการจัดทำแผนพัฒนาท้องถิ่น เทศบัญญัติ แผนดำเนินงาน หรือการจัดทำประชาพิจารณ์ ฯลฯ เป็นต้นไปตามระเบียบกระทรวงมหาดไทยว่าด้วยการจัดทำแผนพัฒนาขององค์กรปกครองส่วนท้องถิ่น พ.ศ.๒๕๔๘ และที่แก้ไขเพิ่มเติมจนถึงปัจจุบัน เป็นไปตามแผนพัฒนาท้องถิ่น (พ.ศ.๒๕๖๖-๒๕๗๐) หน้า ๑๕๐ ลำดับที่ ๒ (สำนักปลัดเทศบาล) ตั้งไว้ ๑๐,๐๐๐ บาท | ๑๐,๐๐๐            | หมู่บ้าน<br>ภายใน<br>ตำบลศรี<br>สำราญ | สำนัก<br>ปลัดเทศบาล   | ๒๕                   | ๒๖        | ๒๗   | ๒๘   | ๒๙   | ๓๐   | ๓๑   | ๓๒   | ๓๓   | ๓๔   | ๓๕   | ๓๖   | ๓๗ | ๓๘ | ๓๙ | ๔๐ |  |  |
| รวมจำนวน ๔ โครงการ |                               |  |                   |                                       |                       |                      |           |      |      |      |      |      |      |      |      |      |      |    |    |    |    |  |  |





บัญชีโครงการ/กิจกรรม/งบประมาณ

แผนการดำเนินงาน ประจำปีงบประมาณ พ.ศ. ๒๕๖๙

เทศบาลตำบลศรีสำราญ อำเภอพรหมคีรี จังหวัดปทุมธานี

๔. ยุทธศาสตร์การพัฒนาด้านการศึกษาและส่งเสริมสุขภาพ

๔.๒ แผนงานรักษาความสงบภายใน

แบบ ผด. ๐๒

| ลำดับที่           | โครงการ                                     | รายละเอียดของกิจกรรมที่เกิดขึ้นจากโครงการ  | งบประมาณ<br>(บาท) | สถานที่<br>ดำเนินการ   | หน่วยงาน<br>รับผิดชอบ          | ปีงบประมาณ พ.ศ. ๒๕๖๙ |      |      |      |   |   |   |      |   |      |                     |      |
|--------------------|---|--|-------------------|------------------------|--------------------------------|----------------------|------|------|------|---|---|---|------|---|------|---------------------|------|
|                    |   |  |                   |                        |                                | พ.ค. ๒๕๖๘            | เม.ย | พ.ค. | มิ.ย | ก.ค.  | ก.ค.  | พ.ค.  | เม.ย | พ.ค.  | มิ.ย | ก.ค.                | ก.ค. |
| ๔                  | โครงการอุดหนุนเหล่า<br>กาชาดจังหวัดปทุมธานี | เพื่อจ่ายเป็นเงินอุดหนุนตามโครงการขอรับการสนับสนุน<br>งบประมาณตามโครงการส่งเสริมสุขภาพ<br>อนามัยพัฒนาคุณภาพชีวิตช่วยเหลือและบรรเทา<br>ผู้ประสบภัยสาธารณภัยในจังหวัดปทุมธานี ประจำปี<br>งบประมาณ พ.ศ.๒๕๖๗<br>- เป็นไปตามระเบียบกระทรวงมหาดไทยว่าด้วยเงิน<br>อุดหนุนขององค์กรปกครองส่วนท้องถิ่น พ.ศ. ๒๕๕๙<br>และที่แก้ไขเพิ่มเติม<br>- เป็นไปตามแผนพัฒนาท้องถิ่น (๒๕๖๖-๒๕๗๐) หน้าที่<br>๑๕๓ ลำดับที่ ๗ | ๓๐,๐๐๐            | เทศบาลตำบลศรี<br>สำราญ | หลัก<br>สำนักงาน<br>ปลัดเทศบาล | พ.ค. ๒๕๖๘            | เม.ย | พ.ค. | มิ.ย | ก.ค. <td>ก.ค. <td>พ.ค. <td>เม.ย</td> <td>พ.ค. <td>มิ.ย</td> <td>ก.ค. <td>ก.ค. </td></td></td></td></td> | ก.ค. <td>พ.ค. <td>เม.ย</td> <td>พ.ค. <td>มิ.ย</td> <td>ก.ค. <td>ก.ค. </td></td></td></td> | พ.ค. <td>เม.ย</td> <td>พ.ค. <td>มิ.ย</td> <td>ก.ค. <td>ก.ค. </td></td></td> | เม.ย | พ.ค. <td>มิ.ย</td> <td>ก.ค. <td>ก.ค. </td></td> | มิ.ย | ก.ค. <td>ก.ค. </td> | ก.ค. |
| รวมจำนวน ๔ โครงการ |   |  |                   |                        |                                |                      |      |      |      |   |   |   |      |   |      |                     |      |

บัญชีโครงการ/กิจกรรม/งบประมาณ

แผนการดำเนินงาน ประจำปีงบประมาณ พ.ศ. ๒๕๖๙  
 เทศบาลตำบลศรีสำราญ อำเภอพรเจตุย จังหวัดบึงกาฬ

๔. ยุทธศาสตร์การพัฒนาด้านการจัดระเบียบชุมชนสังคมและการรักษาความสงบเรียบร้อย

๔.๓ แผนงานสร้างความเข้มแข็งของชุมชน

แบบ ผด. ๐๒

| ลำดับ<br>ที่ | โครงการ  | รายละเอียดของกิจกรรมที่เกิดขึ้นจากโครงการ   | งบประมาณ<br>(บาท) | สถานที่<br>ดำเนินการ | หน่วยงาน<br>รับผิดชอบ<br>หลัก | ปีงบประมาณ พ.ศ. ๒๕๖๙ |    |    |    |    |    |    |    |    |    |    |  |  |  |  |  |  |  |
|--------------|--|---|-------------------|----------------------|-------------------------------|----------------------|----|----|----|----|----|----|----|----|----|----|--|--|--|--|--|--|--|
|              |  |   |                   |                      |                               | พ.ศ. ๒๕๖๘            |    |    |    |    |    |    |    |    |    |    |  |  |  |  |  |  |  |
|              |  |   |                   |                      |                               | ๒๕                   | ๒๕ | ๒๕ | ๒๕ | ๒๕ | ๒๕ | ๒๕ | ๒๕ | ๒๕ | ๒๕ | ๒๕ |  |  |  |  |  |  |  |
| ๑            | โครงการปลูกป่าเฉลิมพระเกียรติ "ท้องถิ่น สร้างป่า รักษาถิ่น"  | เพื่อจ่ายเป็นค่าใช้จ่าย ตามโครงการเพื่อเป็นการเฉลิมพระเกียรติและแสดงออกถึงความจงรักภักดีต่อสถาบันพระมหากษัตริย์ เป็นไปตามแผนพัฒนาท้องถิ่น (พ.ศ. ๒๕๖๖-๒๕๗๐) หน้า ๑๕๕ ลำดับที่ ๖ (สำนักปลัดเทศบาล)          | ๑,๐๐๐             | เทศบาลตำบลศรีสำราญ   | สำนักปลัดเทศบาล               |                      |    |    |    |    |    |    |    |    |    |    |  |  |  |  |  |  |  |
| ๒            | โครงการฝึกอบรมชุดปฏิบัติการจิตอาสาภัยพิบัติ เพื่อส่งเสริมความรู้ด้านการจัดการสาธารณภัยเบื้องต้น เป็นไปตามแผนพัฒนาท้องถิ่น (พ.ศ. ๒๕๖๖-๒๕๗๐) หน้า ๑๕๕ ลำดับที่ ๗ (สำนักปลัดเทศบาล) | เพื่อจ่ายเป็นค่าใช้จ่ายในโครงการฝึกอบรมชุดปฏิบัติการจิตอาสาภัยพิบัติ เพื่อส่งเสริมความรู้ด้านการจัดการสาธารณภัยเบื้องต้น เป็นไปตามแผนพัฒนาท้องถิ่น (พ.ศ. ๒๕๖๖-๒๕๗๐) หน้า ๑๕๕ ลำดับที่ ๗ (สำนักปลัดเทศบาล) | ๕,๐๐๐             | เทศบาลตำบลศรีสำราญ   | สำนักปลัดเทศบาล               |                      |    |    |    |    |    |    |    |    |    |    |  |  |  |  |  |  |  |
| ๓            | โครงการฝึกอบรมทบทวนอาสาสมัครป้องกันภัยฝ่ายพลเรือน  | เพื่อจ่ายเป็นค่าใช้จ่ายตามโครงการฝึกอบรมให้ความรู้แก่ตัวแทนประชาชนในการป้องกันภัย เป็นไปตามแผนพัฒนาท้องถิ่น (พ.ศ. ๒๕๖๖-๒๕๗๐) หน้า ๑๕๗ ลำดับที่ ๒ (สำนักปลัดเทศบาล)  | ๕,๐๐๐             | เทศบาลตำบลศรีสำราญ   | สำนักปลัดเทศบาล               |                      |    |    |    |    |    |    |    |    |    |    |  |  |  |  |  |  |  |

บัญชีโครงการ/กิจกรรม/งบประมาณ

แผนการดำเนินงาน ประจำปีงบประมาณ พ.ศ. ๒๕๖๙

เทศบาลตำบลศรีสำราญ อำเภอพรเจริญ จังหวัดบึงกาฬ

๔. ยุทธศาสตร์การพัฒนาการจัดระเบียบชุมชนสังคมและการรักษาความสงบเรียบร้อย

๔.๓ แผนงานสร้างความเข้มแข็งของชุมชน

แบบ ผด. ๐๒

| ลำดับ<br>ที่                                 | โครงการ  | รายละเอียดของกิจกรรมที่เกิดขึ้นจากโครงการ   | งบประมาณ<br>(บาท) | สถานที่<br>ดำเนินการ   | หน่วยงาน<br>รับผิดชอบ<br>หลัก | ปีงบประมาณ พ.ศ. ๒๕๖๙ |    |    |    |    |    |    |    |    |    |    |    |  |  |  |  |  |  |  |  |  |  |
|--|--|---|-------------------|------------------------|-------------------------------|----------------------|----|----|----|----|----|----|----|----|----|----|----|--|--|--|--|--|--|--|--|--|--|
|  |  |   |                   |                        |                               | พ.ศ. ๒๕๖๘            |    |    |    |    |    |    |    |    |    |    |    |  |  |  |  |  |  |  |  |  |  |
|  |  |   |                   |                        |                               | ๒๕                   | ๒๖ | ๒๗ | ๒๘ | ๒๙ | ๓๐ | ๓๑ | ๓๒ | ๓๓ | ๓๔ | ๓๕ | ๓๖ |  |  |  |  |  |  |  |  |  |  |
| ๔  | โครงการ<br>ฝึกอบรมให้<br>ความรู้ป้องกัน<br>และระงับ<br>อัคคีภัยใน<br>สถานศึกษา<br>และชุมชน | เพื่อจ่ายเป็นค่าใช้จ่าย ตามโครงการเพื่อป้องกันและ<br>ระงับอัคคีภัยในสถานศึกษาและชุมชนในตำบลศรี<br>สำราญ เป็นไปตามแผนพัฒนาท้องถิ่น (พ.ศ.<br>๒๕๖๖-๒๕๗๐) หน้า ๑๕๘ ลำดับที่ ๔ (สำนัก<br>ปลัดเทศบาล)   | ๕,๐๐๐             | เทศบาลตำบลศรี<br>สำราญ | สำนัก<br>ปลัดเทศบาล           |                      |    |    |    |    |    |    |    |    |    |    |    |  |  |  |  |  |  |  |  |  |  |
| ๕  | โครงการ<br>ฝึกอบรม<br>อาสาสมัคร<br>ป้องกันและ<br>ควบคุมไฟฟ้า                               | เพื่อฝึกทบทวน และฟื้นฟูความรู้และซักซ้อมภาคปฏิบัติ<br>การดับไฟฟ้าเตรียมความพร้อมวัสดุ อุปกรณ์ให้สามารถ<br>ปฏิบัติการกิจที่ได้รับมอบหมายได้อย่างถูกต้อง ในเขต<br>เทศบาลตำบลศรีสำราญ และพื้นที่ใกล้เคียง เป็นไปตาม<br>แผนพัฒนาท้องถิ่น (พ.ศ.๒๕๖๖-๒๕๗๐) หน้า ๑๕๗<br>ลำดับที่ ๓ (สำนักปลัดเทศบาล) | ๕,๐๐๐             | เทศบาลตำบลศรี<br>สำราญ | สำนัก<br>ปลัดเทศบาล           |                      |    |    |    |    |    |    |    |    |    |    |    |  |  |  |  |  |  |  |  |  |  |
| <b>รวมจำนวน ๔ โครงการ</b>                    |  |   |                   |                        |                               |                      |    |    |    |    |    |    |    |    |    |    |    |  |  |  |  |  |  |  |  |  |  |
| <b>ยุทธศาสตร์ที่ ๔ รวมทั้งหมด ๑๓ โครงการ</b> |  |   |                   |                        |                               |                      |    |    |    |    |    |    |    |    |    |    |    |  |  |  |  |  |  |  |  |  |  |
| <b>รวมจำนวน ๒๑,๐๐๐</b>                       |  |   |                   |                        |                               |                      |    |    |    |    |    |    |    |    |    |    |    |  |  |  |  |  |  |  |  |  |  |
| <b>๑๒๙,๐๐๐</b>                               |  |   |                   |                        |                               |                      |    |    |    |    |    |    |    |    |    |    |    |  |  |  |  |  |  |  |  |  |  |

บัญชีโครงการ/กิจกรรม/งบประมาณ

แผนการดำเนินงาน ประจำปีงบประมาณ พ.ศ. ๒๕๖๙  
เทศบาลตำบลศรีสำราญ อำเภอพรเจริญ จังหวัดบึงกาฬ

๕. ยุทธศาสตร์การพัฒนาด้านการบริหารจัดการและอนุรักษ์ทรัพยากรธรรมชาติและสิ่งแวดล้อม

๕.๑ แผนงานบริหารงานทั่วไป

แบบ ผด. ๐๒

| ลำดับ<br>ที่                         | โครงการ   | รายละเอียดของกิจกรรมที่เกิดขึ้นจากโครงการ   | งบประมาณ<br>(บาท) | สถานที่<br>ดำเนินการ | หน่วยงาน<br>รับผิดชอบ | ปีงบประมาณ พ.ศ. ๒๕๖๙ |           |           |           |           |           |           |           |           |           |           |  |  |  |
|--------------------------------------|---|---|-------------------|----------------------|-----------------------|----------------------|-----------|-----------|-----------|-----------|-----------|-----------|-----------|-----------|-----------|-----------|--|--|--|
|                                      |   |   |                   |                      |                       | พ.ศ. ๒๕๖๘            | พ.ศ. ๒๕๖๙ | พ.ศ. ๒๕๖๙ | พ.ศ. ๒๕๖๙ | พ.ศ. ๒๕๖๙ | พ.ศ. ๒๕๖๙ | พ.ศ. ๒๕๖๙ | พ.ศ. ๒๕๖๙ | พ.ศ. ๒๕๖๙ | พ.ศ. ๒๕๖๙ | พ.ศ. ๒๕๖๙ |  |  |  |
| ๑                                    | โครงการอันเนื่องมาจากพระราชดำริหรือพระราชเสาวนีย์ | เพื่อจ่ายเป็นค่าใช้จ่ายในการจัดกิจกรรมตามโครงการอันเนื่องมาจากพระราชดำริหรือพระราชเสาวนีย์และตามโครงการเฉลิมพระเกียรติเป็นไปตามแผนพัฒนาท้องถิ่น (พ.ศ. ๒๕๖๖-๒๕๗๐) หน้าที่ ๑๖๐ ลำดับที่ ๓ (สำนักปลัดเทศบาล) | ๕,๐๐๐             | เทศบาลตำบลศรีสำราญ   | สำนักปลัดเทศบาล       | ↓                    |           |           |           |           |           |           |           |           |           |           |  |  |  |
| รวมจำนวน ๑ โครงการ                   |   |   |                   |                      |                       |                      |           |           |           |           |           |           |           |           |           |           |  |  |  |
| ยุทธศาสตร์ที่ ๕ รวมทั้งหมด ๑ โครงการ |   |   |                   |                      |                       |                      |           |           |           |           |           |           |           |           |           |           |  |  |  |

บัญชีโครงการ/กิจกรรม/งบประมาณ

แผนการดำเนินงาน ประจําปีงบประมาณ พ.ศ. ๒๕๖๙

เทศบาลตำบลศรีสำราญ อำเภอพรเจริญ จังหวัดบึงกาฬ

๖. ยุทธศาสตร์การพัฒนาด้านศิลปะ วัฒนธรรม จารีตประเพณีและภูมิปัญญาท้องถิ่น

๖.๑ แผนงานบริหารงานทั่วไป

แบบ ผด. ๐๒

| ลำดับ<br>ที่ | โครงการ                    | รายละเอียดของกิจกรรมที่เกิดขึ้นจากโครงการ   | งบประมาณ<br>(บาท) | สถานที่<br>ดำเนินการ | หน่วยงาน<br>รับผิดชอบ<br>หลัก | ปีงบประมาณ พ.ศ. ๒๕๖๙ |    |    |    |    |    |    |    |    |    |    |    |    |    |    |    |
|--------------|----------------------------|---|-------------------|----------------------|-------------------------------|----------------------|----|----|----|----|----|----|----|----|----|----|----|----|----|----|----|
|              |                            |   |                   |                      |                               | พ.ศ. ๒๕๖๘            |    |    |    |    |    |    |    |    |    |    |    |    |    |    |    |
|              |                            |   |                   |                      |                               | ๒๕                   | ๒๕ | ๒๕ | ๒๕ | ๒๕ | ๒๕ | ๒๕ | ๒๕ | ๒๕ | ๒๕ | ๒๕ | ๒๕ |    |    |    |    |
| ๑            | โครงการจัดกิจกรรมวันเทศบาล | เพื่อจ่ายเป็นค่าใช้จ่ายการจัดกิจกรรมตามโครงการวันเทศบาล เป็นไปตามระเบียบกระทรวงมหาดไทยว่าด้วยค่าใช้จ่ายในการจัดงานการจัดการแข่งขันกีฬาและการส่งนักกีฬาเข้าร่วมแข่งขันกีฬาขององค์กรปกครองส่วนท้องถิ่น พ.ศ.๒๕๕๙ เป็นไป ตามแผนพัฒนาท้องถิ่น (พ.ศ.๒๕๖๖-๒๕๗๐) หน้าที่ ๑๖๒ ลำดับที่ ๒ (สำนักปลัดเทศบาล) | ๕,๐๐๐             | เทศบาลตำบลศรีสำราญ   | สำนักปลัดเทศบาล               | ๒๕                   | ๒๕ | ๒๕ | ๒๕ | ๒๕ | ๒๕ | ๒๕ | ๒๕ | ๒๕ | ๒๕ | ๒๕ | ๒๕ | ๒๕ | ๒๕ | ๒๕ | ๒๕ |

บัญชีโครงการ/กิจกรรม/งบประมาณ

แผนการดำเนินงาน ประจำปีงบประมาณ พ.ศ. ๒๕๖๙  
เทศบาลตำบลศรีสำราญ อำเภอพรเจริญ จังหวัดบึงกาฬ

๖. ยุทธศาสตร์การพัฒนาตำบลปะ วัฒนธรรม จารีตประเพณีและภูมิปัญญาท้องถิ่น

๖.๑ แผนงานบริหารงานทั่วไป

แบบ ผด. ๐๒

| ลำดับ<br>ที่       | โครงการ   | รายละเอียดของกิจกรรมที่เกิดขึ้นจากโครงการ  | งบประมาณ<br>(บาท) | สถานที่<br>ดำเนินการ   | หน่วยงาน<br>รับผิดชอบ<br>หลัก | ปีงบประมาณ พ.ศ. ๒๕๖๙ |      |      |      |      |      |      |      |      |      |      |      |      |      |
|--------------------|---|--|-------------------|------------------------|-------------------------------|----------------------|------|------|------|------|------|------|------|------|------|------|------|------|------|
|                    |   |  |                   |                        |                               | พ.ศ. ๒๕๖๘            | ๒๕๖๘ | ๒๕๖๘ | ๒๕๖๘ | ๒๕๖๘ | ๒๕๖๘ | ๒๕๖๘ | ๒๕๖๘ | ๒๕๖๘ | ๒๕๖๘ | ๒๕๖๘ | ๒๕๖๘ |      |      |
| ๒                  | อุดหนุนอำเภอ<br>พรเจริญสำหรับ<br>การจัดงานวัน<br>รัฐพิธี อำเภอพร<br>เจริญ จังหวัด<br>บึงกาฬ | เพื่อจ่ายเป็นค่าโครงการวันงานรัฐพิธี ประจำปี<br>งบประมาณ พ.ศ. ๒๕๖๙ เนื่องในโอกาส พิธี<br>มหามงคลและรัฐพิธีมหามงคลและรัฐพิธีสำคัญ<br>ต่างๆ เพื่อเป็นการน้อมรำลึกในพระมหา<br>กรุณาธิคุณและแสดงออกถึงความจงรักภักดีต่อ<br>สถาบันพระมหากษัตริย์อย่างถึงหน้ถึงใจว่าการ<br>อำเภอพรเจริญ ที่ บก ๐๒๑๘/ว๑๖๖๗ ลว ๑๗<br>มิถุนายน ๒๕๖๗ เรื่อง ขอรับการสนับสนุน<br>งบประมาณหมวดเงินอุดหนุน ประจำปี<br>งบประมาณ พ.ศ.๒๕๖๘ เป็นไปตามแผนพัฒนา<br>ท้องถิ่น (พ.ศ.๒๕๖๖-๒๕๗๐) เพิ่มเติมครั้งที่ ๒<br>ประจำปี ๒๕๖๖ หน้าที่ ๓๐ ลำดับที่ ๑ | ๓๐,๐๐๐            | เทศบาลตำบลศรี<br>สำราญ | สำนัก<br>ปลัดเทศบาล           | ๒๕๖๘                 | ๒๕๖๘ | ๒๕๖๘ | ๒๕๖๘ | ๒๕๖๘ | ๒๕๖๘ | ๒๕๖๘ | ๒๕๖๘ | ๒๕๖๘ | ๒๕๖๘ | ๒๕๖๘ | ๒๕๖๘ | ๒๕๖๘ | ๒๕๖๘ |
| รวมจำนวน ๒ โครงการ |   |  | ๓๕,๐๐๐            |                        |                               |                      |      |      |      |      |      |      |      |      |      |      |      |      |      |

บัญชีโครงการ/กิจกรรม/งบประมาณ  
แผนการดำเนินงาน ประจำปีงบประมาณ พ.ศ. ๒๕๖๔  
เทศบาลตำบลศรีราชา อำเภอพระเจีรัญ จังหวัดปึงกาฬ

๖. ยุทธศาสตร์การพัฒนาด้านศิลปะ วัฒนธรรม จารีตประเพณีและภูมิปัญญาท้องถิ่น  
๖.๒ แผนงานศาสนาวัฒนธรรมและนันทนาการ

แบบ ผด. ๐๒

| ลำดับ<br>ที่ | โครงการ                                  | รายละเอียดของกิจกรรมที่เกิดขึ้นจากโครงการ   | งบประมาณ<br>(บาท) | สถานที่<br>ดำเนินการ | หน่วยงาน<br>รับผิดชอบ | ปีงบประมาณ พ.ศ. ๒๕๖๔ |           |           |           |           |           |           |           |           |           |           |           |  |  |   |
|--------------|--|---|-------------------|----------------------|-----------------------|----------------------|-----------|-----------|-----------|-----------|-----------|-----------|-----------|-----------|-----------|-----------|-----------|--|--|---|
|              |  |   |                   |                      |                       | พ.ศ. ๒๕๖๘            | พ.ศ. ๒๕๖๙ | พ.ศ. ๒๕๖๙ | พ.ศ. ๒๕๖๙ | พ.ศ. ๒๕๖๙ | พ.ศ. ๒๕๖๙ | พ.ศ. ๒๕๖๙ | พ.ศ. ๒๕๖๙ | พ.ศ. ๒๕๖๙ | พ.ศ. ๒๕๖๙ | พ.ศ. ๒๕๖๙ | พ.ศ. ๒๕๖๙ |  |  |   |
| ๑            | โครงการแข่งขันกีฬาเยาวชนและประชาชนทั่วไป | <p>เพื่อเป็นค่าใช้จ่ายในโครงการแข่งขันกีฬาเยาวชนและประชาชนทั่วไป ประจำปีงบประมาณ ๒๕๖๔ เช่น ค่าใช้จ่ายเกี่ยวกับสถานที่ ค่าอุปกรณ์แข่งขัน ค่าตอบแทนเจ้าหน้าที่ประสานงาน ค่าใช้จ่ายเกี่ยวกับเงินรางวัลและค่าใช้จ่ายอื่นๆ เป็นต้น</p> <p>- เป็นไปตามระเบียบกระทรวงมหาดไทยว่าด้วยการเบิกค่าใช้จ่ายในการจัดการจัดกิจกรรมสาธารณะการ ส่งเสริมกีฬา และการแข่งขันกีฬาขององค์กรปกครองส่วนท้องถิ่น พ.ศ. ๒๕๖๔</p> <p>- เป็นไปตาม แผนพัฒนาท้องถิ่น (พ.ศ. ๒๕๖๖-๒๕๗๐) หน้า ๑๖๓ ลำดับที่ ๑ (สำนักปลัดเทศบาล)</p> | ๑๐๐,๐๐๐           | เทศบาลตำบลศรีราชา    | สำนักปลัดเทศบาล       | ↓                    |           |           |           |           |           |           |           |           |           |           |           |  |  | ↑ |







บัญชีโครงการ/กิจกรรม/งบประมาณ  
แผนการดำเนินงาน ประจำปีงบประมาณ พ.ศ. ๒๕๖๙  
เทศบาลตำบลศรีสำราญ อำเภอพรเจริญ จังหวัดบึงกาฬ

แบบ ผด. ๐๒

๗. ยุทธศาสตร์การพัฒนาด้านระบบการบริหารจัดการที่ดี  
๗.๑ แผนงานบริหารงานทั่วไป

| ลำดับที่                  | โครงการ  | รายละเอียดของกิจกรรมที่เกิดขึ้นจากโครงการ   | งบประมาณ<br>(บาท) | สถานที่<br>ดำเนินการ                 | หน่วยงาน<br>รับผิดชอบ | ปีงบประมาณ พ.ศ. ๒๕๖๙ |    |    |    |    |    |    |    |    |    |    |    |  |  |  |  |  |  |  |  |
|---------------------------|--|---|-------------------|--------------------------------------|-----------------------|----------------------|----|----|----|----|----|----|----|----|----|----|----|--|--|--|--|--|--|--|--|
|                           |  |   |                   |                                      |                       | พ.ศ. ๒๕๖๘            |    |    |    |    |    |    |    |    |    |    |    |  |  |  |  |  |  |  |  |
|                           |  |   |                   |                                      |                       | ๒๕                   | ๒๖ | ๒๗ | ๒๘ | ๒๙ | ๓๐ | ๓๑ | ๓๒ | ๓๓ | ๓๔ | ๓๕ | ๓๖ |  |  |  |  |  |  |  |  |
| ๓                         | ค่าใช้จ่ายในการ<br>ดำเนินการจัดทำแผน<br>ที่ภาษีและทะเบียน<br>ทรัพย์สิน | เพื่อจ่ายเป็นค่าใช้จ่ายในการดำเนินการจัดหรือปรับปรุง<br>ฐานข้อมูลแผนที่ภาษีและทะเบียนทรัพย์สิน และการจัดทำ<br>ฐานข้อมูลในการจัดเก็บรายได้ขององค์กรปกครองส่วน<br>ท้องถิ่น ได้แก่ การจัดทำฐานข้อมูลที่ดินและสิ่งปลูกสร้างให้<br>มีความสมบูรณ์และสามารถนำมาข้อมูลไปใช้ในการ<br>จัดเก็บภาษีที่ดินและสิ่งปลูกสร้างได้อย่างมีประสิทธิภาพ<br>เป็นต้น และ เป็นไปตามแผนพัฒนาท้องถิ่น (พ.ศ.<br>๒๕๖๖-๒๕๗๐)หน้า๑๗๑ ลำดับที่๗ (กองคลัง) ตั้งไว้<br>๕๐,๐๐๐ บาท<br>- หนังสือกรมส่งเสริมการปกครองท้องถิ่น ด่วนที่สุด ที่ มท<br>๐๕๑๐.๘/ว ๑๙๑ ลงวันที่ ๑๗ มกราคม ๒๕๖๖<br>-พระราชบัญญัติภาษีที่ดินและสิ่งปลูกสร้าง พ.ศ. ๒๕๖๒<br>-ระเบียบกระทรวงมหาดไทยว่าภาษีที่ดินและทะเบียน<br>ทรัพย์สินขององค์กรปกครองส่วนท้องถิ่น พ.ศ.๒๕๕๐<br>-ระเบียบกระทรวงมหาดไทยว่าด้วยการดำเนินการตาม<br>พระราชบัญญัติภาษีที่ดินและสิ่งปลูกสร้าง พ.ศ.๒๕๖๒ | ๕๐,๐๐๐            | พื้นที่<br>ภายใน<br>ตำบลศรี<br>สำราญ | กองคลัง               |                      |    |    |    |    |    |    |    |    |    |    |    |  |  |  |  |  |  |  |  |
| <b>รวมจำนวน ๓ โครงการ</b> |  |   |                   |                                      |                       | ๗๐,๐๐๐               |    |    |    |    |    |    |    |    |    |    |    |  |  |  |  |  |  |  |  |

บัญชีโครงการ/กิจกรรม/งบประมาณ

แผนการดำเนินงาน ประจำปีงบประมาณ พ.ศ. ๒๕๖๙

เทศบาลตำบลศรีสำราญ อำเภอพรเจริญ จังหวัดบึงกาฬ

๗. ยุทธศาสตร์การพัฒนาด้านระบบการบริหารจัดการที่ดี

๗.๒ แผนงานสาธารณสุข

แบบ ผ.ด. ๐๒

| ลำดับ<br>ที่                                    | โครงการ   | รายละเอียดของกิจกรรมที่เกิดขึ้นจากโครงการ   | งบประมาณ<br>(บาท) | สถานที่<br>ดำเนินการ   | หน่วยงาน<br>รับผิดชอบ | ปีงบประมาณ พ.ศ. ๒๕๖๙ |     |           |     |     |     |     |     |     |     |     |     |     |
|---|---|---|-------------------|------------------------|-----------------------|----------------------|-----|-----------|-----|-----|-----|-----|-----|-----|-----|-----|-----|-----|
|   |   |   |                   |                        |                       | พ.ศ. ๒๕๖๘            |     | พ.ศ. ๒๕๖๙ |     |     |     |     |     |     |     |     |     |     |
|   |   |   |                   |                        | หลัก                  | ๒๕๖                  | ๒๕๖ | ๒๕๖       | ๒๕๖ | ๒๕๖ | ๒๕๖ | ๒๕๖ | ๒๕๖ | ๒๕๖ | ๒๕๖ | ๒๕๖ | ๒๕๖ | ๒๕๖ |
| ๑   | ค่าใช้จ่ายในงาน<br>กิจกรรมกู้ชีพกู้ภัยของ<br>เทศบาล | เพื่อเป็นค่าใช้จ่ายต่างๆในกิจการงานกู้ชีพกู้ภัยของเทศบาล<br>และสนองนโยบายรัฐบาลโดยเฉพาะการให้บริการพยาบาล<br>ผู้เจ็บป่วยฉุกเฉิน ณ จุดเกิดเหตุ ก่อนนำส่งโรงพยาบาล<br>จัดหาวัสดุอุปกรณ์เพื่อใช้ในการปฏิบัติงาน เช่น ชุด<br>ปฏิบัติงานกู้ชีพ ทรายกันจราจร เสื้อสะท้อนแสง ไฟฉาย<br>ถ่านไฟฉาย อุปกรณ์วัดสัญญาณชีพอุปกรณ์ในการทำแผล<br>ฯลฯ เป็นไปตามแผนพัฒนาท้องถิ่น (พ.ศ.๒๕๖๖-๒๕๗๐)<br>หน้า ๑๗๒ ลำดับที่ ๑ (สำนักปลัดเทศบาล) | ๒๐,๐๐๐            | เทศบาลตำบลศรี<br>สำราญ | สำนัก<br>ปลัดเทศบาล   |                      |     |           |     |     |     |     |     |     |     |     |     |     |
| <b>รวมจำนวน ๑ โครงการ</b>                       |   |   | <b>๒๐,๐๐๐</b>     |                        |                       |                      |     |           |     |     |     |     |     |     |     |     |     |     |
| <b>ยุทธศาสตร์ที่ ๗ รวมทั้งหมด ๔ โครงการ</b>     |   |   | <b>๙๐,๐๐๐</b>     |                        |                       |                      |     |           |     |     |     |     |     |     |     |     |     |     |
| <b>รวมทั้งหมด ๗ ยุทธศาสตร์ จำนวน ๕๔ โครงการ</b> |   |   | <b>๗,๓๑๕,๙๐๐</b>  |                        |                       |                      |     |           |     |     |     |     |     |     |     |     |     |     |

**บัญชีโครงการ/กิจกรรม/งบประมาณ**  
**แผนดำเนินงาน ประจำปีงบประมาณ พ.ศ. ๒๕๖๙**  
**เทศบาลตำบลศรีสำราญ อำเภอพรเจริญ จังหวัดบึงกาฬ**  
**ประเภทครุภัณฑ์**

แบบ ผต. ๐๒/๑

๑. แผนงานบริหารงานทั่วไป

| ที่ | งาน                | หมวด        | ประเภท                                | เป้าหมาย                                   | งบประมาณ<br>(บาท) | สถานที่<br>ดำเนินการ | หน่วยงาน<br>รับผิดชอบหลัก | ปีงบประมาณ พ.ศ. ๒๕๖๙ |           |      |      |      |      |      |      |      |      |      |      |  |  |  |  |  |  |
|-----|--------------------|-------------|---------------------------------------|--|-------------------|----------------------|---------------------------|----------------------|-----------|------|------|------|------|------|------|------|------|------|------|--|--|--|--|--|--|
|     |                    |             |                                       |  |                   |                      |                           | พ.ศ. ๒๕๖๘            | พ.ศ. ๒๕๖๙ | ๒๕๖๘ | ๒๕๖๘ | ๒๕๖๘ | ๒๕๖๘ | ๒๕๖๘ | ๒๕๖๘ | ๒๕๖๘ | ๒๕๖๘ | ๒๕๖๘ | ๒๕๖๘ |  |  |  |  |  |  |
| ๑   | งานบริหารงานทั่วไป | ค่าครุภัณฑ์ | ครุภัณฑ์สำนักงาน                      | เดินผ้าใบทรงโค้ง                           | ๖๐,๐๐๐            | ทต.ศรีสำราญ          | สำนัก<br>ปลัดเทศบาล       | ←                    |           |      |      |      |      |      |      |      |      |      |      |  |  |  |  |  |  |
| ๒   | งานบริหารงานทั่วไป | ค่าครุภัณฑ์ | ครุภัณฑ์สำนักงาน                      | โต๊ะพับเอนกประสงค์                         | ๔๐,๐๐๐            | ทต.ศรีสำราญ          | สำนัก<br>ปลัดเทศบาล       | ←                    |           |      |      |      |      |      |      |      |      |      |      |  |  |  |  |  |  |
| ๓   | งานบริหารงานทั่วไป | ค่าครุภัณฑ์ | ครุภัณฑ์สำนักงาน                      | พัดลมอุตสาหกรรม                            | ๒๕,๐๐๐            | ทต.ศรีสำราญ          | สำนัก<br>ปลัดเทศบาล       | ←                    |           |      |      |      |      |      |      |      |      |      |      |  |  |  |  |  |  |
| ๔   | งานบริหารงานทั่วไป | ค่าครุภัณฑ์ | ครุภัณฑ์งานบ้านงานครัว                | ตู้เย็น แบบสองประตู                        | ๒๕,๐๐๐            | ทต.ศรีสำราญ          | สำนัก<br>ปลัดเทศบาล       | ←                    |           |      |      |      |      |      |      |      |      |      |      |  |  |  |  |  |  |
| ๕   | งานบริหารงานทั่วไป | ค่าครุภัณฑ์ | ครุภัณฑ์งานบ้านงานครัว                | ถังต้มน้ำร้อนไฟฟ้า                         | ๑๓,๕๐๐            | ทต.ศรีสำราญ          | สำนัก<br>ปลัดเทศบาล       | ←                    |           |      |      |      |      |      |      |      |      |      |      |  |  |  |  |  |  |
| ๖   | งานบริหารงานทั่วไป | ค่าครุภัณฑ์ | ครุภัณฑ์คอมพิวเตอร์หรืออิเล็กทรอนิกส์ | เครื่องคอมพิวเตอร์เน็ตบูคสำหรับงานประมวลผล | ๔๘,๐๐๐            | ทต.ศรีสำราญ          | สำนัก<br>ปลัดเทศบาล       | ←                    |           |      |      |      |      |      |      |      |      |      |      |  |  |  |  |  |  |
|     |                    |             | <b>รวม</b>                            |  | <b>๒๑๑,๕๐๐</b>    |                      |                           |                      |           |      |      |      |      |      |      |      |      |      |      |  |  |  |  |  |  |

บัญชีโครงการ/กิจกรรม/งบประมาณ  
แผนดำเนินงาน ประจำปีงบประมาณ พ.ศ. ๒๕๖๙  
เทศบาลตำบลศรีสำราญ อำเภอพรเจริญ จังหวัดบึงกาฬ  
ประเภทครุภัณฑ์

แบบ ผด. ๐๒/๑

๒.แผนงานบริหารงานทั่วไป

| ที่ | งาน              | หมวด        | ประเภท                                    | เป้าหมาย  | งบประมาณ<br>(บาท) | สถานที่<br>ดำเนินการ | หน่วยงาน<br>รับผิดชอบหลัก | ปีงบประมาณ พ.ศ. ๒๕๖๙ |     |     |     |     |     |           |     |  |  |  |  |  |  |  |  |  |  |
|-----|------------------|-------------|---|---|-------------------|----------------------|---------------------------|----------------------|-----|-----|-----|-----|-----|-----------|-----|--|--|--|--|--|--|--|--|--|--|
|     |                  |             |   |   |                   |                      |                           | พ.ศ. ๒๕๖๘            |     |     |     |     |     | พ.ศ. ๒๕๖๙ |     |  |  |  |  |  |  |  |  |  |  |
|     |                  |             |   |   |                   |                      |                           | ๒๕๖                  | ๒๕๗ | ๒๕๘ | ๒๕๙ | ๒๕๖ | ๒๕๗ | ๒๕๘       | ๒๕๙ |  |  |  |  |  |  |  |  |  |  |
| ๑   | งานบริหารงานคลัง | ค่าครุภัณฑ์ | ครุภัณฑ์สำนักงาน                          | เก้าอี้สำนักงาน                                       | ๑๒,๐๐๐            | ทต.ศรีสำราญ          | กองคลัง                   | ←                    |     |     |     |     |     |           |     |  |  |  |  |  |  |  |  |  |  |
| ๒   | งานบริหารงานคลัง | ค่าครุภัณฑ์ | ครุภัณฑ์สำนักงาน                          | ตู้เหล็กเก็บเอกสารชนิด ๒๐ ช่องเพิ่ม                   | ๑๒,๐๐๐            | ทต.ศรีสำราญ          | กองคลัง                   | ←                    |     |     |     |     |     |           |     |  |  |  |  |  |  |  |  |  |  |
| ๓   | งานบริหารงานคลัง | ค่าครุภัณฑ์ | ครุภัณฑ์สำนักงาน                          | โต๊ะทำงานเหล็กขนาด ๓.๕ ฟุต                            | ๖,๐๐๐             | ทต.ศรีสำราญ          | กองคลัง                   | ←                    |     |     |     |     |     |           |     |  |  |  |  |  |  |  |  |  |  |
| ๔   | งานบริหารงานคลัง | ค่าครุภัณฑ์ | ครุภัณฑ์สำนักงาน                          | โต๊ะทำงานเหล็กขนาด ๕ ฟุต                              | ๙,๕๐๐             | ทต.ศรีสำราญ          | กองคลัง                   | ←                    |     |     |     |     |     |           |     |  |  |  |  |  |  |  |  |  |  |
| ๕   | งานบริหารงานคลัง | ค่าครุภัณฑ์ | ครุภัณฑ์คอมพิวเตอร์<br>หรืออิเล็กทรอนิกส์ | เครื่องคอมพิวเตอร์ All In one สำหรับงาน<br>ประมวลผล   | ๔๘,๐๐๐            | ทต.ศรีสำราญ          | กองคลัง                   | ←                    |     |     |     |     |     |           |     |  |  |  |  |  |  |  |  |  |  |
| ๖   | งานบริหารงานคลัง | ค่าครุภัณฑ์ | ครุภัณฑ์คอมพิวเตอร์<br>หรืออิเล็กทรอนิกส์ | เครื่องคอมพิวเตอร์ โน้ตบุ๊กสำหรับ<br>ประมวลผลแบบที่ ๑ | ๒๔,๐๐๐            | ทต.ศรีสำราญ          | กองคลัง                   | ←                    |     |     |     |     |     |           |     |  |  |  |  |  |  |  |  |  |  |
| ๗   | งานบริหารงานคลัง | ค่าครุภัณฑ์ | ครุภัณฑ์คอมพิวเตอร์<br>หรืออิเล็กทรอนิกส์ | เครื่องพิมพ์ชนิด Dot Matrix Printer แคร่<br>สี่ล้อ    | ๒๔,๐๐๐            | ทต.ศรีสำราญ          | กองคลัง                   | ←                    |     |     |     |     |     |           |     |  |  |  |  |  |  |  |  |  |  |
|     |                  |             | <b>รวม</b>                                |   | <b>๑๓๕,๕๐๐</b>    |                      |                           |                      |     |     |     |     |     |           |     |  |  |  |  |  |  |  |  |  |  |







บัญชีโครงการ/กิจกรรม/งบประมาณ  
แผนดำเนินงาน ประจำปีงบประมาณ พ.ศ. ๒๕๖๙  
เทศบาลตำบลศรีสำราญ อำเภอพรเจริญ จังหวัดบึงกาฬ  
ประเภทครุภัณฑ์

แบบ ผด. ๐๒/๑

๕.แผนงานสาธารณสุข

| ที่        | งาน   | หมวด        | ประเภท                                    | เป้าหมาย   | งบประมาณ<br>(บาท) | สถานที่<br>ดำเนินการ | หน่วยงาน<br>รับผิดชอบหลัก | ปีงบประมาณ พ.ศ. ๒๕๖๙ |      |           |      |      |      |      |      |      |      |      |      |  |  |
|------------|---|-------------|---|--|-------------------|----------------------|---------------------------|----------------------|------|-----------|------|------|------|------|------|------|------|------|------|--|--|
|            |   |             |   |  |                   |                      |                           | พ.ศ. ๒๕๖๘            |      | พ.ศ. ๒๕๖๙ |      |      |      |      |      |      |      |      |      |  |  |
|            |   |             |   |  |                   |                      |                           | ๒๕๖๘                 | ๒๕๖๘ | ๒๕๖๙      | ๒๕๖๙ | ๒๕๖๙ | ๒๕๖๙ | ๒๕๖๙ | ๒๕๖๙ | ๒๕๖๙ | ๒๕๖๙ | ๒๕๖๙ | ๒๕๖๙ |  |  |
| ๕          | งานบริการ<br>สาธารณสุขและ<br>งานสาธารณสุขอื่น | ค่าครุภัณฑ์ | ครุภัณฑ์คอมพิวเตอร์<br>หรืออิเล็กทรอนิกส์ | เครื่องคอมพิวเตอร์เน็ตบุ๊กสำหรับงาน<br>ประมวลผล  | ๒๔,๐๐๐            | ทต.ศรีสำราญ          | สำนัก<br>ปลัดเทศบาล       |                      |      |           |      |      |      |      |      |      |      |      |      |  |  |
| ๖          | งานบริการ<br>สาธารณสุขและ<br>งานสาธารณสุขอื่น | ค่าครุภัณฑ์ | ครุภัณฑ์คอมพิวเตอร์<br>หรืออิเล็กทรอนิกส์ | เครื่องพิมพ์ Multifunction แบบติดตั้ง<br>หมึกพิมพ์ (Ink Tank Printer) จำนวน ๑<br>เครื่อง | ๘,๐๐๐             | ทต.ศรีสำราญ          | สำนัก<br>ปลัดเทศบาล       |                      |      |           |      |      |      |      |      |      |      |      |      |  |  |
| <b>รวม</b> |   |             |   |  | <b>๖๒,๐๐๐</b>     |                      |                           |                      |      |           |      |      |      |      |      |      |      |      |      |  |  |





**บัญชีโครงการ/กิจกรรม/งบประมาณ**  
**แผนดำเนินงาน ประจำปีงบประมาณ พ.ศ. ๒๕๖๙**  
**เทศบาลตำบลศรีสำราญ อำเภอพรเจริญ จังหวัดบึงกาฬ**  
**ประเภทครุภัณฑ์**

แบบ ผด. ๐๒/๑

**๔.แผนงานอุตสาหกรรมและการโยธา**

| ที่        | งาน  | หมวด        | ประเภท                                    | เป้าหมาย   | งบประมาณ<br>(บาท) | สถานที่<br>ดำเนินการ | หน่วยงาน<br>รับผิดชอบหลัก | ปีงบประมาณ พ.ศ. ๒๕๖๙ |      |           |      |      |      |      |      |      |      |      |  |
|------------|--|-------------|---|--|-------------------|----------------------|---------------------------|----------------------|------|-----------|------|------|------|------|------|------|------|------|--|
|            |  |             |   |  |                   |                      |                           | พ.ศ. ๒๕๖๘            |      | พ.ศ. ๒๕๖๙ |      |      |      |      |      |      |      |      |  |
|            |  |             |   |  |                   |                      |                           | ๒๕๖๘                 | ๒๕๖๘ | ๒๕๖๙      | ๒๕๖๙ | ๒๕๖๙ | ๒๕๖๙ | ๒๕๖๙ | ๒๕๖๙ | ๒๕๖๙ | ๒๕๖๙ | ๒๕๖๙ |  |
| ๑          | งานบริหารทั่วไป<br>เกี่ยวกับ<br>อุตสาหกรรมและ<br>การโยธา | ค่าครุภัณฑ์ | ครุภัณฑ์สำนักงาน                          | ตู้แบบบานกระจก ขนาด ๔ ฟุต<br>จำนวน ๑ ตู้                       | ๖,๐๐๐             | ทต.ศรีสำราญ          | กองช่าง                   |                      |      |           |      |      |      |      |      |      |      |      |  |
| ๒          | งานบริหารทั่วไป<br>เกี่ยวกับ<br>อุตสาหกรรมและ<br>การโยธา | ค่าครุภัณฑ์ | ครุภัณฑ์สำนักงาน                          | ตู้เหล็กแบบ ๒ บาน ขนาด ๔ ฟุต                                   | ๖,๖๐๐             | ทต.ศรีสำราญ          | กองช่าง                   |                      |      |           |      |      |      |      |      |      |      |      |  |
| ๓          | งานบริหารทั่วไป<br>เกี่ยวกับ<br>อุตสาหกรรมและ<br>การโยธา | ค่าครุภัณฑ์ | ครุภัณฑ์สำนักงาน                          | ผ้าปูม่านพร้อมอุปกรณ์  | ๓๕,๐๐๐            | ทต.ศรีสำราญ          | กองช่าง                   |                      |      |           |      |      |      |      |      |      |      |      |  |
| ๔          | งานบริหารทั่วไป<br>เกี่ยวกับ<br>อุตสาหกรรมและ<br>การโยธา | ค่าครุภัณฑ์ | ครุภัณฑ์คอมพิวเตอร์<br>หรืออิเล็กทรอนิกส์ | เครื่องคอมพิวเตอร์สำนักงานประมวลผล แบบที่<br>๒ จำนวน ๑ เครื่อง | ๓๒,๐๐๐            | ทต.ศรีสำราญ          | กองช่าง                   |                      |      |           |      |      |      |      |      |      |      |      |  |
| ๕          | งานก่อสร้าง  | ค่าครุภัณฑ์ | ครุภัณฑ์โรงงาน                            | เครื่องตัดคอนกรีต จำนวน ๑ เครื่อง                              | ๓๗,๐๐๐            | ทต.ศรีสำราญ          | กองช่าง                   |                      |      |           |      |      |      |      |      |      |      |      |  |
| <b>รวม</b> |  |             |   |  | <b>๑๑๖,๖๐๐</b>    |                      |                           |                      |      |           |      |      |      |      |      |      |      |      |  |

บัญชีโครงการ/กิจกรรม/งบประมาณ  
 แผนดำเนินงาน ประจำปีงบประมาณ พ.ศ. ๒๕๖๙  
 เทศบาลตำบลศรีสำราญ อำเภอพรเจริญ จังหวัดบึงกาฬ  
 ประเภทครุภัณฑ์

แบบ ผด. ๐๒/๑

๙.แผนงานการพาณิชย์

| ที่                          | งาน            | หมวด        | ประเภท                 | เป้าหมาย                                    | งบประมาณ<br>(บาท) | สถานที่<br>ดำเนินการ | หน่วยงาน<br>รับผิดชอบหลัก | ปีงบประมาณ พ.ศ. ๒๕๖๙ |    |    |    |    |    |    |    |    |    |    |    |  |  |  |  |  |  |
|------------------------------|----------------|-------------|------------------------|---|-------------------|----------------------|---------------------------|----------------------|----|----|----|----|----|----|----|----|----|----|----|--|--|--|--|--|--|
|                              |                |             |                        |   |                   |                      |                           | พ.ศ. ๒๕๖๙            |    |    |    |    |    |    |    |    |    |    |    |  |  |  |  |  |  |
|                              |                |             |                        |   |                   |                      |                           | ๒๕                   | ๒๖ | ๒๗ | ๒๘ | ๒๙ | ๓๐ | ๓๑ | ๓๒ | ๓๓ | ๓๔ | ๓๕ | ๓๖ |  |  |  |  |  |  |
| ๑                            | งานกิจการประปา | ค่าครุภัณฑ์ | ครุภัณฑ์งานบ้านงานครัว | เครื่องตัดหญ้าแบบข้อแข็ง จำนวน ๒ เครื่อง    | ๑๙,๐๐๐            | ทต.ศรีสำราญ          | กองช่าง                   |                      |    |    |    |    |    |    |    |    |    |    |    |  |  |  |  |  |  |
| ๒                            | งานกิจการประปา | ค่าครุภัณฑ์ | ครุภัณฑ์อื่น           | ปั๊มจ่ายสารเคมีทนกรด - ด่าง จำนวน ๒ เครื่อง | ๑๘,๐๐๐            | ทต.ศรีสำราญ          | กองช่าง                   |                      |    |    |    |    |    |    |    |    |    |    |    |  |  |  |  |  |  |
| <b>รวม</b>                   |                |             |                        |   | <b>๓๗,๐๐๐</b>     |                      |                           |                      |    |    |    |    |    |    |    |    |    |    |    |  |  |  |  |  |  |
| <b>รวมทั้งสิ้น ๓๒ รายการ</b> |                |             |                        |   | <b>๗๖,๑๐๐</b>     |                      |                           |                      |    |    |    |    |    |    |    |    |    |    |    |  |  |  |  |  |  |

บัญชีโครงการ/กิจกรรม/งบประมาณ  
แผนการดำเนินงาน ประจำปีงบประมาณ พ.ศ. ๒๕๖๙  
เทศบาลตำบลศรีสำราญ อำเภอพรเจริญ จังหวัดบึงกาฬ  
ประเภทวัสดุ

๑.แผนงานบริหารงานทั่วไป  
๑.๑ งานบริหารทั่วไป

แบบ ผด.๐๒/๑

| ลำดับ<br>ที่ | วัสดุ         | รายละเอียดของวัสดุที่ดำเนินการ  | งบประมาณ(บาท) | สถานที่<br>ดำเนินการ       | หน่วยงาน<br>รับผิดชอบ<br>หลัก | ปีงบประมาณ พ.ศ. ๒๕๖๙ |           |           |           |           |           |           |           |           |           |           |           |           |
|--------------|---------------|---|---------------|----------------------------|-------------------------------|----------------------|-----------|-----------|-----------|-----------|-----------|-----------|-----------|-----------|-----------|-----------|-----------|-----------|
|              |               |   |               |                            |                               | พ.ศ. ๒๕๖๘            | พ.ศ. ๒๕๖๙ | พ.ศ. ๒๕๖๙ | พ.ศ. ๒๕๖๙ | พ.ศ. ๒๕๖๙ | พ.ศ. ๒๕๖๙ | พ.ศ. ๒๕๖๙ | พ.ศ. ๒๕๖๙ | พ.ศ. ๒๕๖๙ | พ.ศ. ๒๕๖๙ | พ.ศ. ๒๕๖๙ | พ.ศ. ๒๕๖๙ |           |
| ๑            | วัสดุสำนักงาน | เพื่อจ่ายเป็นค่าวัสดุสำนักงาน เช่น กระดาษ ปากกา<br>สิ่งพิมพ์ที่ได้จากการซื้อ จงชาติ ฯลฯ (สำนักปลัดเทศบาล)<br>- เป็นไปตามระเบียบกระทรวงมหาดไทยว่าด้วยการเบิก<br>ค่าใช้จ่ายในการบริหารงานขององค์กรปกครองส่วนท้องถิ่น<br>พ.ศ. ๒๕๖๒<br>- หนังสือกรมส่งเสริมการปกครองท้องถิ่น ที่ มท<br>๐๘๐๘.๒/ว ๑๐๙๕ ลงวันที่ ๒๘ พฤษภาคม ๒๕๖๔<br>- หนังสือกระทรวงมหาดไทย ที่ มท ๐๘๑๐.๓/ว ๗๕๐๙<br>ลงวันที่ ๗ ตุลาคม ๒๕๖๕ | ๕๐,๐๐๐.๐๐     | เทศบาล<br>ตำบลศรี<br>สำราญ | สำนัก<br>ปลัดเทศบาล           | พ.ศ. ๒๕๖๘            | พ.ศ. ๒๕๖๘ | พ.ศ. ๒๕๖๘ | พ.ศ. ๒๕๖๘ | พ.ศ. ๒๕๖๘ | พ.ศ. ๒๕๖๘ | พ.ศ. ๒๕๖๘ | พ.ศ. ๒๕๖๘ | พ.ศ. ๒๕๖๘ | พ.ศ. ๒๕๖๘ | พ.ศ. ๒๕๖๘ | พ.ศ. ๒๕๖๘ | พ.ศ. ๒๕๖๘ |
|              |               |   |               |                            |                               | ←                    |           |           |           |           |           |           |           |           |           |           |           | →         |



บัญชีโครงการ/กิจกรรม/งบประมาณ  
แผนการดำเนินงาน ประจำปีงบประมาณ พ.ศ. ๒๕๖๙  
เทศบาลตำบลศรีสำราญ อำเภอพรเจริญ จังหวัดบึงกาฬ  
ประเภทวัสดุ

๑.แผนงานบริหารงานทั่วไป  
๑.๑ งานบริหารทั่วไป

แบบ ผด.๐๒/๑

| ลำดับ<br>ที่ | วัสดุ               | รายละเอียดของวัสดุที่ดำเนินการ  | งบประมาณ(บาท) | สถานที่<br>ดำเนินการ       | หน่วยงาน<br>รับผิดชอบ | ปีงบประมาณ พ.ศ. ๒๕๖๙ |           |           |           |           |           |           |           |           |           |           |           |           |
|--------------|---------------------|---|---------------|----------------------------|-----------------------|----------------------|-----------|-----------|-----------|-----------|-----------|-----------|-----------|-----------|-----------|-----------|-----------|-----------|
|              |                     |   |               |                            |                       | พ.ศ. ๒๕๖๘            | พ.ศ. ๒๕๖๙ | พ.ศ. ๒๕๖๙ | พ.ศ. ๒๕๖๙ | พ.ศ. ๒๕๖๙ | พ.ศ. ๒๕๖๙ | พ.ศ. ๒๕๖๙ | พ.ศ. ๒๕๖๙ | พ.ศ. ๒๕๖๙ | พ.ศ. ๒๕๖๙ | พ.ศ. ๒๕๖๙ | พ.ศ. ๒๕๖๙ |           |
| ๓            | วัสดุงานบ้านงานครัว | เพื่อจ่ายเป็นเงินค่าวัสดุงานบ้านงานครัว ประเภทวัสดุคงทน วัสดุสิ้นเปลือง รวมถึงรายจ่ายเพื่อประกอบ ดัดแปลง ต่อเติม หรือปรับปรุงวัสดุ รายจ่ายเพื่อจัดหาล้างของที่ใช้ในการซ่อมแซม บำรุงรักษาทรัพย์สินให้สามารถใช้งานได้ตามปกติ รายจ่ายที่ต้องชำระพร้อมกับค่าวัสดุ เช่น ค่าขนส่ง ค่าภาษี ค่าประกันภัย ค่าติดตั้ง เป็นต้น อาทิ เช่น หม้อ กระทะ กะละมัง ตะหลิว กรอบรูป มีด ถัง ถาด แก้วน้ำ จานรอง ถ้วยชาม ช้อนส้อม กระชกเงา ใองน้ำ ที่นอน กระโถน เต้าไฟฟ้า เตาน้ำมัน เตาไรต์ เครื่องงัดอาหาร เครื่องตีไข่ไฟฟ้า เครื่องบึงขนมปัง กระทะไฟฟ้า หม้อไฟฟ้า รวมถึงหม้อหุงข้าวไฟฟ้า ฯลฯ (สำนักงานปลัดเทศบาล) | ๓๐,๐๐๐.๐๐     | เทศบาล<br>ตำบลศรี<br>สำราญ | สำนัก<br>ปลัดเทศบาล   | พ.ศ. ๒๕๖๘            | พ.ศ. ๒๕๖๘ | พ.ศ. ๒๕๖๘ | พ.ศ. ๒๕๖๘ | พ.ศ. ๒๕๖๘ | พ.ศ. ๒๕๖๘ | พ.ศ. ๒๕๖๘ | พ.ศ. ๒๕๖๘ | พ.ศ. ๒๕๖๘ | พ.ศ. ๒๕๖๘ | พ.ศ. ๒๕๖๘ | พ.ศ. ๒๕๖๘ | พ.ศ. ๒๕๖๘ |

บัญชีโครงการ/กิจกรรม/งบประมาณ  
แผนการดำเนินงาน ประจำปีงบประมาณ พ.ศ. ๒๕๖๙  
เทศบาลตำบลศรีสำราญ อำเภอพรเจริญ จังหวัดบึงกาฬ  
ประเภทวัสดุ

๑.แผนงานบริหารงานทั่วไป  
๑.๑ งานบริหารทั่วไป

แบบ ผด.๐๒/๑

| ลำดับ<br>ที่ | วัสดุ                     | รายละเอียดของวัสดุที่ดำเนินการ  | งบประมาณ(บาท) | สถานที่<br>ดำเนินการ       | หน่วยงาน<br>รับผิดชอบ | ปีงบประมาณ พ.ศ. ๒๕๖๙ |           |           |           |           |           |           |           |           |           |           |           |           |           |
|--------------|---------------------------|---|---------------|----------------------------|-----------------------|----------------------|-----------|-----------|-----------|-----------|-----------|-----------|-----------|-----------|-----------|-----------|-----------|-----------|-----------|
|              |                           |   |               |                            |                       | พ.ศ. ๒๕๖๘            | พ.ศ. ๒๕๖๙ | พ.ศ. ๒๕๖๙ | พ.ศ. ๒๕๖๙ | พ.ศ. ๒๕๖๙ | พ.ศ. ๒๕๖๙ | พ.ศ. ๒๕๖๙ | พ.ศ. ๒๕๖๙ | พ.ศ. ๒๕๖๙ | พ.ศ. ๒๕๖๙ | พ.ศ. ๒๕๖๙ | พ.ศ. ๒๕๖๙ |           |           |
| ๔            | วัสดุยานพาหนะและ<br>ขนส่ง | เพื่อจ่ายเป็นเงินค้ำประกันรถยนต์และขนส่ง ประเภทวัสดุ<br>คงทน วัสดุสิ้นเปลือง วัสดุอุปกรณ์ประกอบและอะไหล่<br>รวมถึงรายจ่ายเพื่อประกอบ ตัดแปลง ต่อเติม<br>หรือปรับปรุงวัสดุ รายจ่ายเพื่อจัดหาล้างของที่ใช้น้ำ<br>ซ่อมแซมบำรุงรักษา ทรัพย์สินที่สามารถใช้งานได้ตามปกติ<br>รายจ่ายที่ต้องชำระพร้อมกับค่าวัสดุ เช่น ค่าขนส่ง ค่าภาษี<br>ค่าประกันภัย ค่าติดตั้ง เป็นต้น อาทิเช่น ไซดวง ประแจ<br>แม่แรง กุญแจปากตาย กุญแจเลื่อน คีมล็อก ล็อคเกียร์<br>ล็อคคลัทช์ ล็อคพวงมาลัย ฯลฯ<br>(สำนักงานปลัดเทศบาล) | ๒๐,๐๐๐.๐๐     | เทศบาล<br>ตำบลศรี<br>สำราญ | สำนัก<br>ปลัดเทศบาล   | พ.ศ. ๒๕๖๘            | พ.ศ. ๒๕๖๘ | พ.ศ. ๒๕๖๘ | พ.ศ. ๒๕๖๘ | พ.ศ. ๒๕๖๘ | พ.ศ. ๒๕๖๘ | พ.ศ. ๒๕๖๘ | พ.ศ. ๒๕๖๘ | พ.ศ. ๒๕๖๘ | พ.ศ. ๒๕๖๘ | พ.ศ. ๒๕๖๘ | พ.ศ. ๒๕๖๘ | พ.ศ. ๒๕๖๘ | พ.ศ. ๒๕๖๘ |

บัญชีโครงการ/กิจกรรม/งบประมาณ  
แผนการดำเนินงาน ประจำปีงบประมาณ พ.ศ. ๒๕๖๙  
เทศบาลตำบลศรีสำราญ อำเภอพรเจริญ จังหวัดบึงกาฬ  
ประเภทวัสดุ

๑.แผนงานบริหารงานทั่วไป  
๑.๑ งานบริหารทั่วไป

แบบ ผด.๐๒/๑

| ลำดับ<br>ที่ | วัสดุ                          | รายละเอียดของวัสดุที่ดำเนินการ   | งบประมาณ(บาท) | สถานที่<br>ดำเนินการ       | หน่วยงาน<br>รับผิดชอบ<br>หลัก | ปีงบประมาณ พ.ศ. ๒๕๖๙ |           |           |           |           |           |           |           |           |           |           |           |           |
|--------------|--------------------------------|--|---------------|----------------------------|-------------------------------|----------------------|-----------|-----------|-----------|-----------|-----------|-----------|-----------|-----------|-----------|-----------|-----------|-----------|
|              |                                |  |               |                            |                               | พ.ศ. ๒๕๖๘            | พ.ศ. ๒๕๖๙ | พ.ศ. ๒๕๖๙ | พ.ศ. ๒๕๖๙ | พ.ศ. ๒๕๖๙ | พ.ศ. ๒๕๖๙ | พ.ศ. ๒๕๖๙ | พ.ศ. ๒๕๖๙ | พ.ศ. ๒๕๖๙ | พ.ศ. ๒๕๖๙ | พ.ศ. ๒๕๖๙ | พ.ศ. ๒๕๖๙ |           |
| ๕            | วัสดุเชื้อเพลิงและ<br>หล่อลื่น | เพื่อจ่ายเป็นค่าน้ำมันเชื้อเพลิงและหล่อลื่น เช่น แก๊สทุ้งต้ม<br>น้ำมันเชื้อเพลิง น้ำมันเครื่อง น้ำมันเกียร์ ฯลฯ สำนักปลัด<br>- เป็นไปตามระเบียบกระทรวงมหาดไทยว่าด้วยการเบิก<br>ค่าใช้จ่ายในการบริหารงานขององค์กรปกครองส่วนท้องถิ่น<br>พ.ศ. ๒๕๖๒<br>- หนังสือกรมส่งเสริมการปกครองท้องถิ่น ที่ มท ๘๐๘๐.๒/<br>ว ๑๐๔๕-สิว ๒๘ พฤษภาคม ๒๕๖๔<br>หนังสือกระทรวงมหาดไทย ที่ มท ๐๘๑๐.๓/ว ๓๕๐๙ ลง<br>วันที่ ๗ ตุลาคม ๒๕๖๕ | ๑๒๐,๐๐๐.๐๐    | เทศบาล<br>ตำบลศรี<br>สำราญ | สำนัก<br>ปลัดเทศบาล           | พ.ศ. ๒๕๖๘            | พ.ศ. ๒๕๖๘ | พ.ศ. ๒๕๖๘ | พ.ศ. ๒๕๖๘ | พ.ศ. ๒๕๖๘ | พ.ศ. ๒๕๖๘ | พ.ศ. ๒๕๖๘ | พ.ศ. ๒๕๖๘ | พ.ศ. ๒๕๖๘ | พ.ศ. ๒๕๖๘ | พ.ศ. ๒๕๖๘ | พ.ศ. ๒๕๖๘ | พ.ศ. ๒๕๖๘ |

บัญชีโครงการ/กิจกรรม/งบประมาณ  
แผนการดำเนินงาน ประจำปีงบประมาณ พ.ศ. ๒๕๖๙  
เทศบาลตำบลศรีสำราญ อำเภอพรเจริญ จังหวัดบึงกาฬ  
ประเภทวัสดุ

๑.แผนงานบริหารงานทั่วไป  
๑.๑ งานบริหารทั่วไป

แบบ ผด.๐๒/๑

| ลำดับ<br>ที่ | วัสดุ            | รายละเอียดของวัสดุที่ดำเนินการ   | งบประมาณ(บาท) | สถานที่<br>ดำเนินการ       | หน่วยงาน<br>รับผิดชอบ | ปีงบประมาณ พ.ศ. ๒๕๖๙ |              |              |              |              |              |              |              |              |              |              |  |
|--------------|------------------|--|---------------|----------------------------|-----------------------|----------------------|--------------|--------------|--------------|--------------|--------------|--------------|--------------|--------------|--------------|--------------|--|
|              |                  |  |               |                            |                       | พ.ศ. ๒๕๖๘            |              | พ.ศ. ๒๕๖๙    |              |              |              |              |              |              |              |              |  |
|              |                  |  |               |                            |                       | พ.ศ.<br>๒๕๖๘         | พ.ศ.<br>๒๕๖๘ | พ.ศ.<br>๒๕๖๙ | พ.ศ.<br>๒๕๖๙ | พ.ศ.<br>๒๕๖๙ | พ.ศ.<br>๒๕๖๙ | พ.ศ.<br>๒๕๖๙ | พ.ศ.<br>๒๕๖๙ | พ.ศ.<br>๒๕๖๙ | พ.ศ.<br>๒๕๖๙ | พ.ศ.<br>๒๕๖๙ |  |
| ๖            | วัสดุคอมพิวเตอร์ | เพื่อจ่ายเป็นครีโสดคอมพิวเตอร์ เช่น แอนดริคค์ แชนบันทีก ข้อมูลที่มีคอมพิวเตอร์ เมาส์, เคนบอร์ด แผงวงจร อิเล็กทรอนิกส์ โปรแกรมคอมพิวเตอร์ที่ราคาต่อหน่วยหรือต่อชุดไม่เกิน ๒๐,๐๐๐ บาท และวัสดุอื่นๆ ที่เกี่ยวข้องและจำเป็น ฯลฯ (สำนักปลัดเทศบาล)<br>- เป็นไปตามระเบียบกระทรวงมหาดไทยว่าด้วยการเบิกค่าใช้จ่ายในการบริหารงานของ องค์การปกครองส่วนท้องถิ่น พ.ศ. ๒๕๖๒<br>- หนังสือกรมส่งเสริมการปกครองท้องถิ่น ที่ มท ๐๘๐๘.๒/ว ๑๐๙๕ ลงวันที่ ๒๘ พฤษภาคม ๒๕๖๔<br>- หนังสือกระทรวงมหาดไทย ที่ มท ๐๘๐๘.๒/ว ๖๓๕๔ ลงวันที่ ๑๔ มิถุนายน ๒๕๖๓ | ๑๐,๐๐๐.๐๐     | เทศบาล<br>ตำบลศรี<br>สำราญ | สำนัก<br>ปลัดเทศบาล   |                      |              |              |              |              |              |              |              |              |              |              |  |
| <b>รวม</b>   |                  |  | ๒๕๐,๐๐๐.๐๐    |                            |                       |                      |              |              |              |              |              |              |              |              |              |              |  |

บัญชีโครงการ/กิจกรรม/งบประมาณ  
แผนการดำเนินงาน ประจำปีงบประมาณ พ.ศ. ๒๕๖๙  
เทศบาลตำบลศรีสำราญ อำเภอพรเจริญ จังหวัดบึงกาฬ  
ประเภทวัสดุ

แบบ ผด.๐๒/๑

๑.แผนงานบริหารงานทั่วไป  
๑.๒ งบวางแผนสถิติและวิชาการ

| ลำดับ<br>ที่ | วัสดุ         | รายละเอียดของวัสดุที่ดำเนินการ   | งบประมาณ(บาท) | สถานที่<br>ดำเนินการ       | หน่วยงาน<br>รับผิดชอบ | ปีงบประมาณ พ.ศ. ๒๕๖๙ |              |              |              |              |              |              |              |              |              |              |              |              |              |              |              |
|--------------|---------------|--|---------------|----------------------------|-----------------------|----------------------|--------------|--------------|--------------|--------------|--------------|--------------|--------------|--------------|--------------|--------------|--------------|--------------|--------------|--------------|--------------|
|              |               |  |               |                            |                       | พ.ศ.<br>๒๕๖๘         | พ.ศ.<br>๒๕๖๘ | พ.ศ.<br>๒๕๖๘ | พ.ศ.<br>๒๕๖๘ | พ.ศ.<br>๒๕๖๘ | พ.ศ.<br>๒๕๖๘ | พ.ศ.<br>๒๕๖๘ | พ.ศ.<br>๒๕๖๘ | พ.ศ.<br>๒๕๖๘ | พ.ศ.<br>๒๕๖๘ | พ.ศ.<br>๒๕๖๘ | พ.ศ.<br>๒๕๖๘ |              |              |              |              |
| ๑            | วัสดุสำนักงาน | เพื่อจ่ายเป็นค่าวัสดุสำนักงาน เช่น กระดาษ ปากกา<br>สิ่งพิมพ์ที่ได้จากการซื้อ จงชาติ ฯลฯ (สำนักปลัดเทศบาล)<br>- เป็นไปตามระเบียบกระทรวงมหาดไทยว่าด้วยการเบิก<br>ค่าใช้จ่ายในการบริหารงานขององค์กรปกครองส่วนท้องถิ่น<br>พ.ศ.๒๕๖๒<br>- หนังสือกรมส่งเสริมการปกครองท้องถิ่น ที่ มท ๐๘๐๘.๒/<br>ว ๑๐๙๕ ลงวันที่ ๒๘ พฤษภาคม ๒๕๖๔<br>- หนังสือกระทรวงมหาดไทย ที่ มท ๐๘๑๐.๓/ว ๗๕๐๙ ลง<br>วันที่ ๗ ตุลาคม ๒๕๖๕ | ๑๐,๐๐๐.๐๐     | เทศบาล<br>ตำบลศรี<br>สำราญ | สำนัก<br>ปลัดเทศบาล   | พ.ศ.<br>๒๕๖๘         | พ.ศ.<br>๒๕๖๘ | พ.ศ.<br>๒๕๖๘ | พ.ศ.<br>๒๕๖๘ | พ.ศ.<br>๒๕๖๘ | พ.ศ.<br>๒๕๖๘ | พ.ศ.<br>๒๕๖๘ | พ.ศ.<br>๒๕๖๘ | พ.ศ.<br>๒๕๖๘ | พ.ศ.<br>๒๕๖๘ | พ.ศ.<br>๒๕๖๘ | พ.ศ.<br>๒๕๖๘ | พ.ศ.<br>๒๕๖๘ | พ.ศ.<br>๒๕๖๘ | พ.ศ.<br>๒๕๖๘ | พ.ศ.<br>๒๕๖๘ |



บัญชีโครงการ/กิจกรรม/งบประมาณ  
แผนการดำเนินงาน ประจำปีงบประมาณ พ.ศ. ๒๕๖๙  
เทศบาลตำบลศรีสำราญ อำเภอพรเจริญ จังหวัดบึงกาฬ  
ประเภทวัสดุ

๑.แผนงานบริหารงานทั่วไป  
๑.๓ งานบริหารงานคลัง

แบบ ผด.๐๒/๑

| ลำดับ<br>ที่ | วัสดุ         | รายละเอียดของวัสดุที่ดำเนินการ  | งบประมาณ(บาท) | สถานที่<br>ดำเนินการ       | หน่วยงาน<br>รับผิดชอบ | ปีงบประมาณ พ.ศ. ๒๕๖๙ |           |           |           |           |           |           |           |           |           |           |           |   |   |
|--------------|---------------|---|---------------|----------------------------|-----------------------|----------------------|-----------|-----------|-----------|-----------|-----------|-----------|-----------|-----------|-----------|-----------|-----------|---|---|
|              |               |   |               |                            |                       | พ.ศ. ๒๕๖๘            | พ.ศ. ๒๕๖๘ | พ.ศ. ๒๕๖๘ | พ.ศ. ๒๕๖๘ | พ.ศ. ๒๕๖๘ | พ.ศ. ๒๕๖๘ | พ.ศ. ๒๕๖๘ | พ.ศ. ๒๕๖๘ | พ.ศ. ๒๕๖๘ | พ.ศ. ๒๕๖๘ | พ.ศ. ๒๕๖๘ | พ.ศ. ๒๕๖๘ |   |   |
| ๑            | วัสดุสำนักงาน | เพื่อจ่ายเป็นค่าวัสดุสำนักงาน เช่น กระดาษ ปากกา<br>สิ่งพิมพ์ที่ได้จากการซื้อ<br>ซองขาติ ฯลฯ กองคลัง<br>- เป็นไปตามระเบียบกระทรวงมหาดไทยว่าด้วยการเบิก<br>ค่าใช้จ่ายในการบริหารงานขององค์กรปกครองส่วนท้องถิ่น<br>พ.ศ. ๒๕๖๒<br>- หนังสือ<br>กรมส่งเสริมการปกครองท้องถิ่น ที่ มท ๐๘๐๘.๒/ว ๑๐๙๕<br>ลงวันที่ ๒๘ พฤษภาคม ๒๕๖๔ - หนังสือกรมส่งเสริม<br>การปกครองท้องถิ่น ที่ มท ๐๘๐๘.๒/ว ๖๓๔๔ ลงวันที่ ๑๔<br>มิถุนายน ๒๕๖๗ | ๕๐,๐๐๐.๐๐     | เทศบาล<br>ตำบลศรี<br>สำราญ | กองคลัง               | พ.ศ. ๒๕๖๘            | พ.ศ. ๒๕๖๘ | พ.ศ. ๒๕๖๘ | พ.ศ. ๒๕๖๘ | พ.ศ. ๒๕๖๘ | พ.ศ. ๒๕๖๘ | พ.ศ. ๒๕๖๘ | พ.ศ. ๒๕๖๘ | พ.ศ. ๒๕๖๘ | พ.ศ. ๒๕๖๘ | พ.ศ. ๒๕๖๘ | พ.ศ. ๒๕๖๘ | ↓ | ↑ |

**บัญชีโครงการ/กิจกรรม/งบประมาณ**  
**แผนการดำเนินงาน ประจำปีงบประมาณ พ.ศ. ๒๕๖๙**  
**เทศบาลตำบลศรีสำราญ อำเภอพรเจริญ จังหวัดบึงกาฬ**  
**ประเภทวัสดุ**

๑.แผนงานบริหารงานทั่วไป

๑.๓ งานบริหารงานคลัง

แบบ ผด.๐๒/๑

| ลำดับ<br>ที่ | วัสดุ              | รายละเอียดของวัสดุที่ดำเนินการ  | งบประมาณ(บาท) | สถานที่<br>ดำเนินการ       | หน่วยงาน<br>รับผิดชอบ | ปีงบประมาณ พ.ศ. ๒๕๖๙ |           |           |           |           |           |           |           |           |           |           |           |   |
|--------------|--------------------|---|---------------|----------------------------|-----------------------|----------------------|-----------|-----------|-----------|-----------|-----------|-----------|-----------|-----------|-----------|-----------|-----------|---|
|              |                    |   |               |                            |                       | พ.ศ. ๒๕๖๘            | พ.ศ. ๒๕๖๘ | พ.ศ. ๒๕๖๘ | พ.ศ. ๒๕๖๘ | พ.ศ. ๒๕๖๘ | พ.ศ. ๒๕๖๘ | พ.ศ. ๒๕๖๘ | พ.ศ. ๒๕๖๘ | พ.ศ. ๒๕๖๘ | พ.ศ. ๒๕๖๘ | พ.ศ. ๒๕๖๘ | พ.ศ. ๒๕๖๘ |   |
| ๒            | วัสดุไฟฟ้าและวิทยุ | เพื่อจ่ายเป็นเงินค่าวัสดุไฟฟ้าและวิทยุ ประเภทวัสดุคงทน วัสดุสิ้นเปลือง วัสดุอุปกรณ์ประกอบและอะไหล่ รวมถึงรายจ่ายเพื่อประกอบ ติดแปลง ต่อเติมหรือปรับปรุงวัสดุ รายจ่ายเพื่อจัดหาสิ่งของที่ใช้ในการซ่อมแซมบำรุงรักษาทรัพย์สิน ให้สามารถใช้งานได้ตามปกติ รายจ่ายที่ต้องชำระพร้อมค่าบริการ วัสดุ เช่น ค่าขนส่ง ค่าภาษี ค่าประกันภัย ค่าติดตั้ง เป็นต้น อาทิเช่น ไมโครโฟน ขาดังไมโครโฟน หัวแร้งไฟฟ้า เครื่องวัดกระแสไฟฟ้า เครื่องวัดแรงดันไฟฟ้า มาตราสำหรับตรวจวงจรไฟฟ้า เครื่องประจุไฟ โคมไฟ โทรโข่ง ไมค์ซีกพิวส์ ไมค์ลอยพร้อมเครื่องส่งสัญญาณ พิวส์ เทปพันสายไฟฟ้า ฯลฯ (กองคลัง)<br>- เป็นไปตามระเบียบกระทรวงมหาดไทยว่าด้วยการเบิกค่าใช้จ่ายในการบริหารงานขององค์กรปกครองส่วนท้องถิ่น พ.ศ. ๒๕๖๒<br><br>- หนังสือกรมส่งเสริมการปกครองท้องถิ่น ที่ มท ๐๘๐๘๒/ว ๑๐๙๕ ลงวันที่ ๒๘พฤษภาคม ๒๕๖๔<br>- หนังสือกรมส่งเสริมการปกครองท้องถิ่น ที่ มท ๐๘๐๘๒/ว ๖๓๕๔ ลงวันที่ ๑๔ มิถุนายน ๒๕๖๗ | ๕,๐๐๐.๐๐      | เทศบาล<br>ตำบลศรี<br>สำราญ | กองคลัง               | พ.ศ. ๒๕๖๘            | พ.ศ. ๒๕๖๘ | พ.ศ. ๒๕๖๘ | พ.ศ. ๒๕๖๘ | พ.ศ. ๒๕๖๘ | พ.ศ. ๒๕๖๘ | พ.ศ. ๒๕๖๘ | พ.ศ. ๒๕๖๘ | พ.ศ. ๒๕๖๘ | พ.ศ. ๒๕๖๘ | พ.ศ. ๒๕๖๘ | ↓         | ↑ |

**บัญชีโครงการ/กิจกรรม/งบประมาณ**  
**แผนการดำเนินงาน ประจำปีงบประมาณ พ.ศ. ๒๕๖๙**  
**เทศบาลตำบลศรีสำราญ อำเภอพรเจริญ จังหวัดบึงกาฬ**  
**ประเภทวัสดุ**

**๑.แผนงานบริหารงานทั่วไป**  
**๑.๓ งานบริหารงานคลัง**

แบบ ผด.๐๒/๑

| ลำดับ<br>ที่ | วัสดุ                          | รายละเอียดของวัสดุที่ดำเนินการ  | งบประมาณ(บาท) | สถานที่<br>ดำเนินการ       | หน่วยงาน<br>รับผิดชอบ<br>หลัก | ปีงบประมาณ พ.ศ. ๒๕๖๙ |           |           |           |           |           |           |           |           |           |           |           |           |   |   |
|--------------|--------------------------------|---|---------------|----------------------------|-------------------------------|----------------------|-----------|-----------|-----------|-----------|-----------|-----------|-----------|-----------|-----------|-----------|-----------|-----------|---|---|
|              |                                |   |               |                            |                               | พ.ศ. ๒๕๖๘            | พ.ศ. ๒๕๖๙ | พ.ศ. ๒๕๖๙ | พ.ศ. ๒๕๖๙ | พ.ศ. ๒๕๖๙ | พ.ศ. ๒๕๖๙ | พ.ศ. ๒๕๖๙ | พ.ศ. ๒๕๖๙ | พ.ศ. ๒๕๖๙ | พ.ศ. ๒๕๖๙ | พ.ศ. ๒๕๖๙ | พ.ศ. ๒๕๖๙ |           |   |   |
| ๓            | วัสดุเชื้อเพลิงและ<br>หล่อลื่น | เพื่อจ่ายเป็นครุภัณฑ์เชื้อเพลิงและหล่อลื่น เช่น แก๊สหุงต้ม<br>น้ำมันเชื้อเพลิง น้ำมันเครื่อง น้ำมันเกียร์ ฯลฯ กองคลัง<br>- เป็นไปตามระเบียบกระทรวงมหาดไทยว่าด้วยการเบิก<br>ค่าใช้จ่ายในการบริหารงานขององค์กรปกครองส่วนท้องถิ่น<br>พ.ศ. ๒๕๖๒<br>- หนังสือ<br>กรมส่งเสริมการปกครองท้องถิ่น ที่ มท ๐๘๐๘.๒/ว ๑๐๙๕<br>ลงวันที่ ๒๘ พฤษภาคม ๒๕๖๔ - หนังสือ<br>กระทรวงมหาดไทย ที่ มท ๐๘๐๘.๒/ว ๖๓๕๔ ลงวันที่ ๑๔<br>มิถุนายน ๒๕๖๗<br>-หนังสือกระทรวงมหาดไทย ที่ มท ๐๘๐๘.๒/ว ๑๓๕๔๘ ลง<br>วันที่ ๗ พฤษภาคม ๒๕๖๗ | ๕,๐๐๐.๐๐      | เทศบาล<br>ตำบลศรี<br>สำราญ | กองคลัง                       | พ.ศ. ๒๕๖๘            | พ.ศ. ๒๕๖๘ | พ.ศ. ๒๕๖๘ | พ.ศ. ๒๕๖๘ | พ.ศ. ๒๕๖๘ | พ.ศ. ๒๕๖๘ | พ.ศ. ๒๕๖๘ | พ.ศ. ๒๕๖๘ | พ.ศ. ๒๕๖๘ | พ.ศ. ๒๕๖๘ | พ.ศ. ๒๕๖๘ | พ.ศ. ๒๕๖๘ | พ.ศ. ๒๕๖๘ | ↑ | ↓ |







บัญชีโครงการ/กิจกรรม/งบประมาณ  
 แผนการดำเนินงาน ประจำปีงบประมาณ พ.ศ. ๒๕๖๙  
 เทศบาลตำบลศรีสำราญ อำเภอพรเจริญ จังหวัดบึงกาฬ  
 ประเภทวัสดุ

แบบ ผ.ด.๐๒/๑

๒.แผนงานการรักษาความสงบภายใน  
 ๒.๑ งานป้องกันและบรรเทาสาธารณภัย

| ลำดับ<br>ที่ | วัสดุ         | รายละเอียดของวัสดุที่ดำเนินการ   | งบประมาณ(บาท) | สถานที่<br>ดำเนินการ       | หน่วยงาน<br>รับผิดชอบ<br>หลัก | ปีงบประมาณ พ.ศ. ๒๕๖๙ |           |           |           |           |           |           |           |           |           |           |           |           |           |   |   |
|--------------|---------------|--|---------------|----------------------------|-------------------------------|----------------------|-----------|-----------|-----------|-----------|-----------|-----------|-----------|-----------|-----------|-----------|-----------|-----------|-----------|---|---|
|              |               |  |               |                            |                               | พ.ศ. ๒๕๖๘            | พ.ศ. ๒๕๖๘ | พ.ศ. ๒๕๖๘ | พ.ศ. ๒๕๖๘ | พ.ศ. ๒๕๖๘ | พ.ศ. ๒๕๖๘ | พ.ศ. ๒๕๖๘ | พ.ศ. ๒๕๖๘ | พ.ศ. ๒๕๖๘ | พ.ศ. ๒๕๖๘ | พ.ศ. ๒๕๖๘ | พ.ศ. ๒๕๖๘ | พ.ศ. ๒๕๖๘ |           |   |   |
| ๑            | วัสดุสำนักงาน | เพื่อจ่ายเป็นค่าวัสดุสำนักงาน เช่นกระดาษ ปากกา<br>สิ่งพิมพ์ที่ได้จากการซื้อ จงชาติ ฯลฯ (สำนักปลัดเทศบาล)<br>-เป็นไปตามระเบียบกระทรวงมหาดไทยว่าด้วยการเบิก<br>ค่าใช้จ่ายในการบริหารงานขององค์กรปกครองส่วนท้องถิ่น<br>พ.ศ.๒๕๖๒<br>-หนังสือกรมส่งเสริมการปกครองส่วนท้องถิ่น ที่ มท<br>๐๘๐๘.๓/ว ๑๐๙๕ ลงวันที่ ๒๘ พฤษภาคม ๒๕๖๔<br>-หนังสือกระทรวงมหาดไทย ที่ มท ๐๘๑๐.๒/ว๗๕๐๙ ลง<br>วันที่ ๗ ตุลาคม ๒๕๖๕ | ๕,๐๐๐.๐๐      | เทศบาล<br>ตำบลศรี<br>สำราญ | สำนัก<br>ปลัดเทศบาล           | พ.ศ. ๒๕๖๘            | พ.ศ. ๒๕๖๘ | พ.ศ. ๒๕๖๘ | พ.ศ. ๒๕๖๘ | พ.ศ. ๒๕๖๘ | พ.ศ. ๒๕๖๘ | พ.ศ. ๒๕๖๘ | พ.ศ. ๒๕๖๘ | พ.ศ. ๒๕๖๘ | พ.ศ. ๒๕๖๘ | พ.ศ. ๒๕๖๘ | พ.ศ. ๒๕๖๘ | พ.ศ. ๒๕๖๘ | พ.ศ. ๒๕๖๘ | ↓ | ↑ |

บัญชีโครงการ/กิจกรรม/งบประมาณ

แผนการดำเนินงาน ประจำปีงบประมาณ พ.ศ. ๒๕๖๙

เทศบาลตำบลศรีสำราญ อำเภอพรเจริญ จังหวัดบึงกาฬ  
ประเภทวัสดุ

๒.แผนงานการศึกษาความสงบภายใน

๒.๑ งานป้องกันและบรรเทาสาธารณภัย

แบบ ผด.๐๒/๑

| ลำดับ<br>ที่ | วัสดุ              | รายละเอียดของวัสดุที่ดำเนินการ   | งบประมาณ(บาท) | สถานที่<br>ดำเนินการ       | หน่วยงาน<br>รับผิดชอบ | ปีงบประมาณ พ.ศ. ๒๕๖๙ |           |           |           |           |           |           |           |           |           |           |           |           |   |   |
|--------------|--------------------|--|---------------|----------------------------|-----------------------|----------------------|-----------|-----------|-----------|-----------|-----------|-----------|-----------|-----------|-----------|-----------|-----------|-----------|---|---|
|              |                    |  |               |                            |                       | พ.ศ. ๒๕๖๘            | พ.ศ. ๒๕๖๘ | พ.ศ. ๒๕๖๘ | พ.ศ. ๒๕๖๘ | พ.ศ. ๒๕๖๘ | พ.ศ. ๒๕๖๘ | พ.ศ. ๒๕๖๘ | พ.ศ. ๒๕๖๘ | พ.ศ. ๒๕๖๘ | พ.ศ. ๒๕๖๘ | พ.ศ. ๒๕๖๘ | พ.ศ. ๒๕๖๘ |           |   |   |
| ๒            | วัสดุไฟฟ้าและวิทยุ | เพื่อจ่ายเป็นค่าวัสดุไฟฟ้าและวิทยุ ประเภทวัสดุคงทน วัสดุสิ้นเปลือง วัสดุอุปกรณ์ประกอบและอไหล่ รวมถึงรายจ่ายเพื่อ ประกอบ ติดแปลง ต่อเติมหรือปรับปรุงวัสดุ รายจ่ายเพื่อจัดหาลิงของที่ใช้ในการซ่อมแซมบำรุงรักษาทรัพย์สินให้สามารถใช้งานได้ตามปกติ รายจ่ายที่ต้องชำระพร้อมกับค่าวัสดุ เช่น ค่าขนส่ง ค่าภาษี ค่าประกันภัย ค่าติดตั้ง เป็นต้น อาทิ เช่น ไมโครโฟน หัวแรงไฟฟ้า เครื่องวัดกระแสไฟฟ้า เครื่องวัดแรงดันไฟฟ้ามาตรสำหรับตรวจวงจรไฟฟ้า เครื่องประจุไฟฟ้า โคมไฟ โทรวีซิง แม็กนิฟิวด์ ไมค์ลอยพร้อมเครื่องส่งสัญญาณ พีวีซี เทปพันสายไฟฟ้า ฯลฯ<br>(สำนักปลัดเทศบาล)<br>- เป็นไปตามระเบียบกระทรวงมหาดไทยว่าด้วยการเบิกค่าใช้จ่ายในการบริหารงานขององค์กรปกครองส่วนท้องถิ่น พ.ศ.๒๕๖๒<br>- หนังสือกรมการปกครองท้องถิ่น ที่ มท ๐๘๐๘.๓/ว ๑๐๕๙ ลงวันที่ ๒๘ พฤษภาคม ๒๕๖๔<br>- หนังสือกระทรวงมหาดไทย ที่ มท ๐๘๑๐.๒/ว๓๕๐๙ ลงวันที่ ๗ ตุลาคม ๒๕๖๕ | ๕,๐๐๐.๐๐      | เทศบาล<br>ตำบลศรี<br>สำราญ | สำนัก<br>ปลัดเทศบาล   | พ.ศ. ๒๕๖๘            | พ.ศ. ๒๕๖๘ | พ.ศ. ๒๕๖๘ | พ.ศ. ๒๕๖๘ | พ.ศ. ๒๕๖๘ | พ.ศ. ๒๕๖๘ | พ.ศ. ๒๕๖๘ | พ.ศ. ๒๕๖๘ | พ.ศ. ๒๕๖๘ | พ.ศ. ๒๕๖๘ | พ.ศ. ๒๕๖๘ | พ.ศ. ๒๕๖๘ | พ.ศ. ๒๕๖๘ | ↑ | ↓ |

บัญชีโครงการ/กิจกรรม/งบประมาณ

แผนการดำเนินงาน ประจำปีงบประมาณ พ.ศ. ๒๕๖๙

เทศบาลตำบลศรีสำราญ อำเภอพรเจริญ จังหวัดบึงกาฬ  
ประเภทวัสดุ

๒.แผนงานการศึกษาความสงบภายใน

๒.๑ งานป้องกันและบรรเทาสาธารณภัย

แบบ ผด.๐๒/๑

| ลำดับ<br>ที่ | วัสดุ                     | รายละเอียดของวัสดุที่ดำเนินการ  | งบประมาณ(บาท) | สถานที่<br>ดำเนินการ       | หน่วยงาน<br>รับผิดชอบ | ปีงบประมาณ พ.ศ. ๒๕๖๙ |           |           |           |           |           |           |           |           |           |           |           |           |           |
|--------------|---------------------------|---|---------------|----------------------------|-----------------------|----------------------|-----------|-----------|-----------|-----------|-----------|-----------|-----------|-----------|-----------|-----------|-----------|-----------|-----------|
|              |                           |   |               |                            |                       | พ.ศ. ๒๕๖๘            | พ.ศ. ๒๕๖๘ | พ.ศ. ๒๕๖๘ | พ.ศ. ๒๕๖๘ | พ.ศ. ๒๕๖๘ | พ.ศ. ๒๕๖๘ | พ.ศ. ๒๕๖๘ | พ.ศ. ๒๕๖๘ | พ.ศ. ๒๕๖๘ | พ.ศ. ๒๕๖๘ | พ.ศ. ๒๕๖๘ | พ.ศ. ๒๕๖๘ |           |           |
| ๓            | วัสดุยานพาหนะและ<br>ขนส่ง | เพื่อจ่ายเป็นค่าวัสดุยานพาหนะและขนส่ง ประเภทวัสดุ<br>คงทน วัสดุสิ้นเปลือง วัสดุอุปกรณ์ประกอบและอะไหล่<br>รวมถึงรายจ่ายเพื่อประกอบ ตัดแปลง ต่อเติม หรือ<br>ปรับปรุงวัสดุ รายจ่ายเพื่อจัดหาสิ่งของที่ใช้ในการซ่อมแซม<br>บำรุงรักษา ทรัพย์สินให้สามารถใช้งานได้ตามปกติ<br>รายการที่ต้องชำระพร้อมกับค่าวัสดุ เช่น ค่าขนส่ง ค่าภาษี<br>ค่าประกันภัย ค่าติดตั้ง เป็นต้น อาทิเช่น ไขควง ประแจ<br>แม่แรง กุญแจปากตาย กุญแจเลื่อน คีมลือค ล้อคเคียร์<br>ล้อคคัตซ์ล้อคพวงมาลัย ฯลฯ (สำนักงานลัดเทศบาล)<br>- เป็นไปตามระเบียบกระทรวงมหาดไทยว่าด้วยการ<br>เบิกจ่ายในการบริหารงานขององค์กรปกครองส่วนท้องถิ่น<br>พ.ศ.๒๕๖๒<br>- หนังสือกรมส่งเสริมการปกครองส่วนท้องถิ่น ที่ มท<br>๐๘๐๘.๓/ว๑๙๕ ลงวันที่ ๒๘ พฤษภาคม ๒๕๖๔<br>- หนังสือกระทรวงมหาดไทย ที่ มท ๐๘๑๐.๒/ว๓๕๐๙ ลง<br>วันที่ ๗ ตุลาคม ๒๕๖๕ | ๒๐,๐๐๐.๐๐     | เทศบาล<br>ตำบลศรี<br>สำราญ | สำนัก<br>ปลัดเทศบาล   | พ.ศ. ๒๕๖๘            | พ.ศ. ๒๕๖๘ | พ.ศ. ๒๕๖๘ | พ.ศ. ๒๕๖๘ | พ.ศ. ๒๕๖๘ | พ.ศ. ๒๕๖๘ | พ.ศ. ๒๕๖๘ | พ.ศ. ๒๕๖๘ | พ.ศ. ๒๕๖๘ | พ.ศ. ๒๕๖๘ | พ.ศ. ๒๕๖๘ | พ.ศ. ๒๕๖๘ | พ.ศ. ๒๕๖๘ | พ.ศ. ๒๕๖๘ |

บัญชีโครงการ/กิจกรรม/งบประมาณ

แผนการดำเนินงาน ประจำปีงบประมาณ พ.ศ. ๒๕๖๙

เทศบาลตำบลศรีสำราญ อำเภอพรเจริญ จังหวัดบึงกาฬ  
ประเภทวัสดุ

๒.แผนงานการรักษาสภาพภายใน

๒.๑ งานป้องกันและบรรเทาสาธารณภัย

แบบ ผ.ศ.๐๒/๑

| ลำดับ<br>ที่ | วัสดุ                          | รายละเอียดของวัสดุที่ดำเนินการ   | งบประมาณ(บาท) | สถานที่<br>ดำเนินการ       | หน่วยงาน<br>รับผิดชอบ | ปีงบประมาณ พ.ศ. ๒๕๖๙ |           |           |           |           |           |           |           |           |           |           |           |           |           |           |
|--------------|--------------------------------|--|---------------|----------------------------|-----------------------|----------------------|-----------|-----------|-----------|-----------|-----------|-----------|-----------|-----------|-----------|-----------|-----------|-----------|-----------|-----------|
|              |                                |  |               |                            |                       | พ.ศ. ๒๕๖๘            | พ.ศ. ๒๕๖๘ | พ.ศ. ๒๕๖๘ | พ.ศ. ๒๕๖๘ | พ.ศ. ๒๕๖๘ | พ.ศ. ๒๕๖๘ | พ.ศ. ๒๕๖๘ | พ.ศ. ๒๕๖๘ | พ.ศ. ๒๕๖๘ | พ.ศ. ๒๕๖๘ | พ.ศ. ๒๕๖๘ | พ.ศ. ๒๕๖๘ |           |           |           |
| ๔            | วัสดุเชื้อเพลิงและ<br>หล่อลื่น | เพื่อจ่ายเป็นค่าวัสดุเชื้อเพลิงและหล่อลื่น เช่น แก๊สหุงต้ม<br>น้ำมันเชื้อเพลิง น้ำมันเครื่อง น้ำมันเกียร์ ฯลฯ แยกดังนี้<br>(สำนักปลัดเทศบาล)<br>- เป็นไปตามระเบียบกระทรวงมหาดไทยว่าด้วยการเบิก<br>ค่าใช้จ่ายในการบริหารงานขององค์กรปกครองส่วนท้องถิ่น<br>พ.ศ. ๒๕๖๒<br>- หนังสือกรมส่งเสริมการปกครองท้องถิ่น ที่ มท ๐๘๐๘.๓/<br>ว ๑๐๙๕ ลงวันที่ ๒๘ พฤษภาคม ๒๕๖๔<br>- หนังสือกระทรวงมหาดไทย ที่ มท ๐๘๑๐.๒/ว ๗๕๐๙ ลง<br>วันที่ ๗ ตุลาคม ๒๕๖๔ | ๔๐,๐๐๐.๐๐     | เทศบาล<br>ตำบลศรี<br>สำราญ | สำนัก<br>ปลัดเทศบาล   | พ.ศ. ๒๕๖๘            | พ.ศ. ๒๕๖๘ | พ.ศ. ๒๕๖๘ | พ.ศ. ๒๕๖๘ | พ.ศ. ๒๕๖๘ | พ.ศ. ๒๕๖๘ | พ.ศ. ๒๕๖๘ | พ.ศ. ๒๕๖๘ | พ.ศ. ๒๕๖๘ | พ.ศ. ๒๕๖๘ | พ.ศ. ๒๕๖๘ | พ.ศ. ๒๕๖๘ | พ.ศ. ๒๕๖๘ | พ.ศ. ๒๕๖๘ | พ.ศ. ๒๕๖๘ |



บัญชีโครงการ/กิจกรรม/งบประมาณ

แผนการดำเนินงาน ประจำปีงบประมาณ พ.ศ. ๒๕๖๙

เทศบาลตำบลศรีสำราญ อำเภอพรเจริญ จังหวัดบึงกาฬ

ประเภทวัสดุ

๓.แผนงานการศึกษา

๓.๑ งานบริหารทั่วไปเกี่ยวกับการศึกษา

แบบ ผด.๐๒/๑

| ลำดับ<br>ที่ | วัสดุ         | รายละเอียดของวัสดุที่ดำเนินการ  | งบประมาณ(บาท) | สถานที่<br>ดำเนินการ       | หน่วยงาน<br>รับผิดชอบ | ปีงบประมาณ พ.ศ. ๒๕๖๙ |           |           |           |           |           |           |           |           |           |           |           |           |
|--------------|---------------|---|---------------|----------------------------|-----------------------|----------------------|-----------|-----------|-----------|-----------|-----------|-----------|-----------|-----------|-----------|-----------|-----------|-----------|
|              |               |   |               |                            |                       | พ.ศ. ๒๕๖๘            | พ.ศ. ๒๕๖๙ | พ.ศ. ๒๕๖๙ | พ.ศ. ๒๕๖๙ | พ.ศ. ๒๕๖๙ | พ.ศ. ๒๕๖๙ | พ.ศ. ๒๕๖๙ | พ.ศ. ๒๕๖๙ | พ.ศ. ๒๕๖๙ | พ.ศ. ๒๕๖๙ | พ.ศ. ๒๕๖๙ |           |           |
| ๑            | วัสดุสำนักงาน | เพื่อจ่ายเป็นค่าวัสดุสำนักงาน เช่น กระดาษ ปากกา<br>สิ่งพิมพ์ที่ได้จากการซื้อ ธงชาติ ฯลฯ แยกดังนี้ สำนัก<br>ปลัดเทศบาล ตั้งไว้ ๑๐,๐๐๐ บาท<br>- เป็นไปตามระเบียบกระทรวงมหาดไทยว่าด้วยการเบิก<br>ค่าใช้จ่ายในการบริหารงานของ องค์การปกครองส่วนท้องถิ่น<br>พ.ศ.๒๕๖๒<br>- หนังสือกรมส่งเสริมการปกครองท้องถิ่น ที่ มท ๐๘๐๘.๒/<br>ว๑๐๙๕ ลงวันที่ ๒๘พฤษภาคม ๒๕๖๔<br>- หนังสือกระทรวงมหาดไทย ที่ มท ๐๘๑๐.๓/ว ๓๕๐๙ ลง<br>วันที่ ๗ ตุลาคม ๒๕๖๔ | ๑๐,๐๐๐.๐๐     | เทศบาล<br>ตำบลศรี<br>สำราญ | สำนัก<br>ปลัดเทศบาล   | พ.ศ. ๒๕๖๘            | พ.ศ. ๒๕๖๘ | พ.ศ. ๒๕๖๘ | พ.ศ. ๒๕๖๘ | พ.ศ. ๒๕๖๘ | พ.ศ. ๒๕๖๘ | พ.ศ. ๒๕๖๘ | พ.ศ. ๒๕๖๘ | พ.ศ. ๒๕๖๘ | พ.ศ. ๒๕๖๘ | พ.ศ. ๒๕๖๘ | พ.ศ. ๒๕๖๘ | พ.ศ. ๒๕๖๘ |
| รวม          |               |   |               |                            |                       |                      |           |           |           |           |           |           |           |           |           |           |           |           |



บัญชีโครงการ/กิจกรรม/งบประมาณ  
แผนการดำเนินงาน ประจำปีงบประมาณ พ.ศ. ๒๕๖๙  
เทศบาลตำบลศรีสำราญ อำเภอพรเจริญ จังหวัดบึงกาฬ  
ประเภทวัสดุ

แบบ ผด.๐๒/๑

๔.แผนงานสาธารณสุข  
๔.๑ งานบริการสาธารณสุขและงานสาธารณสุขอื่น

| ลำดับ<br>ที่ | วัสดุ         | รายละเอียดของวัสดุที่ดำเนินการ   | งบประมาณ(บาท) | สถานที่<br>ดำเนินการ       | หน่วยงาน<br>รับผิดชอบ | ปีงบประมาณ พ.ศ. ๒๕๖๙ |           |           |           |           |           |           |           |           |           |           |           |           |
|--------------|---------------|--|---------------|----------------------------|-----------------------|----------------------|-----------|-----------|-----------|-----------|-----------|-----------|-----------|-----------|-----------|-----------|-----------|-----------|
|              |               |  |               |                            |                       | พ.ศ. ๒๕๖๘            | พ.ศ. ๒๕๖๘ | พ.ศ. ๒๕๖๘ | พ.ศ. ๒๕๖๘ | พ.ศ. ๒๕๖๘ | พ.ศ. ๒๕๖๘ | พ.ศ. ๒๕๖๘ | พ.ศ. ๒๕๖๘ | พ.ศ. ๒๕๖๘ | พ.ศ. ๒๕๖๘ | พ.ศ. ๒๕๖๘ | พ.ศ. ๒๕๖๘ |           |
| ๑            | วัสดุสำนักงาน | เพื่อจ่ายเป็นค่าวัสดุสำนักงาน เช่น กระดาษ ปากกา<br>สิ่งพิมพ์ที่ได้จากการซื้อ จงชาติ ฯลฯ (สำนักปลัดเทศบาล)<br>- เป็นไปตามระเบียบกระทรวงมหาดไทยว่าด้วยการเบิก<br>ค่าใช้จ่ายในการบริหารงานขององค์กรปกครองส่วนท้องถิ่น<br>พ.ศ. ๒๕๖๒<br>- หนังสือกรมส่งเสริมการปกครองท้องถิ่น ที่ มท ๐๘๐๘.๒/<br>ว๑๐๙๕ ลงวันที่ ๒๘ พฤษภาคม ๒๕๖๔<br>- หนังสือกระทรวงมหาดไทย ที่ มท ๐๘๑๐.๓/ว ๗๕๐๙ ลง<br>วันที่ ๗ ตุลาคม ๒๕๖๕ | ๕,๐๐๐.๐๐      | เทศบาล<br>ตำบลศรี<br>สำราญ | สำนัก<br>ปลัดเทศบาล   | พ.ศ. ๒๕๖๘            | พ.ศ. ๒๕๖๘ | พ.ศ. ๒๕๖๘ | พ.ศ. ๒๕๖๘ | พ.ศ. ๒๕๖๘ | พ.ศ. ๒๕๖๘ | พ.ศ. ๒๕๖๘ | พ.ศ. ๒๕๖๘ | พ.ศ. ๒๕๖๘ | พ.ศ. ๒๕๖๘ | พ.ศ. ๒๕๖๘ | พ.ศ. ๒๕๖๘ | พ.ศ. ๒๕๖๘ |

บัญชีโครงการ/กิจกรรม/งบประมาณ  
แผนการดำเนินงาน ประจำปีงบประมาณ พ.ศ. ๒๕๖๙  
เทศบาลตำบลศรีสำราญ อำเภอพรเจริญ จังหวัดบึงกาฬ  
ประเภทวัสดุ

แบบ ผด.๐๒/๑

๔.แผนงานสาธารณสุข

๔.๑ งานบริการสาธารณสุขและงานสาธารณสุขอื่น

| ลำดับ<br>ที่ | วัสดุ               | รายละเอียดของวัสดุที่ดำเนินการ   | งบประมาณ(บาท) | สถานที่<br>ดำเนินการ       | หน่วยงาน<br>รับผิดชอบ | ปีงบประมาณ พ.ศ. ๒๕๖๙ |              |              |              |              |              |              |              |              |              |              |              |              |              |              |              |
|--------------|---------------------|--|---------------|----------------------------|-----------------------|----------------------|--------------|--------------|--------------|--------------|--------------|--------------|--------------|--------------|--------------|--------------|--------------|--------------|--------------|--------------|--------------|
|              |                     |  |               |                            |                       | พ.ศ.<br>๒๕๖๘         | พ.ศ.<br>๒๕๖๘ | พ.ศ.<br>๒๕๖๘ | พ.ศ.<br>๒๕๖๘ | พ.ศ.<br>๒๕๖๘ | พ.ศ.<br>๒๕๖๘ | พ.ศ.<br>๒๕๖๘ | พ.ศ.<br>๒๕๖๘ | พ.ศ.<br>๒๕๖๘ | พ.ศ.<br>๒๕๖๘ | พ.ศ.<br>๒๕๖๘ | พ.ศ.<br>๒๕๖๘ |              |              |              |              |
| ๒            | วัสดุงานบ้านงานครัว | เพื่อจ่ายเป็นค่าจัดซื้อวัสดุงานบ้านงานครัว เช่น ถึงขยะ<br>สำหรับชุมชน ไม่กวาด ซุดกันเป็นอื่น ที่ตักขยะ รองเท้าบูท<br>ถุงมือยาง หน้ากากอนามัย ฯลฯ (สำนักปลัดเทศบาล)<br>- เป็นไปตามระเบียบกระทรวงมหาดไทยว่าด้วยการเบิก<br>ค่าใช้จ่ายในการบริหารงานขององค์กรปกครองส่วนท้องถิ่น<br>พ.ศ. ๒๕๖๒<br>- หนังสือกรมส่งเสริมการปกครองท้องถิ่น ที่ มท ๐๘๐๘.๒/<br>ว ๑๐๙๕ ลงวันที่ ๒๘ พฤษภาคม ๒๕๖๔<br>- หนังสือกระทรวงมหาดไทย ที่ มท ๐๘๑๐.๓/ว ๓๕๐๙ ลง<br>วันที่ ๗ ตุลาคม ๒๕๖๔ | ๑๐,๐๐๐.๐๐     | เทศบาล<br>ตำบลศรี<br>สำราญ | สำนัก<br>ปลัดเทศบาล   | พ.ศ.<br>๒๕๖๘         | พ.ศ.<br>๒๕๖๘ | พ.ศ.<br>๒๕๖๘ | พ.ศ.<br>๒๕๖๘ | พ.ศ.<br>๒๕๖๘ | พ.ศ.<br>๒๕๖๘ | พ.ศ.<br>๒๕๖๘ | พ.ศ.<br>๒๕๖๘ | พ.ศ.<br>๒๕๖๘ | พ.ศ.<br>๒๕๖๘ | พ.ศ.<br>๒๕๖๘ | พ.ศ.<br>๒๕๖๘ | พ.ศ.<br>๒๕๖๘ | พ.ศ.<br>๒๕๖๘ | พ.ศ.<br>๒๕๖๘ | พ.ศ.<br>๒๕๖๘ |

บัญชีโครงการ/กิจกรรม/งบประมาณ  
แผนการดำเนินงาน ประจำปีงบประมาณ พ.ศ. ๒๕๖๙  
เทศบาลตำบลศรีสำราญ อำเภอพรเจริญ จังหวัดบึงกาฬ  
ประเภทวัสดุ

แบบ ผด.๐๒/๑

๔.แผนงานสาธารณสุข  
๔.๑ งานบริการสาธารณสุขและงานสาธารณสุขอื่น

| ลำดับ<br>ที่ | วัสดุ                     | รายละเอียดของวัสดุที่ดำเนินการ   | งบประมาณ(บาท) | สถานที่<br>ดำเนินการ       | หน่วยงาน<br>รับผิดชอบ | ปีงบประมาณ พ.ศ. ๒๕๖๙ |           |           |           |           |           |           |           |           |           |           |           |           |
|--------------|---------------------------|--|---------------|----------------------------|-----------------------|----------------------|-----------|-----------|-----------|-----------|-----------|-----------|-----------|-----------|-----------|-----------|-----------|-----------|
|              |                           |  |               |                            |                       | พ.ศ. ๒๕๖๘            | พ.ศ. ๒๕๖๘ | พ.ศ. ๒๕๖๘ | พ.ศ. ๒๕๖๘ | พ.ศ. ๒๕๖๘ | พ.ศ. ๒๕๖๘ | พ.ศ. ๒๕๖๘ | พ.ศ. ๒๕๖๘ | พ.ศ. ๒๕๖๘ | พ.ศ. ๒๕๖๘ | พ.ศ. ๒๕๖๘ | พ.ศ. ๒๕๖๘ |           |
| ๓            | วัสดุยานพาหนะและ<br>ขนส่ง | เพื่อจ่ายเป็นค่าจัดซื้อวัสดุยานพาหนะและขนส่ง เช่น ยาน<br>นอกแบบเตอร์ ฯลฯ สำหรับรถยนต์ ที่อยู่ในความ<br>รับผิดชอบของเทศบาลตำบลศรีสำราญ (สำนักปลัดเทศบาล)<br>- เป็นไปตามระเบียบกระทรวงมหาดไทยว่าด้วยการเบิก<br>ค่าใช้จ่ายในการบริหารงานของ องค์การปกครองส่วน<br>ท้องถิ่น พ.ศ. ๒๕๖๒<br>-หนังสือกรมส่งเสริมการปกครองท้องถิ่น ที่ มท ๐๘๐๘๖/ว<br>๑๐๙๕ ลงวันที่ ๒๘ พฤษภาคม ๒๕๖๔<br>-หนังสือกระทรวงมหาดไทย ที่ มท ๐๘๑๐.๓/ว ๗๕๐๙ ลง<br>วันที่ ๗ ตุลาคม ๒๕๖๔ | ๓๐,๐๐๐.๐๐     | เทศบาล<br>ตำบลศรี<br>สำราญ | สำนัก<br>ปลัดเทศบาล   | พ.ศ. ๒๕๖๘            | พ.ศ. ๒๕๖๘ | พ.ศ. ๒๕๖๘ | พ.ศ. ๒๕๖๘ | พ.ศ. ๒๕๖๘ | พ.ศ. ๒๕๖๘ | พ.ศ. ๒๕๖๘ | พ.ศ. ๒๕๖๘ | พ.ศ. ๒๕๖๘ | พ.ศ. ๒๕๖๘ | พ.ศ. ๒๕๖๘ | พ.ศ. ๒๕๖๘ | พ.ศ. ๒๕๖๘ |
|              |                           |  |               |                            |                       | ↓                    |           |           |           |           |           |           |           |           |           |           |           | ↑         |









บัญชีโครงการ/กิจกรรม/งบประมาณ  
แผนการดำเนินงาน ประจำปีงบประมาณ พ.ศ. ๒๕๖๙  
เทศบาลตำบลศรีสำราญ อำเภอพรเจริญ จังหวัดบึงกาฬ  
ประเภทวัสดุ

๖.แผนงานคณะและชุมชน

๖.๑ งานกำจัดขยะมูลฝอยและสิ่งปฏิกูล

แบบ ผด.๐๒/๑

| ลำดับ<br>ที่ | วัสดุ               | รายละเอียดของวัสดุที่ดำเนินการ  | งบประมาณ(บาท) | สถานที่<br>ดำเนินการ       | หน่วยงาน<br>รับผิดชอบ<br>หลัก | ปีงบประมาณ พ.ศ. ๒๕๖๙ |              |              |              |              |              |              |              |              |              |              |              |              |   |   |
|--------------|---------------------|---|---------------|----------------------------|-------------------------------|----------------------|--------------|--------------|--------------|--------------|--------------|--------------|--------------|--------------|--------------|--------------|--------------|--------------|---|---|
|              |                     |   |               |                            |                               | พ.ค.<br>๒๕๖๘         | พ.ค.<br>๒๕๖๘ | พ.ค.<br>๒๕๖๘ | พ.ค.<br>๒๕๖๘ | พ.ค.<br>๒๕๖๘ | พ.ค.<br>๒๕๖๘ | พ.ค.<br>๒๕๖๘ | พ.ค.<br>๒๕๖๘ | พ.ค.<br>๒๕๖๘ | พ.ค.<br>๒๕๖๘ | พ.ค.<br>๒๕๖๘ | พ.ค.<br>๒๕๖๘ |              |   |   |
| ๑            | วัสดุงานบ้านงานครัว | เพื่อจ่ายเป็นค่าวัสดุงานบ้านงานครัวประเภทวัสดุคงทน<br>วัสดุสิ้นเปลืองรวมถึงรายจ่ายเพื่อประกอบตัดแปลงต่อเติม<br>หรือปรับปรุงวัสดุรายจ่ายเพื่อจัดหาสิ่งของที่ใช้ในการ<br>ซ่อมแซมบำรุงรักษาทรัพย์สินให้สามารถใช้งานได้ตามปกติ<br>รายจ่ายที่ต้องชำระพร้อมกับค่าวัสดุเช่นค่าขนส่งค่าภาษีค่า<br>ประกันภัยค้ำติดตั้งเป็นต้นอาทิเช่นหม้อหุงข้าวห่อหุ้ม<br>ตะหลิวกรอบรูปไม้ถังถาดแก้วน้ำ งานรองถ้วยชามช้อนส้อม<br>กระจากเงา โถงนั่งที่นอนกระเณเตาไฟฟ้าเตาแก๊ส<br>เครื่องบดอาหารเครื่องใช้ไฟฟ้าเครื่องปั่นขนม<br>ปิ้งกระทะไฟฟ้าหม้อไฟฟ้ารวมถึงหม้อหุงข้าวไฟฟ้าและอื่นๆ<br>(สำนักปลัดเทศบาล) | ๑๐,๐๐๐.๐๐     | เทศบาล<br>ตำบลศรี<br>สำราญ | สำนัก<br>ปลัดเทศบาล           | พ.ค.<br>๒๕๖๘         | พ.ค.<br>๒๕๖๘ | พ.ค.<br>๒๕๖๘ | พ.ค.<br>๒๕๖๘ | พ.ค.<br>๒๕๖๘ | พ.ค.<br>๒๕๖๘ | พ.ค.<br>๒๕๖๘ | พ.ค.<br>๒๕๖๘ | พ.ค.<br>๒๕๖๘ | พ.ค.<br>๒๕๖๘ | พ.ค.<br>๒๕๖๘ | พ.ค.<br>๒๕๖๘ | พ.ค.<br>๒๕๖๘ | ↑ | ↓ |

**บัญชีโครงการ/กิจกรรม/งบประมาณ**  
**แผนการดำเนินงาน ประจำปีงบประมาณ พ.ศ. ๒๕๖๙**  
**เทศบาลตำบลศรีสำราญ อำเภอพรหมจารี จังหวัดบึงกาฬ**  
**ประเภทวัสดุ**

**๖.แผนงานคณะชุมชน**

**๖.๑ งานกำจัดขยะมูลฝอยและสิ่งปฏิกูล**

แบบ ผด.๐๒/๑

| ลำดับ<br>ที่ | วัสดุ                     | รายละเอียดของวัสดุที่ดำเนินการ   | งบประมาณ(บาท) | สถานที่<br>ดำเนินการ       | หน่วยงาน<br>รับผิดชอบ | ปีงบประมาณ พ.ศ. ๒๕๖๙ |              |              |               |              |              |              |              |              |              |              |              |   |
|--------------|---------------------------|--|---------------|----------------------------|-----------------------|----------------------|--------------|--------------|---------------|--------------|--------------|--------------|--------------|--------------|--------------|--------------|--------------|---|
|              |                           |  |               |                            |                       | พ.ค.<br>๒๕๖๘         | พ.ค.<br>๒๕๖๙ | พ.ค.<br>๒๕๖๙ | เม.ย.<br>๒๕๖๙ | พ.ค.<br>๒๕๖๙ | พ.ค.<br>๒๕๖๙ | พ.ค.<br>๒๕๖๙ | พ.ค.<br>๒๕๖๙ | พ.ค.<br>๒๕๖๙ | พ.ค.<br>๒๕๖๙ | พ.ค.<br>๒๕๖๙ | พ.ค.<br>๒๕๖๙ |   |
| ๒            | วัสดุยานพาหนะและ<br>ขนส่ง | เพื่อจ่ายเป็นค่าวัสดุยานพาหนะและขนส่งประเภทวัสดุ<br>คงทนวัสดุสิ้นเปลืองวัสดุอุปกรณ์ประกอบและอะไหล่รวมถึง<br>รายจ่ายเพื่อปรับตั้งค่ารถบรรทุกและรถบรรทุก<br>รายจ่ายเพื่อจัดหาสิ่งของที่ใช้ในการซ่อมแซมบำรุงรักษา<br>ทรัพย์สินให้สามารถใช้งานได้ตามปกติรายจ่ายที่ต้องชำระ<br>พร้อมกับค่าวัสดุเช่นค่าขนส่งค่าภาษีค่าประกันภัยค่าติดตั้ง<br>เป็นต้นอาทิเช่นไขควงประแจแรงยกแตรรถยกปากตวยกัญแจ<br>เลื่อนคริมลอกเกียร์รถยก ล้อรถยก และอื่นๆ<br>(สำนักปลัดเทศบาล) | ๔๐,๐๐๐.๐๐     | เทศบาล<br>ตำบลศรี<br>สำราญ | สำนัก<br>ปลัดเทศบาล   | ↓                    |              |              |               |              |              |              |              |              |              |              |              | ↑ |



บัญชีโครงการ/กิจกรรม/งบประมาณ

แผนการดำเนินงาน ประจำปีงบประมาณ พ.ศ. ๒๕๖๙

เทศบาลตำบลศรีสำราญ อำเภอพรเจริญ จังหวัดบึงกาฬ

ประเภทวัสดุ

๗.แผนงานอุตสาหกรรมและการโยธา

๗.๑ งานบริหารทั่วไปเกี่ยวกับอุตสาหกรรมและการโยธา

แบบ ผด.๐๒/๑

| ลำดับ<br>ที่ | วัสดุ         | รายละเอียดของวัสดุที่ดำเนินการ   | งบประมาณ(บาท) | สถานที่<br>ดำเนินการ       | หน่วยงาน<br>รับผิดชอบ<br>หลัก | ปีงบประมาณ พ.ศ. ๒๕๖๙ |           |           |           |           |           |           |           |           |           |           |   |
|--------------|---------------|--|---------------|----------------------------|-------------------------------|----------------------|-----------|-----------|-----------|-----------|-----------|-----------|-----------|-----------|-----------|-----------|---|
|              |               |  |               |                            |                               | พ.ศ. ๒๕๖๘            | พ.ศ. ๒๕๖๘ | พ.ศ. ๒๕๖๘ | พ.ศ. ๒๕๖๘ | พ.ศ. ๒๕๖๘ | พ.ศ. ๒๕๖๘ | พ.ศ. ๒๕๖๘ | พ.ศ. ๒๕๖๘ | พ.ศ. ๒๕๖๘ | พ.ศ. ๒๕๖๘ | พ.ศ. ๒๕๖๘ |   |
| ๑            | วัสดุสำนักงาน | เพื่อจ่ายเป็นค่าวัสดุสำนักงาน ประเภทวัสดุคงทน วัสดุสิ้นเปลืองรวมถึงรายจ่ายเพื่อประกอบ คัดแปลง ต่อเติม ปรับปรุงวัสดุ รายจ่ายเพื่อจัดหาสิ่งของที่ใช้ในการซ่อมแซมบำรุงรักษาทรัพย์สินให้สามารถ ใช้งานได้ตามปกติ รายจ่ายที่ต้องชำระพร้อมค่าวัสดุ เช่น ค่าขนส่งค่าภาษี ค่าประกันภัย คาคิดตั้ง เป็นต้น อาทิเช่น หนังสือ เครื่องคิดเลขขนาดเล็ก เครื่องเจาะกระดาษขนาดเล็ก ที่เย็บกระดาษ ไม้บรรทัดเหล็ก กรรไกร แก้วพลาสติก ตรายางที่ญี่ปุ่น ตะแกรงวางเอกสาร แฉงกันห้องแบบรีลอนได้ (Partition) ฯลฯ (กองช่าง)<br>- เป็นไปตามระเบียบกระทรวงมหาดไทยว่าด้วยการเบิกค่าใช้จ่ายในการบริหารงานขององค์กรปกครองส่วนท้องถิ่น พ.ศ. ๒๕๖๒<br>- หนังสือกรมส่งเสริมการปกครองท้องถิ่น ที่ มท ๐๘๐๘.๒/ว ๑๐๙๕ ลงวันที่ ๒๘ พฤษภาคม ๒๕๖๔<br>- หนังสือกระทรวงมหาดไทย ที่ มท ๐๘๐๑๐.๓/ว๗๕๐๙ ลงวันที่ ๗ ตุลาคม ๒๕๖๕ | ๒๐,๐๐๐.๐๐     | เทศบาล<br>ตำบลศรี<br>สำราญ | กองช่าง                       | พ.ศ. ๒๕๖๘            | พ.ศ. ๒๕๖๘ | พ.ศ. ๒๕๖๘ | พ.ศ. ๒๕๖๘ | พ.ศ. ๒๕๖๘ | พ.ศ. ๒๕๖๘ | พ.ศ. ๒๕๖๘ | พ.ศ. ๒๕๖๘ | พ.ศ. ๒๕๖๘ | พ.ศ. ๒๕๖๘ | ↓         | ↑ |











ภาคผนวก



ประกาศเทศบาลตำบลศรีสำราญ  
เรื่อง ใช้แผนดำเนินงานประจำปีงบประมาณ พ.ศ. ๒๕๖๙

.....

ด้วยเทศบาลตำบลศรีสำราญ ได้จัดทำแผนการดำเนินงานประจำปีงบประมาณ พ.ศ. ๒๕๖๙ เพื่อใช้เป็นแนวทางในการควบคุมการดำเนินงานเทศบาลให้เป็นไปอย่างเหมาะสมและมีประสิทธิภาพ และทำให้การติดตามประเมินผลมีความสะดวกยิ่งขึ้น ตามระเบียบกระทรวงมหาดไทยว่าด้วยการจัดทำแผนพัฒนาขององค์กรปกครองส่วนท้องถิ่น พ.ศ. ๒๕๔๘ และแก้ไขเพิ่มเติมถึง (ฉบับที่ ๓) พ.ศ. ๒๕๖๑

ดังนั้น เพื่อให้การพัฒนาเทศบาลตำบลศรีสำราญได้ดำเนินการเป็นไปตามแผนการดำเนินงานที่กำหนดไว้ จึงประกาศใช้แผนการดำเนินงานประจำปีงบประมาณ พ.ศ. ๒๕๖๙

ตั้งแต่วันที่ เป็นต้นไป

ประกาศ ณ วันที่ ๑๐ เดือน ตุลาคม พ.ศ. ๒๕๖๘

๒

(นายวิเศษ สุทวา)  
นายกเทศมนตรีตำบลศรีสำราญ